

目 录

1.单位参保信息变更登记.....	1
2.职工参保信息变更登记.....	3
3.单位参保登记.....	5
4.参保单位参保信息查询.....	7
5.参保人员参保信息查询.....	9
6.职工参保登记.....	11
7.出具《参保凭证》.....	13
8.基本医疗保险关系转移接续.....	15
9.普通门诊.....	17
10.门诊费用报销.....	19
11.住院费用报销.....	21
12.产前检查费支付.....	23
13.生育医疗费支付.....	25
14.计划生育医疗费支付.....	27
15.生育津贴支付.....	29
16.基本医疗保险参保人员享受门诊慢特病病种待遇认定.....	31
17.门诊慢特病.....	33
18.异地安置退休人员备案.....	35

19.异地长期居住人员备案.....	37
21.常驻异地工作人员备案.....	39
22.异地转诊人员备案.....	41
23.医疗机构申请定点协议管理.....	43
24.零售药店申请定点协议管理.....	45
25.医保定点医药机构基础信息变更.....	47
24.基本医疗保险定点医疗机构费用结算.....	49
26.基本医疗保险定点零售药店费用结算.....	51
27.医疗保障信息平台电子凭证.....	53
28.参保人员个人账户一次性支取.....	55

单位参保信息变更登记

事项编码：11620600MB1585792W3002036110004

事项类型：公共服务

办件类型：即办件

服务对象：企业法人,社会组织法人

法定办结时限：1 个工作日

承诺办结时限：1 个工作日

咨询电话：0935-2116032；

投诉电话：0935-12345

办理形式：窗口办理、网上办理

到办事现场次数：0 次

是否进驻大厅：是

是否收费：否

办理地点：武威市凉州区仁和街 36 号武威市政务服务中心三层“市医保局”窗口（可乘坐 25 路、14 路、19 路等车次到达）

办理时间：工作日上午：8:30-12:00，下午：14:30-18:00；法定节假日期间甘肃政务服务网可正常访问、注册和申报业务，网上受理审批工作将在节后正常进行。

投诉地址：武威市凉州区仁和街 36 号武威市政务服务中心一层“办不成事”反映窗口

受理条件：企业法人,事业法人,社会组织法人,非法人企业,其他组织

特别程序：无

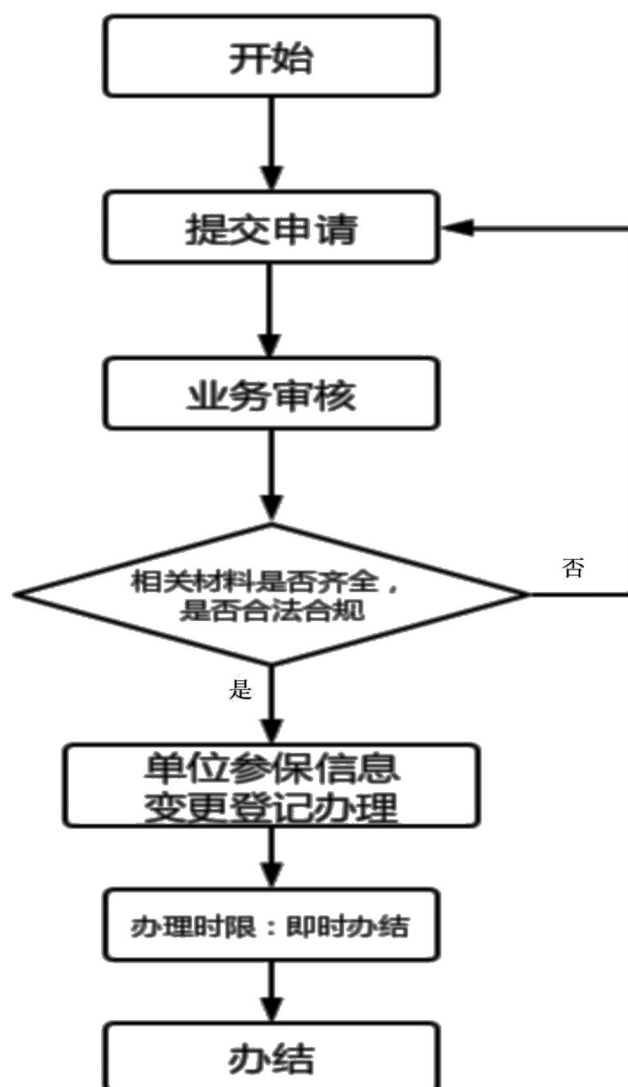
申请材料：1.基本医疗保险单位参保信息登记表（加盖单位公章）；

2. 《统一社会信用代码证书》或单位批准成立的文件;

法定依据: 国家医疗保障局关于印发全国医疗保障经办政务服务事项清单的通知(医保发〔2020〕18号)

办理流程:

单位参保信息变更登记流程图



职工参保信息变更登记

事项编码：11620600MB1585792W3002036110005

事项类型：公共服务

办件类型：即办件

服务对象：企业法人,事业法人,社会组织法人,行政机关,其他组织

法定办结时限：1 个工作日

承诺办结时限：1 个工作日

咨询电话：0935-2116032；

投诉电话：0935-12345

办理形式：窗口办理、网上办理

到办事现场次数：0 次

是否进驻大厅：是

是否收费：否

办理地点：武威市凉州区仁和街 36 号武威市政务服务中心三层“市医保局”窗口（可乘坐 25 路、14 路、19 路等车次到达）

办理时间：工作日上午：8:30-12:00，下午：14:30-18:00；法定节假日期间甘肃政务服务网可正常访问、注册和申报业务，网上受理审批工作将在节后正常进行。

投诉地址：武威市凉州区仁和街 36 号武威市政务服务中心一层“办不成事”反映窗口

受理条件：基本信息发生变化的职工基本医疗保险参保人员

特别程序：无

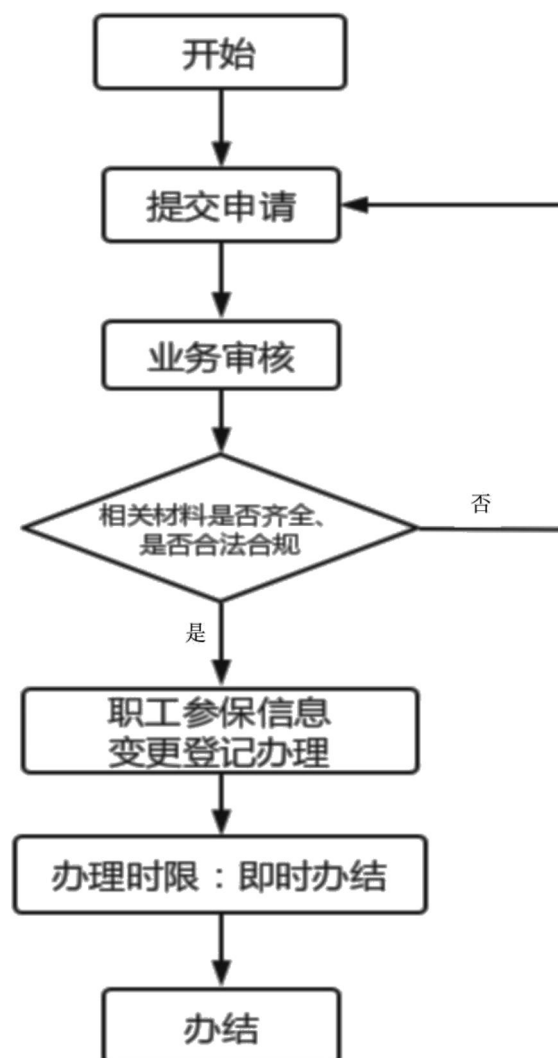
申请材料：1.基本医疗保险职工参保信息变更登记表（关键信息变更

加盖单位公章)；2.医保电子凭证或有效身份证件或社保卡；

法定依据：国家医疗保障局关于印发全国医疗保障经办政务服务事项清单的通知（医保发〔2020〕18号）

办理流程：

职工参保信息变更登记流程图



单位参保登记

事项编码：11620600MB1585792W3002036110001

事项类型：公共服务

办件类型：即办件

服务对象：企业法人,社会组织法人

法定办结时限：5 个工作日

承诺办结时限：1 个工作日

咨询电话：0935-2116032；

投诉电话：0935-12345

办理形式：窗口办理、网上办理

到办事现场次数：0 次

是否进驻大厅：是

是否收费：否

办理地点：武威市凉州区仁和街 36 号武威市政务服务中心三层“市医保局”窗口（可乘坐 25 路、14 路、19 路等车次到达）

办理时间：工作日上午：8:30-12:00，下午：14:30-18:00；法定节假日期间甘肃政务服务网可正常访问、注册和申报业务，网上受理审批工作将在节后正常进行。

投诉地址：武威市凉州区仁和街 36 号武威市政务服务中心一层“办不成事”反映窗口

受理条件：新成立的用人单位包括国家机关、事业单位、社会团体等

特别程序：无

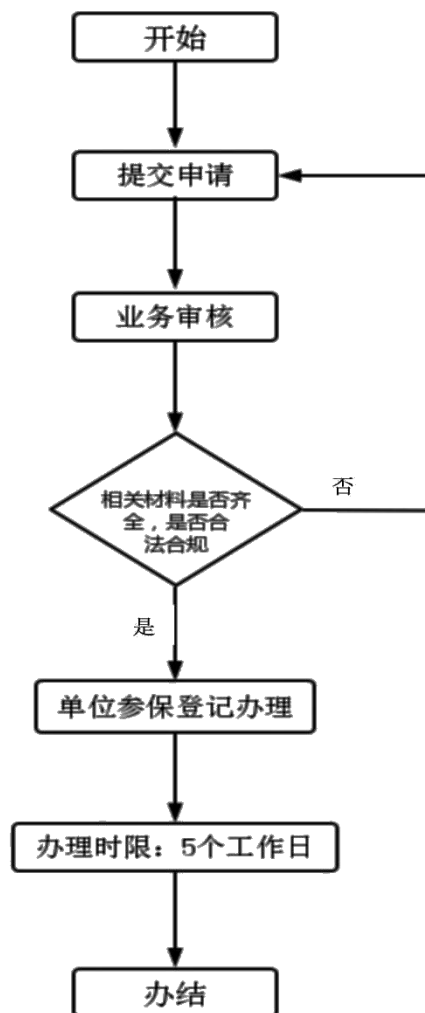
申请材料：1.基本医疗保险单位参保信息登记表（加盖单位公章）；

2. 《统一社会信用代码证书》或单位批准成立的文件;

法定依据: 国家医疗保障局关于印发全国医疗保障经办政务服务事项清单的通知 (医保发〔2020〕18号)

办理流程:

单位参保登记流程图



参保单位参保信息查询

事项编码：11620600MB1585792W3622036017005

事项类型：公共服务

办件类型：即办件

服务对象：企业法人,事业法人,社会组织法人,非法人企业,行政机关,
其他组织

法定办结时限：1 个工作日

承诺办结时限：1 个工作日

咨询电话：0935-2116032；

投诉电话：0935-12345

办理形式：窗口办理、网上办理

到办事现场次数：0 次

是否进驻大厅：是

是否收费：否

办理地点：武威市凉州区仁和街 36 号武威市政务服务中心三层“市
医保局”窗口（可乘坐 25 路、14 路、19 路等车次到达）

办理时间：工作日上午：8:30-12:00，下午：14:30-18:00；法定节假
日期间甘肃政务服务网可正常访问、注册和申报业务，网上受理审批工作
将在节后正常进行。

投诉地址：武威市凉州区仁和街 36 号武威市政务服务中心一层“办不
成事”反映窗口

受理条件：参保单位经办人

特别程序：无

申请材料：无；

法定依据：1.《社会保险费征缴暂行条例》（国务院令第259号）第十六条《社会保险费征缴暂行条例》（国务院令第259号）第十六条 社会保险经办机构应当建立缴费记录，其中基本养老保险、基本医疗保险并应当按照规定记录个人账户。社会保险经办机构负责保存缴费记录，并保证其完整、安全。社会保险经办机构应当至少每年向缴费个人发送一次基本养老保险、基本医疗保险个人账户通知单。

缴费单位、缴费个人有权按照规定查询缴费记录。

2.《中华人民共和国社会保险法》（主席令第35号）第七十四条

《中华人民共和国社会保险法》（主席令第35号）第七十四条 社会保险经办机构通过业务经办、统计、调查获取社会保险工作所需的数据，有关单位和个人应当及时、如实提供。

社会保险经办机构应当及时为用人单位建立档案，完整、准确地记录参加社会保险的人员、缴费等社会保险数据，妥善保管登记、申报的原始凭证和支付结算的会计凭证。

社会保险经办机构应当及时、完整、准确地记录参加社会保险的个人缴费和用人单位为其缴费，以及享受社会保险待遇等个人权益记录，定期将个人权益记录单免费寄送本人。

用人单位和个人可以免费向社会保险经办机构查询、核对其缴费和享受社会保险待遇记录，要求社会保险经办机构提供社会保险咨询等相关服务。

参保人员参保信息查询

事项编码：11620600MB1585792W3622036017004

事项类型：公共服务

办件类型：即办件

服务对象：自然人

法定办结时限：1 个工作日

承诺办结时限：1 个工作日

咨询电话：0935-2116032；

投诉电话：0935-12345

办理形式：窗口办理、网上办理

到办事现场次数：0 次

是否进驻大厅：是

是否收费：否

办理地点：武威市凉州区仁和街 36 号武威市政务服务中心三层“市医保局”窗口（可乘坐 25 路、14 路、19 路等车次到达）

办理时间：工作日上午：8:30-12:00，下午：14:30-18:00；法定节假日期间甘肃政务服务网可正常访问、注册和申报业务，网上受理审批工作将在节后正常进行。

投诉地址：武威市凉州区仁和街 36 号武威市政务服务中心一层“办不成事”反映窗口

受理条件：参保人员本人

特别程序：无

申请材料：无；

法定依据：1.《社会保险费征缴暂行条例》（国务院令第259号）第十六条《社会保险费征缴暂行条例》（国务院令第259号）第十六条 社会保险经办机构应当建立缴费记录，其中基本养老保险、基本医疗保险并应当按照规定记录个人账户。社会保险经办机构负责保存缴费记录，并保证其完整、安全。社会保险经办机构应当至少每年向缴费个人发送一次基本养老保险、基本医疗保险个人账户通知单。缴费单位、缴费个人有权按照规定查询缴费记录。2.《中华人民共和国社会保险法》（主席令第35号）第七十四条《中华人民共和国社会保险法》（主席令第35号）第七十四条 社会保险经办机构通过业务经办、统计、调查获取社会保险工作所需的数据，有关单位和个人应当及时、如实提供。

社会保险经办机构应当及时为用人单位建立档案，完整、准确地记录参加社会保险的人员、缴费等社会保险数据，妥善保管登记、申报的原始凭证和支付结算的会计凭证。

社会保险经办机构应当及时、完整、准确地记录参加社会保险的个人缴费和用人单位为其缴费，以及享受社会保险待遇等个人权益记录，定期将个人权益记录单免费寄送本人。

用人单位和个人可以免费向社会保险经办机构查询、核对其缴费和享受社会保险待遇记录，要求社会保险经办机构提供社会保险咨询等相关服务。

职工参保登记

事项编码：11620600MB1585792W3002036110002

事项类型：公共服务

办件类型：即办件

服务对象：自然人

法定办结时限：5 个工作日

承诺办结时限：1 个工作日

咨询电话：0935-2116032；

投诉电话：0935-12345

办理形式：窗口办理、网上办理

到办事现场次数：0 次

是否进驻大厅：是

是否收费：否

办理地点：武威市凉州区仁和街 36 号武威市政务服务中心三层“市医保局”窗口（可乘坐 25 路、14 路、19 路等车次到达）

办理时间：工作日上午：8:30-12:00，下午：14:30-18:00；法定节假日期间甘肃政务服务网可正常访问、注册和申报业务，网上受理审批工作将在节后正常进行。

投诉地址：武威市凉州区仁和街 36 号武威市政务服务中心一层“办不成事”反映窗口

受理条件：依法成立的用人单位（国家机关、事业单位、社会团体等）的职工

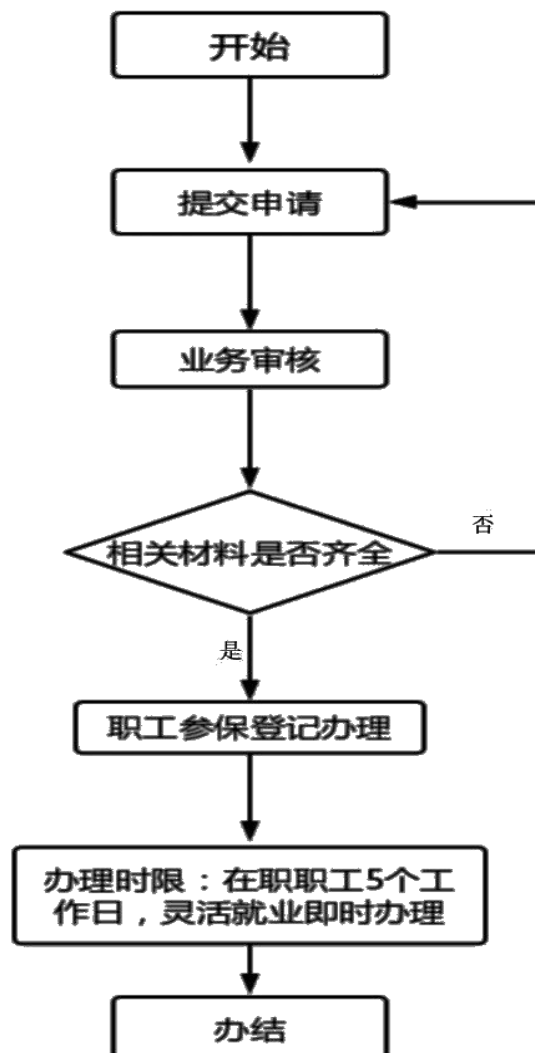
特别程序：无

申请材料：1.参保人员有效身份证件复印件；2.职工基本医疗保险参保登记表

法定依据：国家医疗保障局关于印发全国医疗保障经办政务服务事项清单的通知（医保发〔2020〕18号）

办理流程：

职工参保登记流程图



出具《参保凭证》

事项编码：11620600MB1585792W3622036014002

事项类型：公共服务

办件类型：即办件

服务对象：自然人

法定办结时限：1 个工作日

承诺办结时限：1 个工作日

咨询电话：0935-2116031；

投诉电话：0935-12345

办理形式：窗口办理、网上办理

到办事现场次数：0 次

是否进驻大厅：是

是否收费：否

办理地点：武威市凉州区仁和街 36 号武威市政务服务中心三层“市医保局”窗口（可乘坐 25 路、14 路、19 路等车次到达）

办理时间：工作日上午：8:30-12:00，下午：14:30-18:00；法定节假日期间甘肃政务服务网可正常访问、注册和申报业务，网上受理审批工作将在节后正常进行。

投诉地址：武威市凉州区仁和街 36 号武威市政务服务中心一层“办不成事”反映窗口

受理条件：已在本统筹区停止缴费，需办理医疗保险关系转出的参保人员

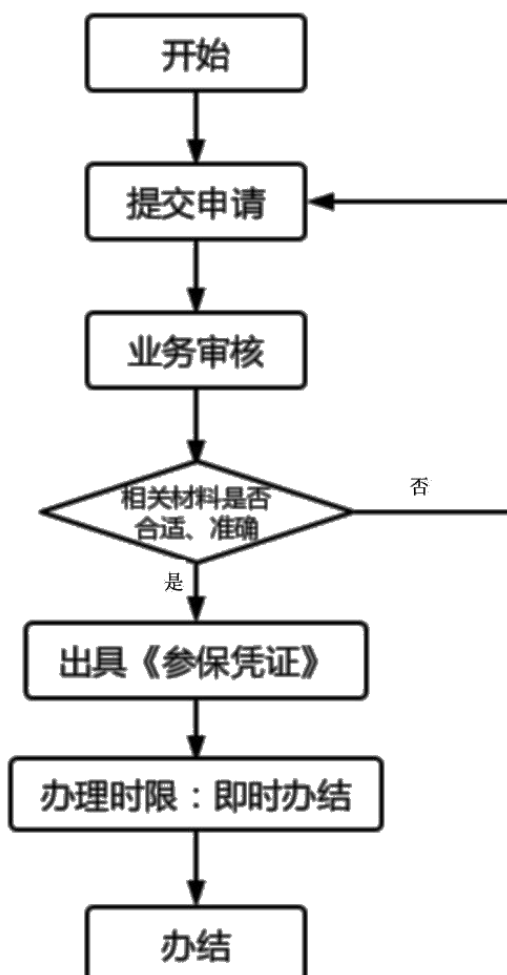
特别程序：无

申请材料：1.本人社会保障卡或有效身份证（委托人有效证件）；

法定依据：《中华人民共和国社会保险法》（主席令第35号）第三十二条 个人跨统筹地区就业的，其基本医疗保险关系随本人转移，缴费年限累计计算。

办理流程：

出具《参保凭证》流程图



基本医疗保险关系转移接续

事项编码：11620600MB1585792W3002036218000

事项类型：公共服务

办件类型：承诺件

服务对象：自然人

法定办结时限：20 个工作日

承诺办结时限：20 个工作日

咨询电话：0935-2116031；

投诉电话：0935-12345

办理形式：窗口办理、网上办理

到办事现场次数：0 次

是否进驻大厅：是

是否收费：否

办理地点：武威市凉州区仁和街 36 号武威市政务服务中心三层“市医保局”窗口（可乘坐 25 路、14 路、19 路等车次到达）

办理时间：工作日上午：8:30-12:00，下午：14:30-18:00；法定节假日期间甘肃政务服务网可正常访问、注册和申报业务，网上受理审批工作将在节后正常进行。

投诉地址：武威市凉州区仁和街 36 号武威市政务服务中心一层“办不成事”反映窗口

受理条件：基本医疗保险参保人员

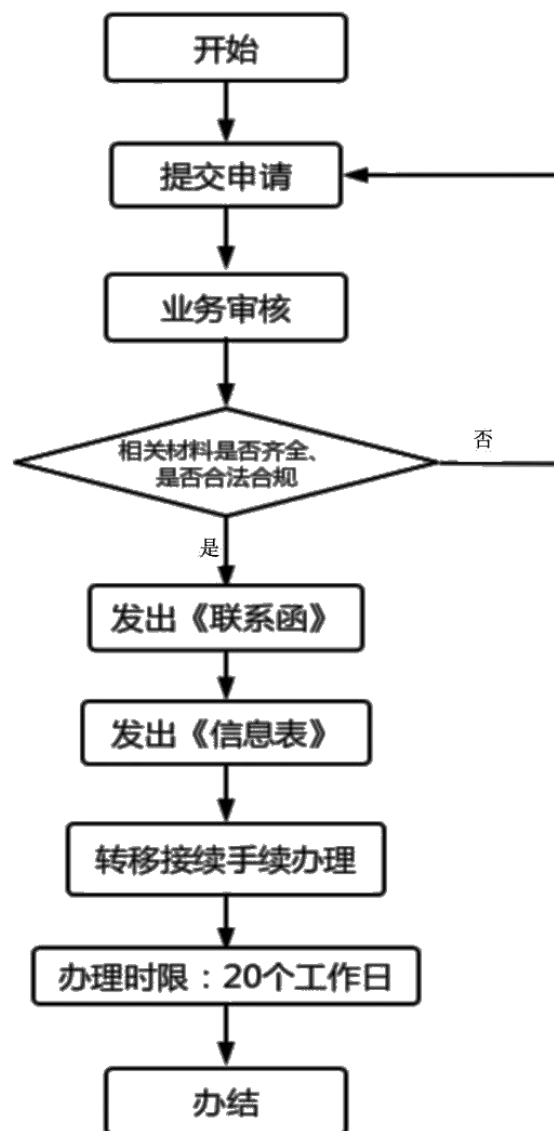
特别程序：无

申请材料：1.基本医疗保险关系转移接续申请表；2.参保凭证

法定依据：国家医疗保障局关于印发全国医疗保障经办政务服务事项清单的通知（医保发〔2020〕18号）

办理流程：

基本医疗保险关系转移接续流程图



普通门诊

事项编码：11620600MB1585792W3622036010001

事项类型：公共服务

办件类型：主动服务

服务对象：自然人

法定办结时限：工作日办理

承诺办结时限：工作日办理

咨询电话：0935-2116040；

投诉电话：0935-12345

办理形式：窗口办理、网上办理

到办事现场次数：0次

是否进驻大厅：是

是否收费：否

办理地点：武威市凉州区仁和街36号武威市政务服务中心三层“市医保局”窗口（可乘坐25路、14路、19路等车次到达）

办理时间：工作日上午：8:30-12:00，下午：14:30-18:00；法定节假日期间甘肃政务服务网可正常访问、注册和申报业务，网上受理审批工作将在节后正常进行。

投诉地址：武威市凉州区仁和街36号武威市政务服务中心一层“办不成事”反映窗口

受理条件：普通门诊异地直接结算

特别程序：无

申请材料：1.发票；2.费用清单；3.有效身份证件或社保卡

法定依据：《国家医保局、财政部关于推进门诊费用跨省直接结算试点工作的通知》（医保发〔2020〕40号）、《国家医保局 财政部关于加快推进门诊费用跨省直接结算工作的通知》（医保发〔2021〕27号）、《甘肃省医保局 甘肃省财政厅<关于印发甘肃省门诊费用异地直接结算工作方案>的通知》（甘医保发〔2021〕25号）

门诊费用报销

事项编码：11620600MB1585792W3622036010001

事项类型：公共服务

办件类型：主动服务

服务对象：自然人

法定办结时限：工作日办理

承诺办结时限：工作日办理

咨询电话：0935-2116040；

投诉电话：0935-12345

办理形式：窗口办理、网上办理

到办事现场次数：0次

是否进驻大厅：是

是否收费：否

办理地点：武威市凉州区仁和街36号武威市政务服务中心三层“市医保局”窗口（可乘坐25路、14路、19路等车次到达）

办理时间：工作日上午：8:30-12:00，下午：14:30-18:00；法定节假日期间甘肃政务服务网可正常访问、注册和申报业务，网上受理审批工作将在节后正常进行。

投诉地址：武威市凉州区仁和街36号武威市政务服务中心一层“办不成事”反映窗口

受理条件：普通门诊异地直接结算

特别程序：无

申请材料：1.发票；2.费用清单；3.有效身份证件或社保卡

法定依据：《国家医保局、财政部关于推进门诊费用跨省直接结算试点工作的通知》（医保发〔2020〕40号）、《国家医保局 财政部关于加快推进门诊费用跨省直接结算工作的通知》（医保发〔2021〕27号）、《甘肃省医保局 甘肃省财政厅<关于印发甘肃省门诊费用异地直接结算工作方案>的通知》（甘医保发〔2021〕25号）

住院费用报销

事项编码：11620600MB1585792W3622036008002

事项类型：公共服务

办件类型：主动服务

服务对象：自然人

法定办结时限：工作日办理

承诺办结时限：工作日办理

咨询电话：0935-2116040；

投诉电话：0935-12345

办理形式：窗口办理、网上办理

到办事现场次数：0次

是否进驻大厅：是

是否收费：否

办理地点：武威市凉州区仁和街36号武威市政务服务中心三层“市医保局”窗口（可乘坐25路、14路、19路等车次到达）

办理时间：工作日上午：8:30-12:00，下午：14:30-18:00；法定节假日期间甘肃政务服务网可正常访问、注册和申报业务，网上受理审批工作将在节后正常进行。

投诉地址：武威市凉州区仁和街36号武威市政务服务中心一层“办不成事”反映窗口

受理条件：参保人员住院医疗费用未能联网结算，申请办理手工（零星）报销。

特别程序：无

申请材料：1.发票原件；2.费用清单；3.诊断证明；4.有效身份证件或社保卡复印件；5、住院病历复印件

法定依据：1.《中华人民共和国社会保险法》（主席令第35号）第二十八条 符合基本医疗保险药品目录、诊疗项目、医疗服务设施标准以及急诊、抢救的医疗费用，按照国家规定从基本医疗保险基金中支付。

第三十条 下列医疗费用不纳入基本医疗保险基金支付范围：

- （一）应当从工伤保险基金中支付的；
- （二）应当由第三人负担的；
- （三）应当由公共卫生负担的；
- （四）在境外就医的。

医疗费用依法应当由第三人负担，第三人不支付或者无法确定第三人的，由基本医疗保险基金先行支付。基本医疗保险基金先行支付后，有权向第三人追偿。

2.《国家医疗保障局关于加快解决群众办事堵点问题的通知》（国医保电〔2018〕14号）

产前检查费支付

事项编码：11620600MB1585792W3622036013001

事项类型：公共服务

办件类型：主动服务

服务对象：自然人

法定办结时限：工作日办理

承诺办结时限：工作日办理

咨询电话：0935-2116022；

投诉电话：0935-12345

办理形式：窗口办理、网上办理

到办事现场次数：0次

是否进驻大厅：是

是否收费：否

办理地点：武威市凉州区仁和街36号武威市政务服务中心三层“市医保局”窗口（可乘坐25路、14路、19路等车次到达）

办理时间：工作日上午：8:30-12:00，下午：14:30-18:00；法定节假日期间甘肃政务服务网可正常访问、注册和申报业务，网上受理审批工作将在节后正常进行。

投诉地址：武威市凉州区仁和街36号武威市政务服务中心一层“办不成事”反映窗口

受理条件：符合享受生育保险相关待遇的参加生育保险的女职工的产前检查费，申请办理手工（零星）报销。

特别程序：无

申请材料：1.发票原件；2.费用清单；

法定依据：《中华人民共和国社会保险法》（主席令第35号）第五十四条 用人单位已经缴纳生育保险费的，其职工享受生育保险待遇；职工未就业配偶按照国家规定享受生育医疗费用待遇。所需资金从生育保险基金中支付。

生育保险待遇包括生育医疗费用和生育津贴。

生育医疗费支付

事项编码：11620600MB1585792W3622036013002

事项类型：公共服务

办件类型：主动服务

服务对象：自然人

法定办结时限：工作日办理

承诺办结时限：工作日办理

咨询电话：0935-2116022；0935-2116039

投诉电话：0935-12345

办理形式：窗口办理、网上办理

到办事现场次数：1次

是否进驻大厅：是

是否收费：否

办理地点：武威市凉州区仁和街36号武威市政务服务中心三层“市医保局”窗口（可乘坐25路、14路、19路等车次到达）

办理时间：工作日上午：8:30-12:00，下午：14:30-18:00；法定节假日期间甘肃政务服务网可正常访问、注册和申报业务，网上受理审批工作将在节后正常进行。

投诉地址：武威市凉州区仁和街36号武威市政务服务中心一层“办不成事”反映窗口

受理条件：符合享受生育保险相关待遇的参加生育保险的女职工因特殊情况未能联网结算的生育医疗费，申请办理手工（零星）报销。

特别程序：无

申请材料：1.发票原件；2.费用清单；3.出生医学证明；4.住院病历

法定依据：《中华人民共和国社会保险法》（主席令第35号）第五十四条 用人单位已经缴纳生育保险费的，其职工享受生育保险待遇；职工未就业配偶按照国家规定享受生育医疗费用待遇。所需资金从生育保险基金中支付。

生育保险待遇包括生育医疗费用和生育津贴。

计划生育医疗费支付

事项编码：11620600MB1585792W3622036013003

事项类型：公共服务

办件类型：主动服务

服务对象：自然人

法定办结时限：工作日办理

承诺办结时限：工作日办理

咨询电话：0935-2116022；0935-2116039

投诉电话：0935-12345

办理形式：窗口办理、网上办理

到办事现场次数：1次

是否进驻大厅：是

是否收费：否

办理地点：武威市凉州区仁和街36号武威市政务服务中心三层“市医保局”窗口（可乘坐25路、14路、19路等车次到达）

办理时间：工作日上午：8:30-12:00，下午：14:30-18:00；法定节假日期间甘肃政务服务网可正常访问、注册和申报业务，网上受理审批工作将在节后正常进行。

投诉地址：武威市凉州区仁和街36号武威市政务服务中心一层“办不成事”反映窗口

受理条件：符合享受生育保险相关待遇的参加生育保险的职工因特殊情况未能联网结算计划生育医疗费用的，包括参加生育保险的职工实施放置或者取出宫内节育器、人工流产术或者引产术、输卵管或者输精管结扎

以及复通手术等所发生的符合生育保险规定的医疗费用，申请办理计划生育医疗费手工（零星）报销。

特别程序：无

申请材料：1.发票原件；2.费用清单；3.住院病历

法定依据：《中华人民共和国社会保险法》（主席令第35号）第五十四条 用人单位已经缴纳生育保险费的，其职工享受生育保险待遇；职工未就业配偶按照国家规定享受生育医疗费用待遇。所需资金从生育保险基金中支付。

生育保险待遇包括生育医疗费用和生育津贴。

生育津贴支付

事项编码：11620600MB1585792W3622036013004

事项类型：公共服务

办件类型：主动服务

服务对象：自然人

法定办结时限：工作日办理

承诺办结时限：工作日办理

咨询电话：0935-2116022；0935-2116039

投诉电话：0935-12345

办理形式：窗口办理、网上办理

到办事现场次数：1次

是否进驻大厅：是

是否收费：否

办理地点：武威市凉州区仁和街36号武威市政务服务中心三层“市医保局”窗口（可乘坐25路、14路、19路等车次到达）

办理时间：工作日上午：8:30-12:00，下午：14:30-18:00；法定节假日期间甘肃政务服务网可正常访问、注册和申报业务，网上受理审批工作将在节后正常进行。

投诉地址：武威市凉州区仁和街36号武威市政务服务中心一层“办不成事”反映窗口

受理条件：符合领取生育保险津贴条件的参保人员享受生育津贴待遇

特别程序：无

申请材料：1.武威市生育保险待遇支付审批表；2.发票复印件；3.医

院结算单；4.出生医学证明

法定依据：《中华人民共和国社会保险法》（主席令第35号）第五十四条 用人单位已经缴纳生育保险费的，其职工享受生育保险待遇；职工未就业配偶按照国家规定享受生育医疗费用待遇。所需资金从生育保险基金中支付。

生育保险待遇包括生育医疗费用和生育津贴。

基本医疗保险参保人员享受 门诊慢特病病种待遇认定

事项编码：11620600MB1585792W3622036009000

事项类型：公共服务

办件类型：承诺件

服务对象：自然人

法定办结时限：20 个工作日

承诺办结时限：15 个工作日

咨询电话：0935-2116022；0935-2116039

投诉电话：0935-12345

办理形式：窗口办理、网上办理

到办事现场次数：1 次

是否进驻大厅：是

是否收费：否

办理地点：武威市凉州区仁和街 36 号武威市政务服务中心三层“市医保局”窗口（可乘坐 25 路、14 路、19 路等车次到达）

办理时间：工作日上午：8:30-12:00，下午：14:30-18:00；法定节假日期间甘肃政务服务网可正常访问、注册和申报业务，网上受理审批工作将在节后正常进行。

投诉地址：武威市凉州区仁和街 36 号武威市政务服务中心一层“办不成事”反映窗口

受理条件：符合门诊慢特病病种规定的参保人员

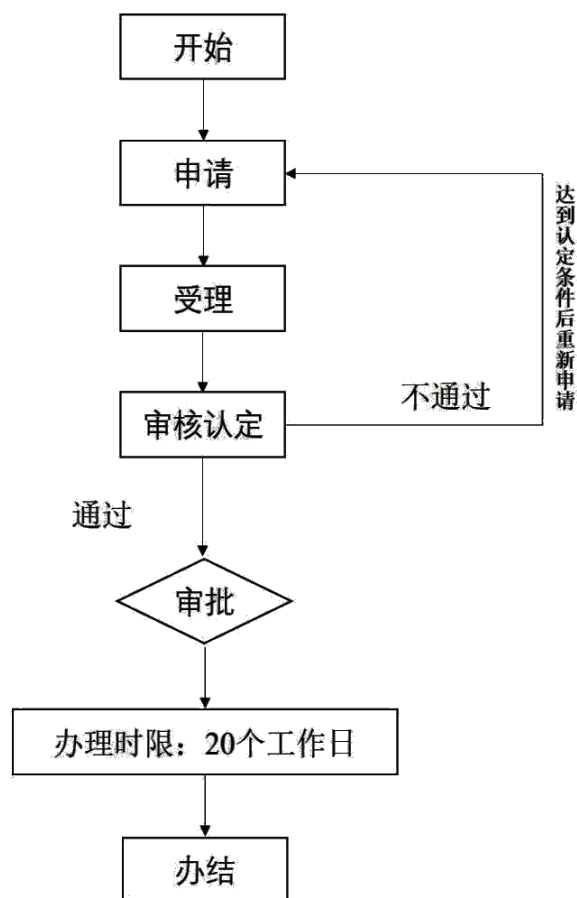
特别程序：无

申请材料：1.病历资料或检查资料；2.门诊慢特病待遇认定表；3.两张一寸照片

法定依据：《关于妥善解决医疗保险制度改革有关问题的指导意见》（劳社厅发〔2002〕8号）（十一）妥善解决少数患者个人负担较重的问题。对高额医疗费用患者个人负担较重的，要通过落实公务员医疗补助和职工大额医疗费用补助以及建立企业补充医疗保险等办法，妥善加以解决。对部分费用较高的门诊慢性病导致患者个人负担较重的，可根据统筹基金的承受能力支付一定比例费用。

办理流程：

基本医疗保险参保人员享受门诊慢特病病种待遇认定流程图



门诊慢特病

事项编码：11620600MB1585792W3622036010002

事项类型：公共服务

办件类型：主动服务

服务对象：自然人

法定办结时限：工作日办理

承诺办结时限：工作日办理

咨询电话：0935-2116022；0935-2116039

投诉电话：0935-12345

办理形式：窗口办理、网上办理

到办事现场次数：1次

是否进驻大厅：是

是否收费：否

办理地点：武威市凉州区仁和街36号武威市政务服务中心三层“市医保局”窗口（可乘坐25路、14路、19路等车次到达）

办理时间：工作日上午：8:30-12:00，下午：14:30-18:00；法定节假日期间甘肃政务服务网可正常访问、注册和申报业务，网上受理审批工作将在节后正常进行。

投诉地址：武威市凉州区仁和街36号武威市政务服务中心一层“办不成事”反映窗口

受理条件：参加基本医疗保险并符合门诊慢特病条件的参保人员门诊慢特病报销。

特别程序：无

申请材料：1.发票原件；2.费用明细清单；

法定依据：《国家医保局、财政部关于推进门诊费用跨省直接结算试点工作的通知》（医保发〔2020〕40号）、《国家医保局 财政部关于加快推进门诊费用跨省直接结算工作的通知》（医保发〔2021〕27号）、《甘肃省医保局 甘肃省财政厅<关于印发甘肃省门诊费用异地直接结算工作方案>的通知》（甘医保发〔2021〕25号）

异地安置退休人员备案

事项编码：11620600MB1585792W3622036006001

事项类型：公共服务

办件类型：即办件

服务对象：自然人

法定办结时限：2 个工作日

承诺办结时限：1 个工作日

咨询电话：0935-2116022；0935-2116039

投诉电话：0935-12345

办理形式：窗口办理、网上办理

到办事现场次数：0 次

是否进驻大厅：是

是否收费：否

办理地点：武威市凉州区仁和街 36 号武威市政务服务中心三层“市医保局”窗口（可乘坐 25 路、14 路、19 路等车次到达）

办理时间：工作日上午：8:30-12:00，下午：14:30-18:00；法定节假日期间甘肃政务服务网可正常访问、注册和申报业务，网上受理审批工作将在节后正常进行。

投诉地址：武威市凉州区仁和街 36 号武威市政务服务中心一层“办不成事”反映窗口

受理条件：退休后在参保地外定居且户籍迁入定居地的基本医疗保险参保人员

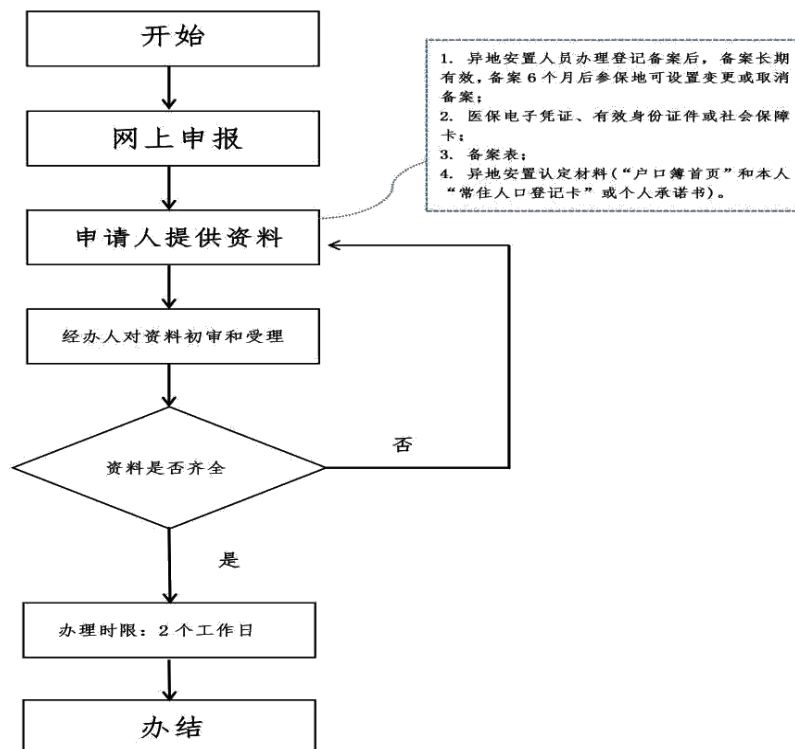
特别程序：无

申请材料：1.社保卡；2.异地户口本；

法定依据：1.《关于建立基本医疗保险跨省异地就医结算业务协同管理工作机制的通知》2.《关于建立基本医疗保险跨省异地就医结算业务协同管理工作机制的通知》(医保办发〔2019〕33号)3.《人力资源和社会保障部 财政部关于做好基本医疗保险跨省异地就医住院医疗费用直接结算工作的通知》4.《人力资源和社会保障部 财政部关于做好基本医疗保险跨省异地就医住院医疗费用直接结算工作的通知》(人社部发〔2016〕120号)5.《国家医保局 财政部关于切实做好2019年跨省异地就医住院医疗费用直接结算工作的通知》6.《国家医保局 财政部关于切实做好2019年跨省异地就医住院费用直接结算工作的通知》(医保发〔2019〕33号)；

办理流程：

异地安置人员备案流程图



异地长期居住人员备案

事项编码：11620600MB1585792W3622036006002

事项类型：公共服务

办件类型：即办件

服务对象：自然人

法定办结时限：2 个工作日

承诺办结时限：1 个工作日

咨询电话：0935-2116022；0935-2116039

投诉电话：0935-12345

办理形式：窗口办理、网上办理

到办事现场次数：0 次

是否进驻大厅：是

是否收费：否

办理地点：武威市凉州区仁和街 36 号武威市政务服务中心三层“市医保局”窗口（可乘坐 25 路、14 路、19 路等车次到达）

办理时间：工作日上午：8:30-12:00，下午：14:30-18:00；法定节假日期间甘肃政务服务网可正常访问、注册和申报业务，网上受理审批工作将在节后正常进行。

投诉地址：武威市凉州区仁和街 36 号武威市政务服务中心一层“办不成事”反映窗口

受理条件：在参保地外长期居住且未迁户籍的基本医疗保险参保人员

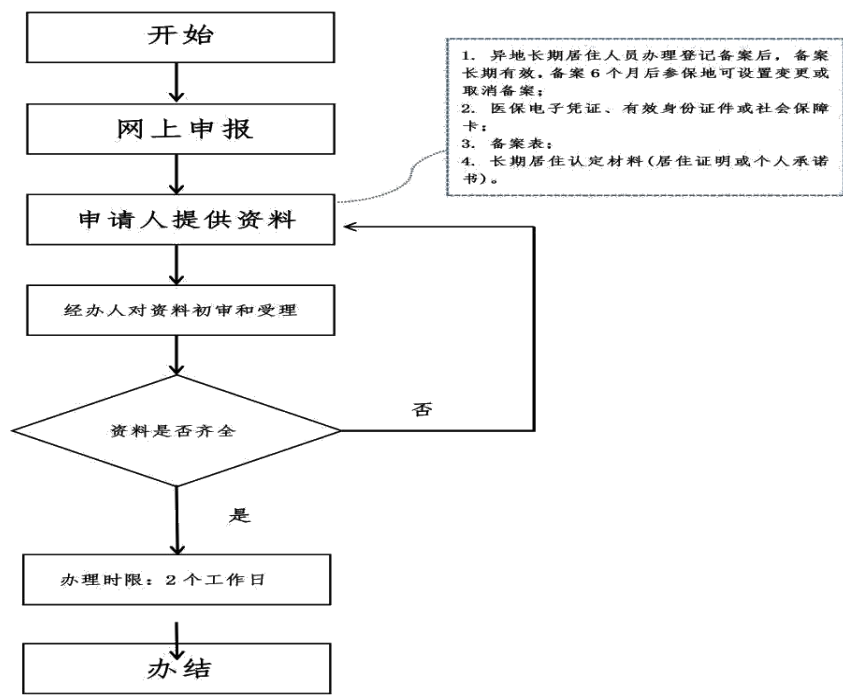
特别程序：无

申请材料：1.居住证明；2.社保卡；

法定依据：1.《关于建立基本医疗保险跨省异地就医结算业务协同管理工作机制的通知》2.《关于建立基本医疗保险跨省异地就医结算业务协同管理工作机制的通知》(医保办发〔2019〕33号)3.《国家医保局 财政部关于切实做好2019年跨省异地就医住院费用直接结算工作的通知》4.《国家医保局 财政部关于切实做好2019年跨省异地就医住院费用直接结算工作的通知》(医保发〔2019〕33号)；5《人力资源和社会保障部 财政部关于做好基本医疗保险跨省异地就医住院医疗费用直接结算工作的通知》6.《人力资源和社会保障部 财政部关于做好基本医疗保险跨省异地就医住院医疗费用直接结算工作的通知》(人社部发〔2016〕120号)

办理流程：

异地长期居住人员备案流程图



常驻异地工作人员备案

事项编码：11620600MB1585792W3622036006003

事项类型：公共服务

办件类型：即办件

服务对象：自然人

法定办结时限：2 个工作日

承诺办结时限：1 个工作日

咨询电话：0935-2116022；0935-2116039

投诉电话：0935-12345

办理形式：窗口办理、网上办理

到办事现场次数：0 次

是否进驻大厅：是

是否收费：否

办理地点：武威市凉州区仁和街 36 号武威市政务服务中心三层“市医保局”窗口（可乘坐 25 路、14 路、19 路等车次到达）

办理时间：工作日上午：8:30-12:00，下午：14:30-18:00；法定节假日期间甘肃政务服务网可正常访问、注册和申报业务，网上受理审批工作将在节后正常进行。

投诉地址：武威市凉州区仁和街 36 号武威市政务服务中心一层“办不成事”反映窗口

受理条件：用人单位派驻参保地外长期工作的基本医疗保险参保人员，申报资料齐全

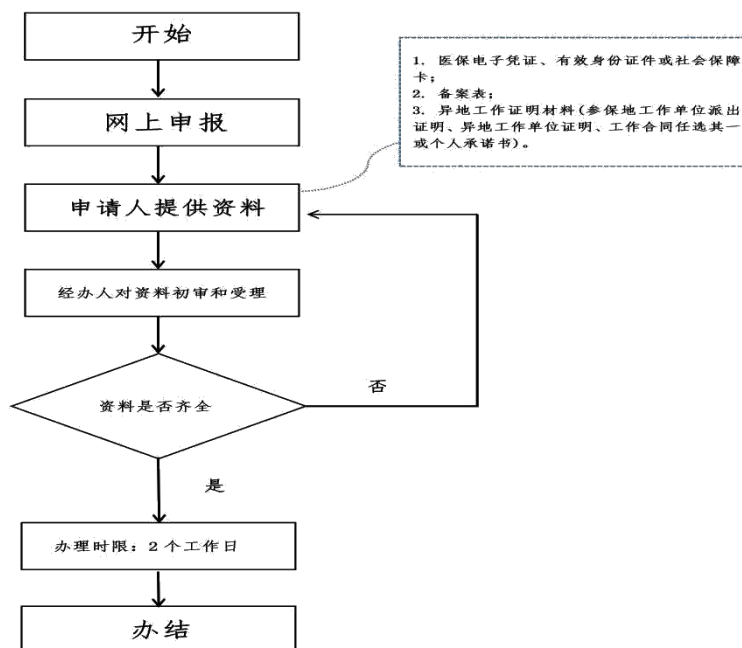
特别程序：无

申请材料：1.异地工作证明；2.社保卡；

法定依据：1.《关于建立基本医疗保险跨省异地就医结算业务协同管理工作机制的通知》2.《关于建立基本医疗保险跨省异地就医结算业务协同管理工作机制的通知》(医保办发〔2019〕33号)3.《国家医保局 财政部关于切实做好2019年跨省异地就医住院费用直接结算工作的通知》4.《国家医保局 财政部关于切实做好2019年跨省异地就医住院费用直接结算工作的通知》(医保发〔2019〕33号)；5《人力资源和社会保障部 财政部关于做好基本医疗保险跨省异地就医住院医疗费用直接结算工作的通知》6.《人力资源和社会保障部 财政部关于做好基本医疗保险跨省异地就医住院医疗费用直接结算工作的通知》(人社部发〔2016〕120号)

办理流程：

常驻异地工作人员备案流程图



异地转诊人员备案

事项编码：11620600MB1585792W3622036006004

事项类型：公共服务

办件类型：即办件

服务对象：自然人

法定办结时限：2 个工作日

承诺办结时限：1 个工作日

咨询电话：0935-2116022；0935-2116039

投诉电话：0935-12345

办理形式：窗口办理、网上办理

到办事现场次数：0 次

是否进驻大厅：是

是否收费：否

办理地点：武威市凉州区仁和街 36 号武威市政务服务中心三层“市医保局”窗口（可乘坐 25 路、14 路、19 路等车次到达）

办理时间：工作日上午：8:30-12:00，下午：14:30-18:00；法定节假日期间甘肃政务服务网可正常访问、注册和申报业务，网上受理审批工作将在节后正常进行。

投诉地址：武威市凉州区仁和街 36 号武威市政务服务中心一层“办不成事”反映窗口

受理条件：在参保地外长期居住且未迁户籍的基本医疗保险参保人员

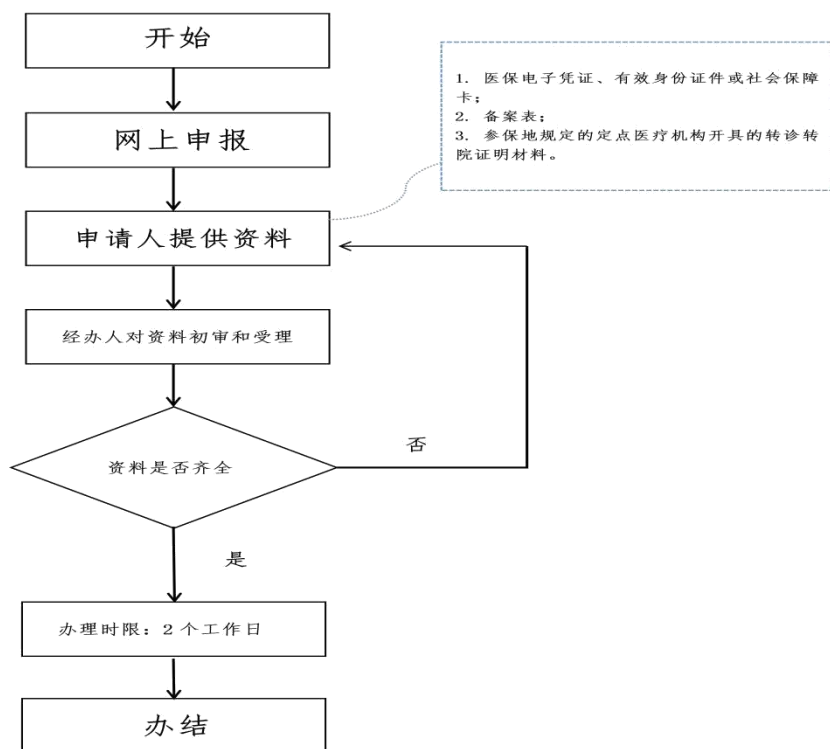
特别程序：无

申请材料：1.转外就医申请表；2.社保卡或有效身份证；

法定依据：1.《关于建立基本医疗保险跨省异地就医结算业务协同管理工作机制的通知》2.《关于建立基本医疗保险跨省异地就医结算业务协同管理工作机制的通知》(医保办发〔2019〕33号)3.《国家医保局 财政部关于切实做好2019年跨省异地就医住院费用直接结算工作的通知》4.《国家医保局 财政部关于切实做好2019年跨省异地就医住院费用直接结算工作的通知》(医保发〔2019〕33号);5《人力资源和社会保障部 财政部关于做好基本医疗保险跨省异地就医住院医疗费用直接结算工作的通知》6.《人力资源和社会保障部 财政部关于做好基本医疗保险跨省异地就医住院医疗费用直接结算工作的通知》(人社部发〔2016〕120号)

办理流程：

异地转诊人员备案流程图



医疗机构申请定点协议管理

事项编码：11620600MB1585792W3622036011001

事项类型：公共服务

办件类型：承诺件

服务对象：自然人

法定办结时限：30 个工作日

承诺办结时限：25 个工作日

咨询电话：0935-2116023；

投诉电话：0935-12345

办理形式：窗口办理、网上办理

到办事现场次数：0 次

是否进驻大厅：是

是否收费：否

办理地点：武威市凉州区仁和街 36 号武威市政务服务中心三层“市医保局”窗口（可乘坐 25 路、14 路、19 路等车次到达）

办理时间：工作日上午：8:30-12:00，下午：14:30-18:00；法定节假日期间甘肃政务服务网可正常访问、注册和申报业务，网上受理审批工作将在节后正常进行。

投诉地址：武威市凉州区仁和街 36 号武威市政务服务中心一层“办不成事”反映窗口

受理条件：依法设立的符合条件的医疗机构：（一）经卫生健康行政部门批准设立的医疗机构、经军队主管部门批准开展对外服务的军队医疗机构。医疗机构提供的医疗服务以基本医疗保险支付范围内的诊疗项目和药品为主，不包含美容、整形等医疗机构。（二）申请定点前 1 年内（开业不足 1 年的自开业之日起）以及申请期间未被卫生健康、市场监督管理

等行政部门行政处罚（药品抽验案件除外），且未发生过重大医疗事故。

（三）医疗机构应在同一地点正常执业（开展诊疗活动，有财务收支发生）3个月及以上。

特别程序：无

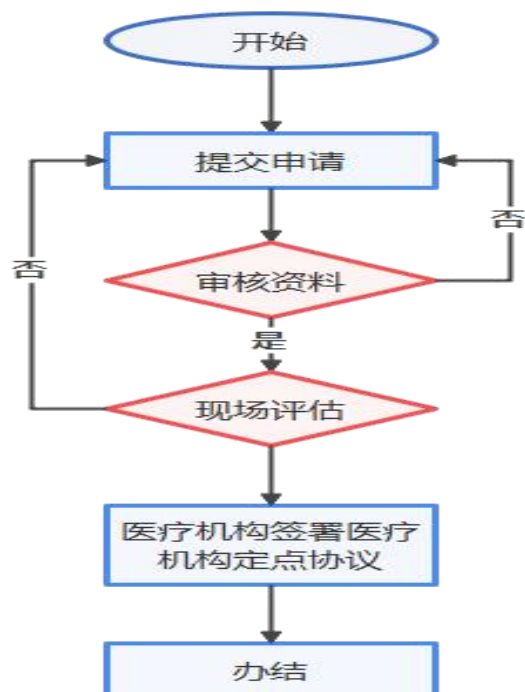
申请材料：1.自评表；2.大型医用设备清单；3.药品医用耗材目录；4.护理人员信息；5.医师信息；6.临床医技科室信息；7.房屋产权证明；8.法人证件；9.医疗机构设置批复文件；10.医疗机构执业许可证；11.营业执照；12.医保定点医疗机构签约申请书。

法定依据：《中华人民共和国社会保险法》（主席令第35号）第三十一条 社会保险经办机构根据管理服务的需要，可以与医疗机构、药品经营单位签订服务协议，规范医疗服务行为。

医疗机构应当为参保人员提供合理、必要的医疗服务。

办理流程：

医疗机构申请定点协议管理流程图



零售药店申请定点协议管理

事项编码：11620600MB1585792W3622036011002

事项类型：公共服务

办件类型：承诺件

服务对象：自然人

法定办结时限：30 个工作日

承诺办结时限：25 个工作日

咨询电话：0935-2116023；

投诉电话：0935-12345

办理形式：窗口办理、网上办理

到办事现场次数：0 次

是否进驻大厅：是

是否收费：否

办理地点：武威市凉州区仁和街 36 号武威市政务服务中心三层“市医保局”窗口（可乘坐 25 路、14 路、19 路等车次到达）

办理时间：工作日上午：8:30-12:00，下午：14:30-18:00；法定节假日期间甘肃政务服务网可正常访问、注册和申报业务，网上受理审批工作将在节后正常进行。

投诉地址：武威市凉州区仁和街 36 号武威市政务服务中心一层“办不成事”反映窗口

受理条件：符合相关行政部门规定的执业条件，并取得相关证照的零售药店；在同一地点正常执业，3 个月及以上。

特别程序：无

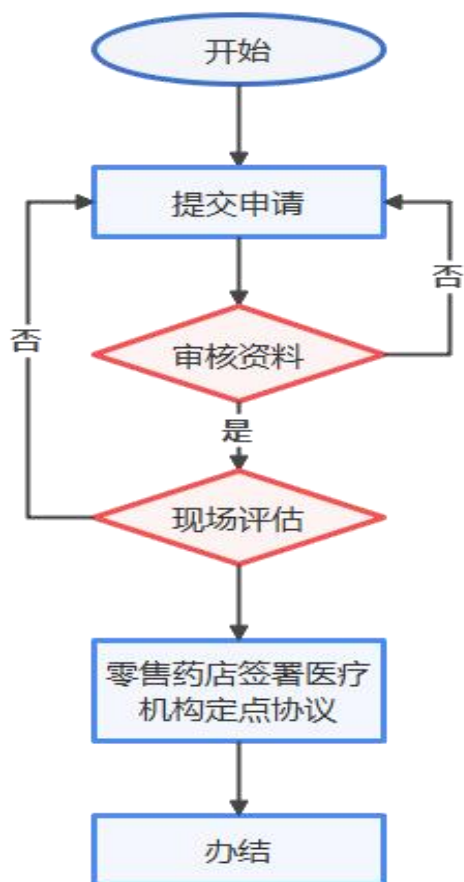
申请材料：1.自评表；2.在售药品清单；3.药学技术人员信息；4.法人证件；5.经营场所房屋产权证明；6.药品经营许可证；7.营业执照；8.医保定点零售药店签约申请书。

法定依据：《中华人民共和国社会保险法》（主席令第35号）第三十一条 社会保险经办机构根据管理服务的需要，可以与医疗机构、药品经营单位签订服务协议，规范医疗服务行为。

医疗机构应当为参保人员提供合理、必要的医疗服务。

办理流程：

零售药店申请定点协议管理流程图



医保定点医药机构基础信息变更

事项编码：11620600MB1585792W3622036016000

事项类型：公共服务

办件类型：承诺件

服务对象：企业法人

法定办结时限：2 个工作日

承诺办结时限：2 个工作日

咨询电话：0935-2116035；

投诉电话：0935-12345

办理形式：窗口办理、网上办理

到办事现场次数：0 次

是否进驻大厅：是

是否收费：否

办理地点：武威市凉州区仁和街 36 号武威市政务服务中心三层“市医保局”窗口（可乘坐 25 路、14 路、19 路等车次到达）

办理时间：工作日上午：8:30-12:00，下午：14:30-18:00；法定节假日期间甘肃政务服务网可正常访问、注册和申报业务，网上受理审批工作将在节后正常进行。

投诉地址：武威市凉州区仁和街 36 号武威市政务服务中心一层“办不成事”反映窗口

受理条件：医保定点医药机构基础信息发生变更

特别程序：无

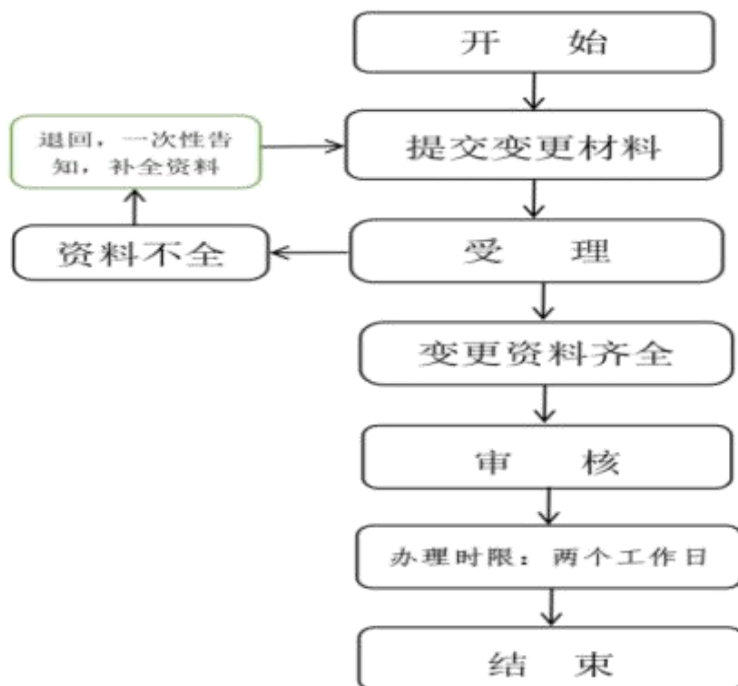
申请材料：甘肃省基本医疗保险定点医药机构变更申请表

法定依据：国家医疗保障局《医疗机构医疗保障定点管理暂行办法》（2号令）第五章、第四十条 定点医疗机构的名称、法定代表人、主要负责人或实际控制人、注册地址、银行账户、诊疗科目、机构规模、机构性质、等级和类别等重大信息变更时，应自有关部门批准之日起30个工作日内向统筹地区经办机构提出变更申请。其他一般信息变更应及时书面告知。

国家医疗保障局《零售药店医疗保障定点管理暂行办法》（3号令）第五章、第三十七条 定点零售药店的名称、法定代表人、企业负责人、实际控制人、注册地址和药品经营范围等重要信息发生变更的，应自有关部门批准之日起30个工作日内向统筹地区经办机构提出变更申请，其他一般信息变更应及时书面告知。

办理流程：

定点医药机构信息变更流程图



基本医疗保险定点医疗机构费用结算

事项编码：11620600MB1585792W3622036015001

事项类型：公共服务

办件类型：承诺件

服务对象：企业法人,事业法人,其他组织

法定办结时限：30 个工作日

承诺办结时限：30 个工作日

咨询电话：0935-2116035；

投诉电话：0935-12345

办理形式：窗口办理、网上办理

到办事现场次数：1 次

是否进驻大厅：是

是否收费：否

办理地点：武威市凉州区仁和街 36 号武威市政务服务中心三层“市医保局”窗口（可乘坐 25 路、14 路、19 路等车次到达）

办理时间：工作日上午：8:30-12:00，下午：14:30-18:00；法定节假日期间甘肃政务服务网可正常访问、注册和申报业务，网上受理审批工作将在节后正常进行。

投诉地址：武威市凉州区仁和街 36 号武威市政务服务中心一层“办不成事”反映窗口

受理条件：医疗保障经办机构与定点医疗机构结算参保人员持医保凭证就医、购药发生的应由医疗保障基金支付部分费用。

特别程序：无

申请材料：定点医疗机构月结算申报表

法定依据：《中华人民共和国社会保险法》（主席令第35号）第三十一条 社会保险经办机构根据管理服务的需要，可以与医疗机构、药品经营单位签订服务协议，规范医疗服务行为。

医疗机构应当为参保人员提供合理、必要的医疗服务。

基本医疗保险定点零售药店费用结算

事项编码：11620600MB1585792W3622036015002

事项类型：公共服务

办件类型：承诺件

服务对象：企业法人,事业法人,其他组织

法定办结时限：30 个工作日

承诺办结时限：30 个工作日

咨询电话：0935-2116023；

投诉电话：0935-12345

办理形式：窗口办理、网上办理

到办事现场次数：1 次

是否进驻大厅：是

是否收费：否

办理地点：武威市凉州区仁和街 36 号武威市政务服务中心三层“市医保局”窗口（可乘坐 25 路、14 路、19 路等车次到达）

办理时间：工作日上午：8:30-12:00，下午：14:30-18:00；法定节假日期间甘肃政务服务网可正常访问、注册和申报业务，网上受理审批工作将在节后正常进行。

投诉地址：武威市凉州区仁和街 36 号武威市政务服务中心一层“办不成事”反映窗口

受理条件：医疗保障经办机构与定点零售药店结算参保人员持医保凭证购药发生的应由医疗保障基金支付部分的费用。

特别程序：无

申请材料：定点零售药店月结算申报表

法定依据：《中华人民共和国社会保险法》（主席令第35号）第三十一条 社会保险经办机构根据管理服务的需要，可以与医疗机构、药品经营单位签订服务协议，规范医疗服务行为。

医疗机构应当为参保人员提供合理、必要的医疗服务。

医疗保障信息平台电子凭证

事项编码：11620600MB1585792W3622036008000

事项类型：公共服务

办件类型：即办件

服务对象：企业法人,事业法人,其他组织

法定办结时限：1 个工作日

承诺办结时限：1 个工作日

咨询电话：0935-2116033、0395-2116022

投诉电话：0935-12345

办理形式：窗口办理、网上办理

到办事现场次数：0 次

是否进驻大厅：是

是否收费：否

办理地点：武威市凉州区仁和街 36 号武威市政务服务中心三层“市医保局”窗口（可乘坐 25 路、14 路、19 路等车次到达）

办理时间：工作日上午：8:30-12:00，下午：14:30-18:00；法定节假日期间甘肃政务服务网可正常访问、注册和申报业务，网上受理审批工作将在节后正常进行。

投诉地址：武威市凉州区仁和街 36 号武威市政务服务中心一层“办不成事”反映窗口

受理条件：参保人员登录甘肃省医疗保障局微信公众号、支付宝小程序等其他渠道申领医保电子凭证

特别程序：无

申请材料：无

法定依据：1.《关于开展医保电子凭证应用工作的通知》（医保网信办【2019】39号）；2.《国家医疗保障局办公室关于全面推广应用医保电子凭证的通知》（医保办发【2020】10号）。

参保人员个人账户一次性支取

事项编码：11620600MB1585792W3622036017003

事项类型：公共服务

办件类型：主动服务

服务对象：自然人

法定办结时限：工作日办理

承诺办结时限：工作日办理

咨询电话：0395-2116022

投诉电话：0935-12345

办理形式：窗口办理、网上办理

到办事现场次数：1次

是否进驻大厅：是

是否收费：否

办理地点：武威市凉州区仁和街36号武威市政务服务中心三层“市医保局”窗口（可乘坐25路、14路、19路等车次到达）

办理时间：工作日上午：8:30-12:00，下午：14:30-18:00；法定节假日期间甘肃政务服务网可正常访问、注册和申报业务，网上受理审批工作将在节后正常进行。

投诉地址：武威市凉州区仁和街36号武威市政务服务中心一层“办不成事”反映窗口

受理条件：参保人员因死亡或各种原因终止、放弃基本医疗保险关系的，可申请办理参保人员个人账户一次性支取。

特别程序：无

申请材料：1.医保电子凭证或有效身份证件或社保卡 2.《职工基本医疗保险个人账户一次性支取申领表》

法定依据：1.《中华人民共和国社会保险法》（主席令第35号）第十四条 个人账户不得提前支取，记账利率不得低于银行定期存款利率，免征利息税。个人死亡的，个人账户余额可以继承；2.《香港澳门台湾居民在内地（大陆）参加社会保险暂行办法》（人力资源和社会保障部、国家医保局令第41号）第七条 港澳台居民在达到规定的领取养老金条件前离开内地（大陆）的，其社会保险个人账户予以保留，再次来内地（大陆）就业、居住并继续缴费的，缴费年限累计计算；经本人书面申请终止社会保险关系的，可以将其社会保险个人账户储存额一次性支付给本人；3.《在中国境内就业的外国人参加社会保险暂行办法》（人力资源和社会保障部令第16号）第五条 参加社会保险的外国人，符合条件的，依法享受社会保险待遇。

在达到规定的领取养老金年龄前离境的，其社会保险个人账户予以保留，再次来中国就业的，缴费年限累计计算；经本人书面申请终止社会保险关系的，也可以将其社会保险个人账户储存额一次性支付给本人。

第六条 外国人死亡的，其社会保险个人账户余额可以依法继承。