

武威市教育局办事指南一本通

高级中学教师、中等职业学校教师和中等职业学校 实习指导教师资格认定

一、基本信息

1. 基本编码: 000105013000
2. 事项类型: 行政许可
3. 实施编码: 11622300K42424376J3000105013000
4. 事项名称: 高级中学教师、中等职业学校教师和中等职业学校实习指导教师资格认定
5. 行使层级: 市级
6. 实施主体: 武威市教育局
7. 实施主体性质: 法定机关
8. 实施主体编码: 11622300K42424376J
9. 法定办结时限: 30 个工作日
10. 承诺办结时限: 15 个工作日
11. 法定办结时限说明: 《教师资格条例》第五章第十六条教育行政部门或者受委托的高等学校在接到公民的教师资格认定申请后, 应当对申请人的条件进行审查; 对符合认定条件的, 应当在受

理期限终止之日起 30 日内颁发相应的教师资格证书；对不符合认定条件的，应当在受理期限终止之日起 30 日内将认定结论通知本人。

12. 办件类型: 承诺件

13. 服务对象: 自然人

14. 是否收费: 否

15. 权力来源: 法定本级行使

16. 咨询电话: 0935-2298148

17. 投诉电话: 0935-12345

18. 办理地点: 甘肃省武威市凉州区天祝街姑臧路 30 号 武威市政府政务服务中心三楼教育卫生区综合受理窗口（可乘坐 6 路、19 路、25 路等车次到达）

19. 办理时间: 星期一至星期五

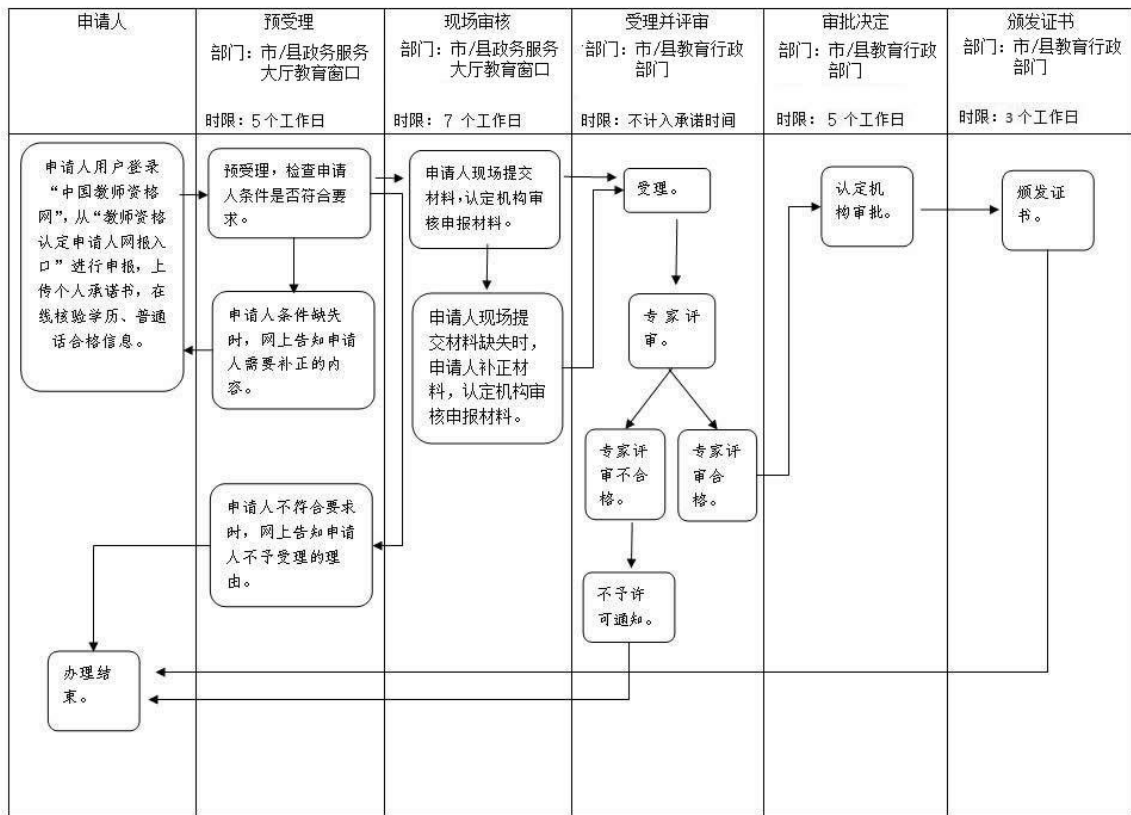
上午 08:30—12:00

下午 14:30—18:00（法定节假日除外）

法定节假日期间甘肃政务服务网可正常访问。

二、办理流程：

高中、中职、初中、小学、幼儿园教师资格认定流程图



三、申报材料：

申请高级中学教师资格、中等职业学校教师资格和中等职业学校实习指导教师资格现场确认时应出示以下申请材料：

1. 申请人二代身份证原件（须在有效期内）；
2. 申请人相关户籍材料；
3. 《甘肃省教师资格申请人员体检表》原件；
4. 提交 1 张近期免冠正面 1 寸彩色白底证件照，与在中国教师资格网注册申报上传的照片一致（上传格式为 JPG/JPEG 格式，不大于 190k）；

5. 申请认定中等职业学校实习指导教师资格的申请人须出示相当于助理工程师及以上专业技术职务证书或中级以上工人技术等级证书原件。

6. 港澳台居民申请认定中小学教师资格的须提交由香港特别行政区、澳门特别行政区和台湾地区有关部门开具的无犯罪记录证明原件。如有需要，申请人可提前通过认定机构向甘肃省教师资格认定指导中心申请开具相关函件。

7. 其他补充材料。（以下材料将在申请人网报时通过中国教师资格网认定信息系统进行比对。比对成功的，无须现场出示；比对不成功的，须现场出示。）

① 学历证书原件。国外学历应同时提交教育部留学服务中心出具的《国外学历认证书》的原件；港澳台学历应同时提交教育部留学服务中心出具的《港澳台学历认证书》的原件。

② 《普通话水平测试等级证书》原件。

8. 申请中小学教师资格现场确认无须出示的纸质材料：《教师资格考试合格证明》及教育类研究生和公费师范生的《师范生教师职业能力证书》通过中国教师资格网信息系统进行比对，无须现场出示。

四、受理条件：

1. 未达到国家法定退休年龄，户籍所在地、居住地（须持有当地居住证且在有效期内）在武威市的中国公民申请普通高级中学、中等职业学校及中等职业学校实习指导教师资格的人员可报名参加认定。幼儿园、小学、初级中学教师资格由各县区教育局认定。

2. 驻武威市部队现役军人和现役武警。

3. 港澳台居民持我市有效期内港澳台居民居住证可在居住地申请参加中小学教师资格考试和认定中小学教师资格；港澳居民持港澳居民来往内地通行证、台湾居民持五年有效期台湾居民来往大陆通行证可在我市申请参加中小学教师资格考试，在考试所在地认定中小学教师资格。

4. 申请人应符合《教师法》《教师资格条例》等法律法规规定的认定条件，且未达到国家法定退休年龄。

五、法定依据：《中华人民共和国教师法》（1993年10月31日主席令第15号，2009年8月27日予以修改）第十三条：中小学教师资格由县级以上地方人民政府教育行政部门认定。中等专业学校、技工学校的教师资格由县级以上地方人民政府教育行政部门组织有关主管部门认定。普通高等学校的教师资格由国务院或者省、自治区、直辖市教育行政部门或者由其委托的学校认定。《教师资格条例》（1995年12月12日国务院令第188号）第十三条：幼儿园、小学和初级中学教师资格，由申请人户籍所在地或者申请

人任教学校所在地的县级人民政府教育行政部门认定。高级中学教师资格,由申请人户籍所在地或者申请人任教学校所在地的县级人民政府教育行政部门审查后,报上一级教育行政部门认定。中等职业学校教师资格和中等职业学校实习指导教师资格,由申请人户籍所在地或者申请人任教学校所在地的县级人民政府教育行政部门审查后,报上一级教育行政部门认定或者组织有关部门认定。

六、常见问题:

问: 武威市教育局办理哪种教师资格证? 咨询电话是多少?

答: 未达到国家法定退休年龄, 户籍所在地、居住地(须持有当地居住证且在有效期内)在武威市的中国公民申请普通高级中学、中等职业学校及中等职业学校实习指导教师资格的人员可报名参加认定。幼儿园、小学、初级中学教师资格由各县区教育局认定。咨询电话为: 0935-2298148。

七、办理进程和结果查询

1.现场查询:

武威市凉州区天祝街姑臧路 30 号武威市政府政务服务中心 4 楼“其他事务代办窗口”

2.电话查询: 0935-6975324; 0935-2298201

3.网上查询: 武威市政务服务网网址

(<https://zwfw.gswuwei.gov.cn>)

八、监督投诉渠道

- 1.现场监督投诉：武威市凉州区天祝街姑臧路 30 号四楼武威市“12345”便民服务中心
- 2.电话监督投诉：0935-12345.
- 3.网上监督投诉：武威市政务服务网网址
(<https://zwfw.gswuwei.gov.cn>)

高中、中职教师资格证书补换发办事指南

一、基本信息

- 1.基本编码:622005008000
- 2.事项类型:公共服务
- 3.实施编码:11622300K42424376J3622005008000
- 4.事项名称:高中、中职教师资格证书补换发
- 5.行使层级:市级
- 6.实施主体:武威市教育局
- 7.实施主体性质:法定机关
- 8.实施主体编码:11622300K42424376J
- 9.法定办结时限:60 工作日
- 10.承诺办结时限:15 工作日

11. 法定办结时限说明: 法律法规无明确办结时限规定, 默认 60 个工作日。

12. 办件类型: 即办件

13. 服务对象: 自然人

14. 服务内容: 依法依规取得高中、中职教师资格证书后, 因证书丢失、损坏影响使用, 申请进行证书补换发。

15. 办理形式: 窗口办理

16. 咨询电话: 0935-2298148

17. 投诉电话: 0935-12345

18. 办理地点: 甘肃省武威市凉州区天祝街姑臧路 30 号 武威市政府政务服务中心三楼教育卫生区综合受理窗口 (可乘坐 6 路、19 路、25 路等车次到达)

19. 办理时间: 星期一至星期五

上午 08: 30—12: 00

下午 14: 30—18: 00 (法定节假日除外)

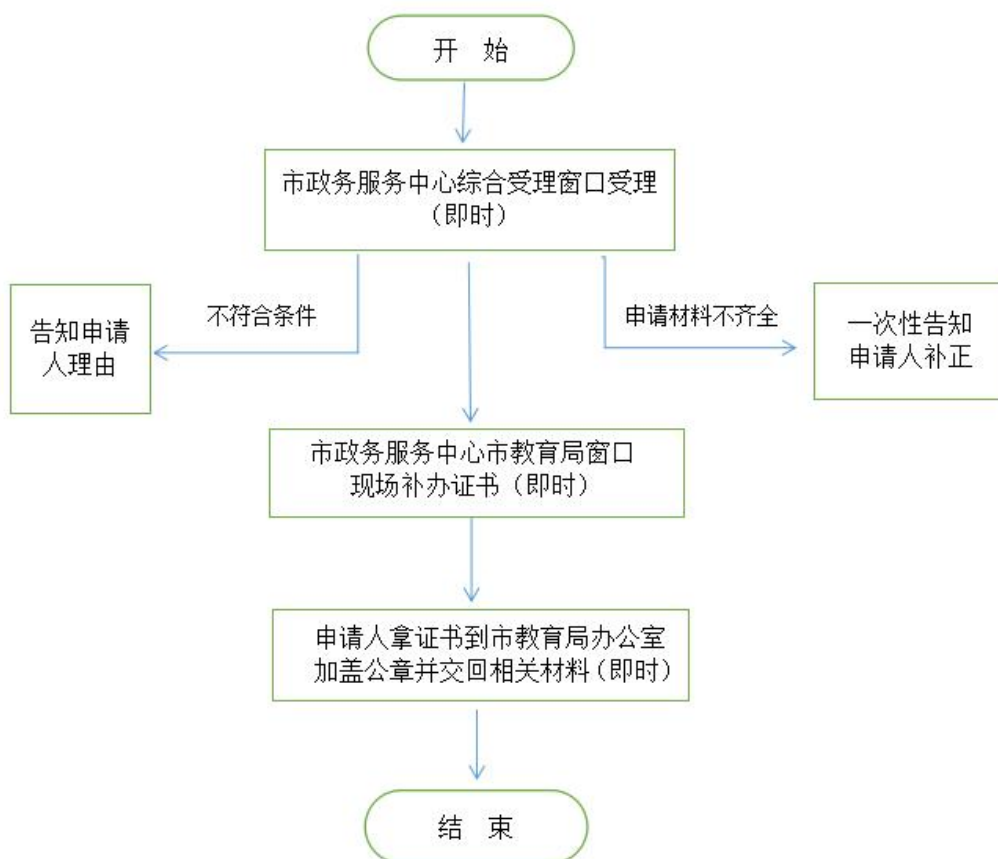
法定节假日期间甘肃政务服务网可正常访问。

20. 承诺时限: 1 个工作日

21. 收费情况: 不收费

二、办理流程:

教师资格证书补换发流程图



MP

三、申报材料：

1. 教师资格证书补换发申请表一式 2 份；
2. 教师资格证复印件或教师资格认定申请表一式一份；
3. 教师资格证原件；
4. 一寸白底彩色证件照 3 张。

四、受理条件：

损毁或丢失的教师资格证书的原颁发机构为武威市教育局。

五、法定依据：

《教师资格证书管理规定》第九条 持证人的教师资格证书因损毁影响使用的，由持证人向原发证机关提出换发新证书的书面申请。原发证机关审核后收回损坏证书，补发新的教师资格证书，补发的教师资格证书编号与原编号一致。

六、常见问题：

问：补办教师资格证必须提交《教师资格认定申请表》吗？

答：如果申请人能够提供《教师资格证》复印件，则无需提交；若申请人不能够提供《教师资格证》复印件，则必须提交《教师资格认定申请表》。

七、办理进程和结果查询

1.现场查询：

武威市凉州区天祝街姑臧路 30 号武威市政府政务服务中心 4 楼“其他事务代办窗口”

2.电话查询： 0935-6975324； 0935-2298201

3.网上查询：武威市政务服务网网址

(<https://zwfw.gswuwei.gov.cn>)

八、监督投诉渠道

1.现场监督投诉：武威市凉州区天祝街姑臧路 30 号四楼武威市“12345”便民服务中心

2.电话监督投诉：0935-12345.

3.网上监督投诉：武威市政务服务网网址
(<https://zwfw.gswuwei.gov.cn>)

普通话水平测试办事指南

一、基本信息

1. 事项类型：公共服务
2. 办理部门：武威市教育局
3. 办件类型：即办件
4. 事项编码：11622300K42424376J3622005008000
5. 咨询电话：0935-2298148
6. 投诉电话：0935-12345
7. 承诺时限：60 个工作日
8. 收费情况：成人 60 元/人，学生 35 元/人。
9. 办理地点：甘肃省武威市凉州区天祝街姑臧路 30 号 武威市政府政务服务中心三楼教育卫生区综合受理窗口（可乘坐 6 路、19 路、25 路等车次到达）
10. 办理时间：星期一至星期五

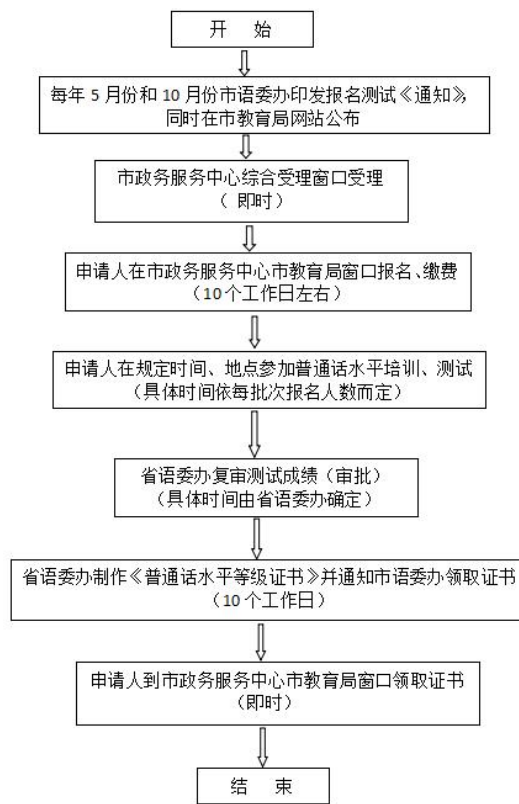
上午 08:30—12:00

下午 14:30—18:00（法定节假日除外）

法定节假日期间甘肃政务服务网可正常访问。

二、办理流程：

普通话水平等级证书办理工作流程



三、申报材料：

1. 身份证原件或复印件
2. 个人电子照片1张(蓝底照片，jpg或jpeg格式，比例为390*567像素(宽*高)，小于20KB，以“考生证件编号”(即

身份证号)命名。

四、受理条件：应试人员申请

五、法定依据：《普通话水平测试管理规定》(2003年5月21日中华人民共和国教育部令第16号发布)第七条：省级语言文字工作部门可根据需要设立地方测试机构。

六、常见问题：

问：普通话水平测试有关事项咨询电话是多少？

答：武威市教育局基教科语委办电话：0935-2213982，窗口咨询电话：0935-2298148。

七、办理进程和结果查询

1.现场查询：武威市凉州区天祝街姑臧路30号武威市政府政务服务中心4楼“其他事务代办窗口”

2.电话查询：0935-6975324；0935-2298201

3.网上查询：武威市政务服务网网址

(<https://zwfw.gswuwei.gov.cn>)

八、监督投诉渠道

1.现场监督投诉：武威市凉州区天祝街姑臧路30号四楼武威市“12345”便民服务中心

2.电话监督投诉：0935-12345.

3.网上监督投诉：武威市政务服务网网址

(<https://zwfw.gswuwei.gov.cn>)

民办学校办学许可证年检办事指南

一、基本信息

1. 基本编码: 621005002000
2. 事项类型: 其他行政权力
3. 实施编码: 11622300K42424376J3621005002000
4. 事项名称: 民办学校办学许可证年检
5. 行使层级: 市级
6. 实施主体: 武威市教育局
7. 实施主体性质: 法定机关
8. 实施主体编码: 11622300K42424376J
9. 法定办结时限: 50
10. 承诺办结时限: 15
11. 法定办结时限说明: 法律法规无明确办结时限规定, 参考其他省份。
12. 办件类型: 承诺件
13. 服务对象: 自然人
14. 是否收费: 否
15. 权力来源: 法定本级行使

17. 咨询方式: 电话: 0935-2298148

18. 办理地点: 甘肃省武威市凉州区天祝街姑臧路 30 号 武威市政府政务服务中心三楼教育卫生区综合受理窗口 (可乘坐 6 路、19 路、25 路等车次到达)

19. 办理时间: 星期一至星期五

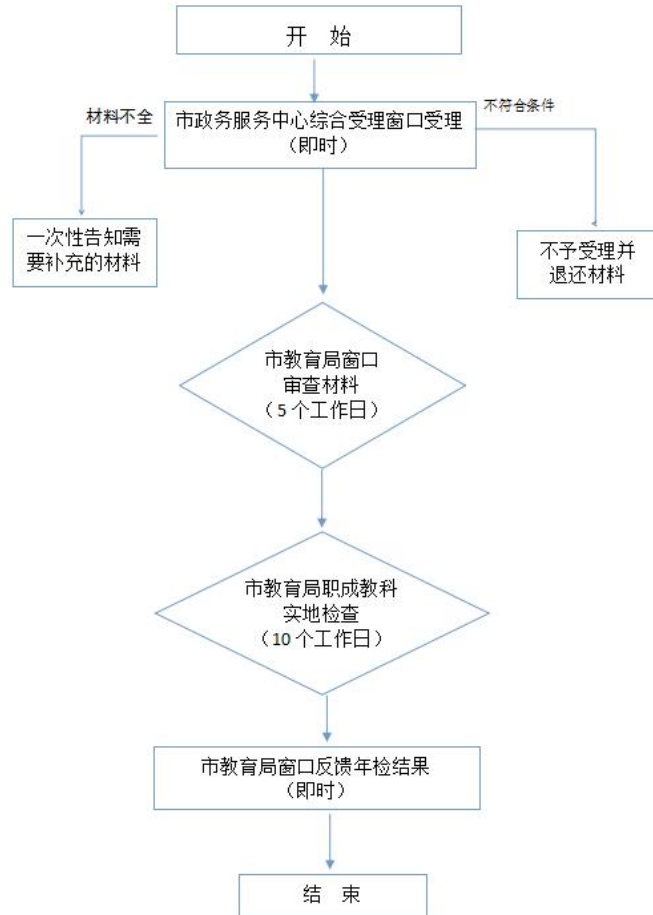
上午 08:30—12:00

下午 14:30—18:00 (法定节假日除外)

法定节假日期间甘肃政务服务网可正常访问。

二、办理流程:

民办学校办学许可证年检流程图



三、申报材料：

1. 开办资金验资报告或财务审计报告一式一份
2. 民办学校办学章程一式一份
3. 学校用地、校舍产权证明或租赁合同一式一份
4. 聘任教师的学历、职称、资格证书及花名册一式一份
5. 学校用地、校舍房屋的《房屋安全监督意见书》验收合格证明一式一份

6. 《办学许可证》一式一份（正、副本）

7. 学校法人登记证、收费许可证、组织机构代码证和税务登记证等证书一式一份

8. 委托授权书一式一份

9. 年检申请报告、学校年度工作自查报告一式一份

10. 招生简章和招生广告的样本一式一份

四、受理条件：取得《中华人民共和国民办学校办学许可证》的省内民办教育机构，存续期间每年按法律法规要求接受年检。

五、法定依据：1. 《国务院关于鼓励社会力量兴办教育促进民办教育健康发展的若干意见》（国发〔2016〕81号 2016年12月29日）第二十八条 健全监督管理机制。加强民办教育管理机构建设，强化民办教育监督，完善民办学校年度报告和年度检查制度。

2. 《教育部人力资源社会保障部工商总局关于印发〈营利性民办学校监督管理实施细则〉的通知》（教发〔2016〕20号 2016年12月30日）第四十二条 教育、人力资源社会保障部门依据《中华人民共和国民办教育促进法》规定的管理权限，对营利性民办学校实施年度检查制度。工商行政管理部门对营利性民办学校实施年度报告公示制度。

六、常见问题：

问：民办学校办学许可证年检的咨询电话是多少？

答：武威市政府政务服务中心市教育局窗口：0935-2298148；
武威市教育局职成教科 0935-2232339。

七、办理进程和结果查询

1.现场查询：

武威市凉州区天祝街姑臧路 30 号武威市政府政务服务中心 4 楼“其他事务代办窗口”

2.电话查询：0935-6975324； 0935-2298201

3.网上查询：武威市政务服务网网址

(<https://zwfw.gswuwei.gov.cn>)

八、监督投诉渠道

1.现场监督投诉：武威市凉州区天祝街姑臧路 30 号四楼武威市“12345”便民服务中心

2.电话监督投诉：0935-12345.

3.网上监督投诉：武威市政务服务网网址

(<https://zwfw.gswuwei.gov.cn>)

实施学前教育、普通高中教育及中等职业教育的 民办学校设立、变更、终止审批办事指南

一、基本信息

1. 基本编码: 000105003000
2. 事项类型: 行政许可
3. 实施编码: 11622300K42424376J3000105003000
4. 事项名称: 实施学前教育、普通高中教育及中等职业教育的
民办学校设立、变更、终止审批
5. 行使层级: 市级
6. 实施主体: 武威市教育局
8. 实施主体性质: 法定机关
9. 实施主体编码: 11622300K42424376J
10. 法定办结时限: 90 工作日
11. 法定办结时限说明: 法律法规无明确规定, 参考其他省份
法定办结时限。
12. 承诺办结时限: 15 工作日
13. 办件类型: 承诺件
14. 服务对象: 自然人, 企业法人, 社会组织法人, 非法人企业,
其他组织
15. 办理形式: 窗口办理, 网上办理
16. 是否收费: 否
17. 权力来源: 法定本级行使
18. 特别程序: 实地考察

19. 咨询方式: 电话: 0935-2232339

20. 投诉方式: 电话: 0935-12345

21. 办理地点: 甘肃省武威市凉州区天祝街姑臧路 30 号 武威市政府政务服务中心三楼教育卫生区综合受理窗口 (可乘坐 6 路、19 路、25 路等车次到达)

22. 办理时间: 星期一至星期五

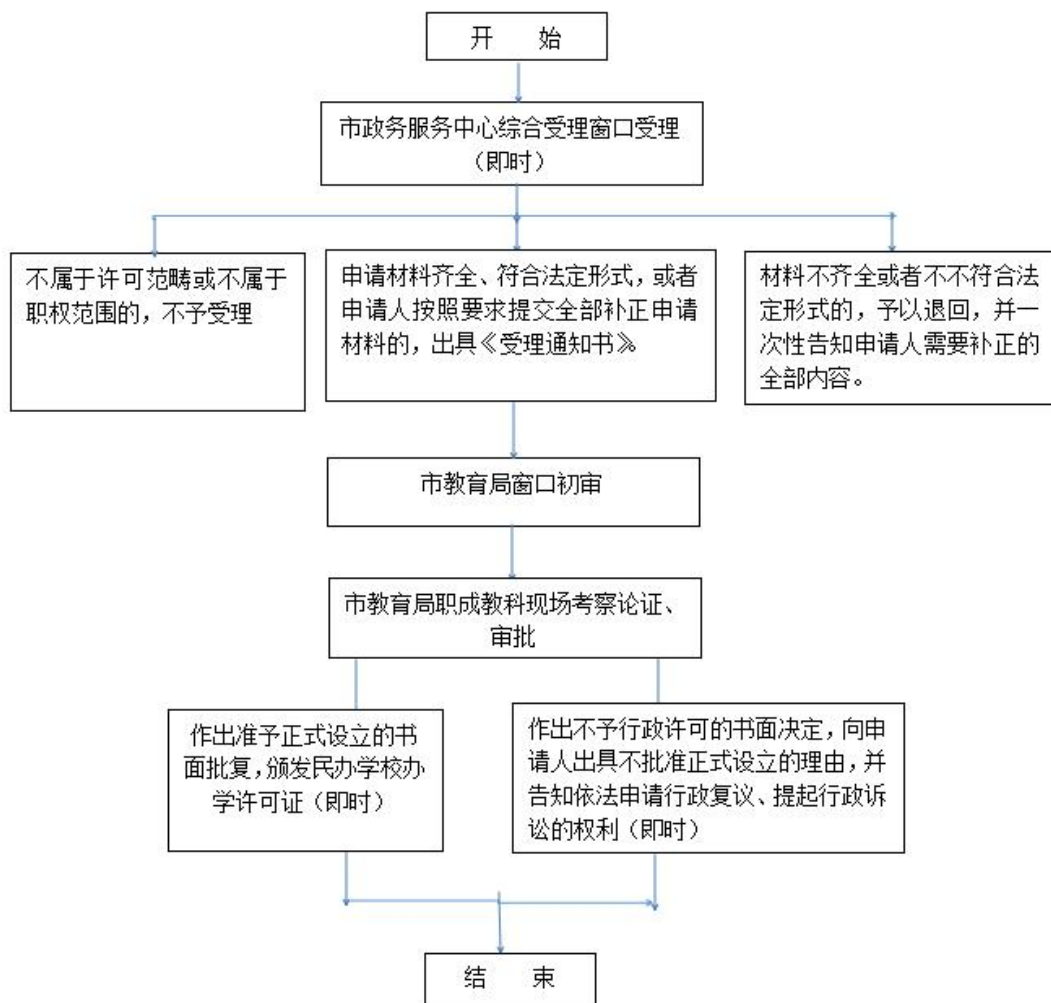
上午 08:30—12:00

下午 14:30—18:00 (法定节假日除外)

法定节假日期间甘肃政务服务网可正常访问。

二、办理流程：

实施学前教育、普通高中教育及中等职业教育的 民办学校设立、变更、终止审批



三、申报材料：

材料名称	来源渠道	纸质材料	介质要求	必要性及描述
筹设批准书 材料下载：空白表格 材料下载：示例表格	申请人自备	1份	材料类型：原件 材料形式：纸质	必要
学校资产的有效证明文件	申请人自备	1份	材料类型：原件 材料形式：纸质	必要
学校章程、首届学校理事会、董事会或者其他决策机构组成人员名单	申请人自备	1份	材料类型：原件 材料形式：纸质	必要
筹设情况报告	申请人自备	1份	材料类型：原件 材料形式：纸质	必要
校长、教师、财会人员的资格证明文件	申请人自备	1份	材料类型：原件 材料形式：纸质	必要

四、受理条件：1. 按照属地原则，县级及以上教育行政部门受理范围：中职学校、幼儿园、小学、初中、高中以及非学历教育机构。2. 根据国家有关法律法规，应具备符合相应办学层次的基础设施条件。3. 必须有与办学规模相适应、结构合理的专兼职教师队伍。4. 有必备的办学资金和稳定的经费来源。

五、法定依据：《中华人民共和国教育法》（1995年3月18日主席令第45号，2015年12月27日予以修改）第十四条：国务院和地方各级人民政府根据分级管理、分工负责的原则，领导和管理教育工作。中等及中等以下教育在国务院领导下，由地方人民政府管理。第二十八条：学校及其他教育机构的设立、变更和终止，应当按照国家有关规定办理审核、批准、注册或者备案手续。《中华人民共和国民办教育促进法》第八条：县级以上地方各级人民政

府教育行政部门主管本行政区域内的民办教育工作。……第十二条：举办实施学历教育、学前教育、自学考试助学及其他文化教育的民办学校，由县级以上人民政府教育行政部门按照国家规定的权限审批；……第五十三条：民办学校的分立、合并，在进行财务清算后，由学校理事会或者董事会报审批机关批准。……第五十四条：民办学校举办者的变更，须由举办者提出，在进行财务清算后，经学校理事会或者董事会同意，报审批机关核准。第五十五条：民办学校名称、层次、类别的变更，由学校理事会或者董事会报审批机关批准。申请变更为其他民办学校，审批机关应当自受理之日起三个月内以书面形式答复；其中申请变更为民办高等学校的，审批机关也可以自受理之日起六个月内以书面形式答复。第五十六条：民办学校有下列情形之一的，应当终止：（一）根据学校章程规定要求终止，并经审批机关批准的；（二）被吊销办学许可证的；（三）因资不抵债无法继续办学的。第五十八条：民办学校终止时，应当依法进行财务清算。民办学校自己要求终止的，由民办学校组织清算；被审批机关依法撤销的，由审批机关组织清算；因资不抵债无法继续办学而被终止的，由人民法院组织清算。第六十条：终止的民办学校，由审批机关收回办学许可证和销毁印章，并注销登记。

《中华人民共和国民办教育促进法实施条例》（国务院令 第 399 号）第三十九条第二款民办学校可以依法以捐赠者的姓名、名称

命名学校的校舍或者其他教育教学设施、生活设施。捐赠者对民办学校发展做出特殊贡献的,实施高等学历教育的民办学校经国务院教育行政部门按照国家规定的条件批准,其他民办学校经省、自治区、直辖市人民政府教育行政部门或者劳动和社会保障行政部门按照国家规定的条件批准,可以以捐赠者的姓名或者名称作为学校校名。

六、办理进程和结果查询

1.现场查询:

武威市凉州区天祝街姑臧路 30 号武威市政府政务服务中心 4 楼“其他事务代办窗口”

2.电话查询: 0935-6975324; 0935-2298201

3.网上查询: 武威市政务服务网网址

(<https://zwfw.gswuwei.gov.cn>)

七、监督投诉渠道

1.现场监督投诉: 武威市凉州区天祝街姑臧路 30 号四楼武威市“12345”便民服务中心

2.电话监督投诉: 0935-12345.

3.网上监督投诉: 武威市政务服务网网址

(<https://zwfw.gswuwei.gov.cn>)

校车使用许可的前置审查（跨区域）

一、基本信息

1. 基本编码: 000105014000
2. 事项类型: 行政许可
3. 实施编码: 11622300K42424376J3000105014000
4. 事项名称: 校车使用许可的前置审查（跨区域）
5. 行使层级: 市级
6. 实施主体: 武威市教育局
7. 实施主体性质: 法定机关
8. 实施主体编码: 11622300K42424376J
9. 法定办结时限: 20 工作日
10. 法定办结时限说明:
《校车安全管理条例》 《甘肃省校车安全管理办法》
11. 承诺办结时限: 8 工作日
12. 办件类型: 承诺件
13. 是否收费: 否
14. 权力来源: 法定本级行使
15. 特别程序: 无

16. 咨询电话: 0935-2212832

14. 投诉方式电话: 0935-12345

18. 办理地点:

武威市凉州区民勤路农林牧综合服务大厦 6 楼武威市教育局
安全应急管理科 (601 室) (可乘坐 13 路、16 路、22 路等车次到
达)

19. 办理时间: 星期一至星期五

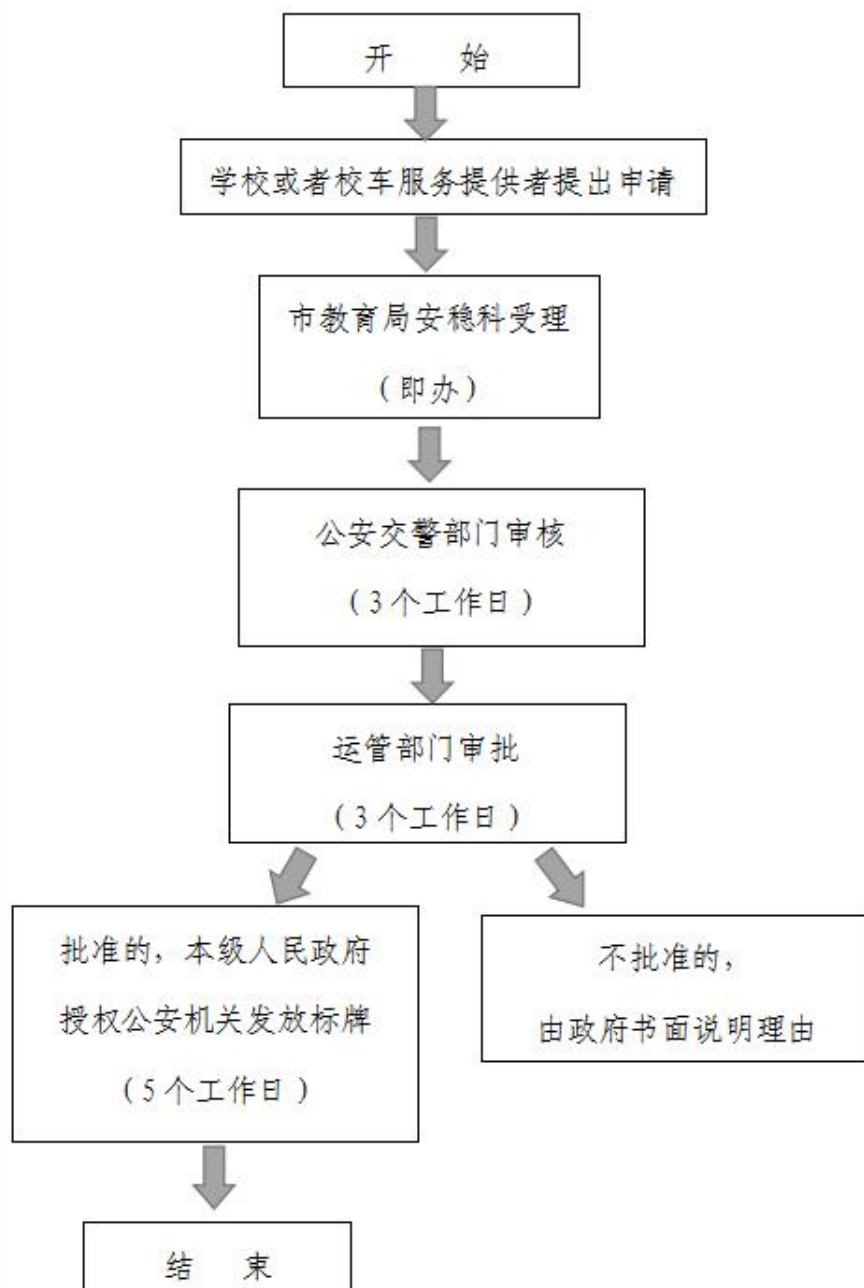
上午 08:30—12:00

下午 14:30—18:00 (法定节假日除外)

法定节假日期间甘肃政务服务网可正常访问。

二、办理流程：

校车许可办理流程图



三、申报材料：

序	材料名称(点击查看)	材料形式
1	甘肃省运行校车标牌审批表（跨区域）	纸质
2	驾驶员机动车驾驶证、机动车行驶证以及随车照管员身份证明	纸质
3	机动车检验合格证明、机动车及承运人责任保险	纸质
4	校车运行方案	纸质
5	校车安全管理制度	纸质
6	校车驾驶员、随车照管员签订的安全责任书	纸质

四、受理条件：

受理条件：取得校车使用许可应当符合下列条件：

（一）车辆符合校车安全国家标准，取得机动车检验合格证明，并已经在公安机关交通管理部门办理注册登记；

（二）有取得校车驾驶资格的驾驶人；

（三）有包括行驶线路、开行时间和停靠站点的合理可行的校车运行方案；

（四）有健全的安全管理制度；

（五）已经投保机动车承运人责任保险。

五、法定依据：《校车安全管理条例》（2012年4月5日国务院令617号）第十五条：学校或者校车服务提供者申请取得校车使用许可，应当向县级或者设区的市级人民政府教育行政部门提交书面申请和证明其符合本条例第十四条规定条件的材料。教育行政部门应当自收到申请材料之日起3个工作日内，分别送同级公安机关交通管理部门、交通运输部门征求意见，公安机关交通管理部门

和交通运输部门应当在 3 个工作日内回复意见。教育行政部门应当自收到回复意见之日起 5 个工作日内提出审查意见,报本级人民政府。本级人民政府决定批准的,由公安机关交通管理部门发给校车标牌,并在机动车行驶证上签注校车类型和核载人数;不予批准的,书面说明理由。

六、办理进程和结果查询

1.现场查询:

武威市凉州区天祝街姑臧路 30 号武威市政府政务服务中心 4 楼“其他事务代办窗口”

2.电话查询: 0935-6975324; 0935-2298201

3.网上查询: 武威市政务服务网网址

(<https://zwfw.gswuwei.gov.cn>)

七、监督投诉渠道

1.现场监督投诉: 武威市凉州区天祝街姑臧路 30 号四楼武威市“12345”便民服务中心

2.电话监督投诉: 0935-12345.

3.网上监督投诉: 武威市政务服务网网址

(<https://zwfw.gswuwei.gov.cn>)

学前教育、义务教育、高中阶段教育、高等教育
学生资助（奖助学）管理工作（不含生源地信用助学贷款）

一、基本信息

1. 基本编码: 000505001000
2. 事项类型: 行政给付
3. 实施编码: 11622300K42424376J3000505001000
4. 事项名称: 学前教育、义务教育、高中阶段教育、高等教育
学生资助（奖助学）管理工作（不含生源地信用助学贷款）
5. 行使层级: 市级
6. 实施主体: 武威市教育局
7. 实施主体性质: 法定机关
8. 实施主体编码: 11622300K42424376J
9. 法定办结时限: 120 工作日
10. 承诺办结时限: 15 工作日
11. 办件类型: 承诺件
12. 服务对象: 事业法人, 其他组织
13. 办理形式: 网上办理
14. 是否收费: 否
15. 权力来源: 法定本级行使

16. 特别程序: 无

17. 咨询电话: 0935-2232376

18. 投诉电话: 0935-12345

19. 办理地点:

武威市凉州区民勤路农林牧综合服务大厦 6 楼武威市教育局
安全应急管理科 (601 室) (可乘坐 13 路、16 路、22 路等车次到
达)

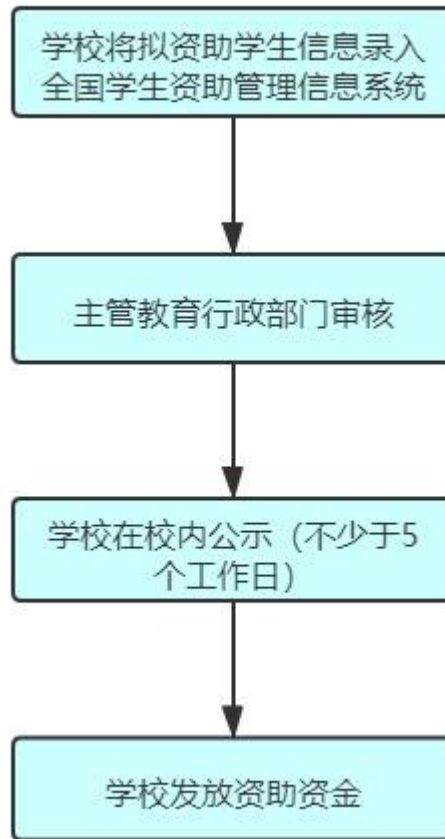
20. 办理时间: 星期一至星期五

上午 08:30—12:00

下午 14:30—18:00 (法定节假日除外)

法定节假日期间甘肃政务服务网可正常访问。

二、办理流程



三、申报材料：学生助学金申请表

四、受理条件：学生本人或家长向学校提交申请，经学校级和上级主管部门审核、公示等程序无异议后，确定申请人享受相应的学生资助政策。

五、法定依据：《中华人民共和国教育法》（2015年修正）第三十八条 国家、社会对符合入学条件、家庭经济困难的儿童、少年、青年，提供各种形式的资助。第四十三条 受教育者享有下列权利：（二）按照国家有关规定获得奖学金、贷学金、助学金；

《社会救助暂行办法》（国务院令 第 649 号）第三十三条 国家对在高中教育（含中等职业教育）、普通高等教育阶段就学的最低生活保障家庭成员、特困供养人员，以及不能入学接受义务教育的残疾儿童，根据实际情况给予适当教育救助； 《国务院关于建立健全普通本科高校高等职业学校和中等职业学校家庭经济困难学生资助政策体系的意见》《国务院办公厅转发教育部 财政部 人民银行 银监会关于进一步完善国家助学贷款工作若干意见的通知》《国务院办公厅关于转发教育部等部门教育部直属师范大学师范生公费教育实施办法的通知》《教育部 财政部 中国人民银行 银监会关于完善国家助学贷款政策的若干意见》《财政部 国家发展改革委 教育部关于完善研究生教育投入机制的意见》《教育部等六部门关于做好家庭经济困难学生认定工作的指导意见》《国务院关于建立健全普通本科高校高等职业学校和中等职业学校家庭经济困难学生资助政策体系的意见》《财政部国家发展改革委教育部人力资源社会保障部关于扩大中等职业教育免学费政策范围进一步完善国家助学金制度的意见》《教育部等六部门关于做好家庭经济困难学生认定工作的指导意见》《国务院关于进一步完善城乡义务教育经费保障机制的通知》《中共中央 国务院关于学前教育深化改革规范发展的若干意见》《教育部 财政部关于印发〈国家奖学金评审办法〉的通知》《教育部 财政部关于印发〈普通高等学校研究生

国家奖学金评审办法>的通知》《关于印发<港澳及华侨学生奖学金管理办法>的通知》《关于印发<台湾学生奖学金管理办法>的通知》《教育部 财政部关于印发<高等学校勤工助学管理办法（2018年修订）>的通知》《关于印发<普通高校家庭经济困难新生入学资助项目暂行管理办法>的通知》《关于印发<学生资助资金管理办法>的通知》《关于免除普通高中建档立卡家庭经济困难学生学杂费的意见》《关于印发<城乡义务教育补助经费管理办法>的通知》《中央财政支持学前教育发展资金管理办法》。

六、办理进程和结果查询

1.现场查询:

武威市凉州区天祝街姑臧路 30 号武威市政府政务服务中心 4 楼“其他事务代办窗口”

2.电话查询: 0935-6975324; 0935-2298201

3.网上查询: 武威市政务服务网网址

(<https://zwfw.gswuwei.gov.cn>)

七、监督投诉渠道

1.现场监督投诉: 武威市凉州区天祝街姑臧路 30 号四楼武威市“12345”便民服务中心

2.电话监督投诉: 0935-12345.

3.网上监督投诉: 武威市政务服务网网址

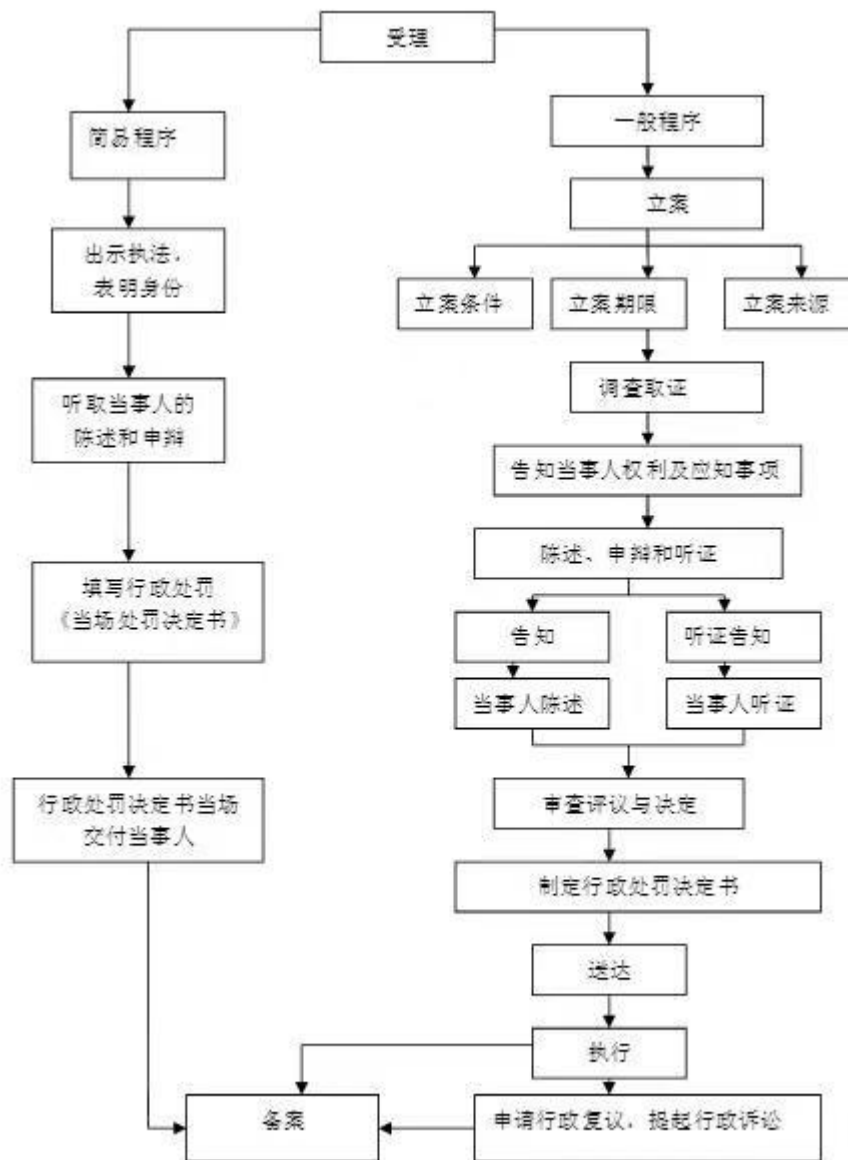
(<https://zwfw.gswuwei.gov.cn>)

对国家机关工作人员和教科书审查人员
参与或者变相参与教科书编写的处罚

一、基本信息

1. 事项编码: 11622300K42424376J3620205023000
2. 事项类型: 行政处罚
3. 基本编码: 620205023000
4. 业务办理项编码: 无
5. 权力来源: 法定本级行使
6. 事项状态: 在用
7. 实施主体: 法定机关
8. 行使层级: 市级/隶属
9. 委托部门: 无
10. 实施主体性质: 法定机关
11. 法定时限: 15 工作日
12. 咨询电话 0935-2298148
13. 投诉电话 0935-12345

二、办理流程



三. 处罚的行为、种类、幅度：

1. 应当受理而不予受理，或者不符合受理条件而受理的；
2. 没有法律或者事实依据实施行政处罚的；
3. 未按法定程序实施行政处罚的；
4. 指派不具备行政执法资格的人员实施行政处罚的；
5. 擅自设立处罚种类或者改变处罚幅度、范围的；
6. 违反“罚缴分离”规定，擅自收取罚款的；
7. 执法人员玩忽职守，对应当予以制止和处罚的违法行为不予制止、处罚，致使公民、法人或者其他组织的合法权益、公共利益和社会秩序遭受损害的；
8. 应当依法举行听证而未举行听证或者应当履行法定告知义务而未履行的；
9. 行政处罚显失公正的；
10. 徇私舞弊、包庇纵容违法行为的；
11. 在行政处罚过程中发生腐败行为的；
12. 其他违反法律法规规章规定的行为。

四、法定依据：《中华人民共和国义务教育法》（1986年4月12日中华人民共和国主席令第三十八号公布，根据2018年12月29日中华人民共和国主席令第二十二号修正）第五十六条第三款 国家机关工作人员和教科书审查人员参与或者变相参与教科书

编写的,由县级以上人民政府或者其教育行政部门根据职责权限责令限期改正,依法给予行政处分;有违法所得的,没收违法所得。

五、办理进程和结果查询

1.现场查询:

武威市凉州区天祝街姑臧路 30 号武威市政府政务服务中心 4 楼“其他事务代办窗口”

2.电话查询: 0935-6975324; 0935-2298201

3.网上查询: 武威市政务服务网网址

(<https://zwfw.gswuwei.gov.cn>)

六、监督投诉渠道

1.现场监督投诉: 武威市凉州区天祝街姑臧路 30 号四楼武威市“12345”便民服务中心

2.电话监督投诉: 0935-12345.

3.网上监督投诉: 武威市政务服务网网址

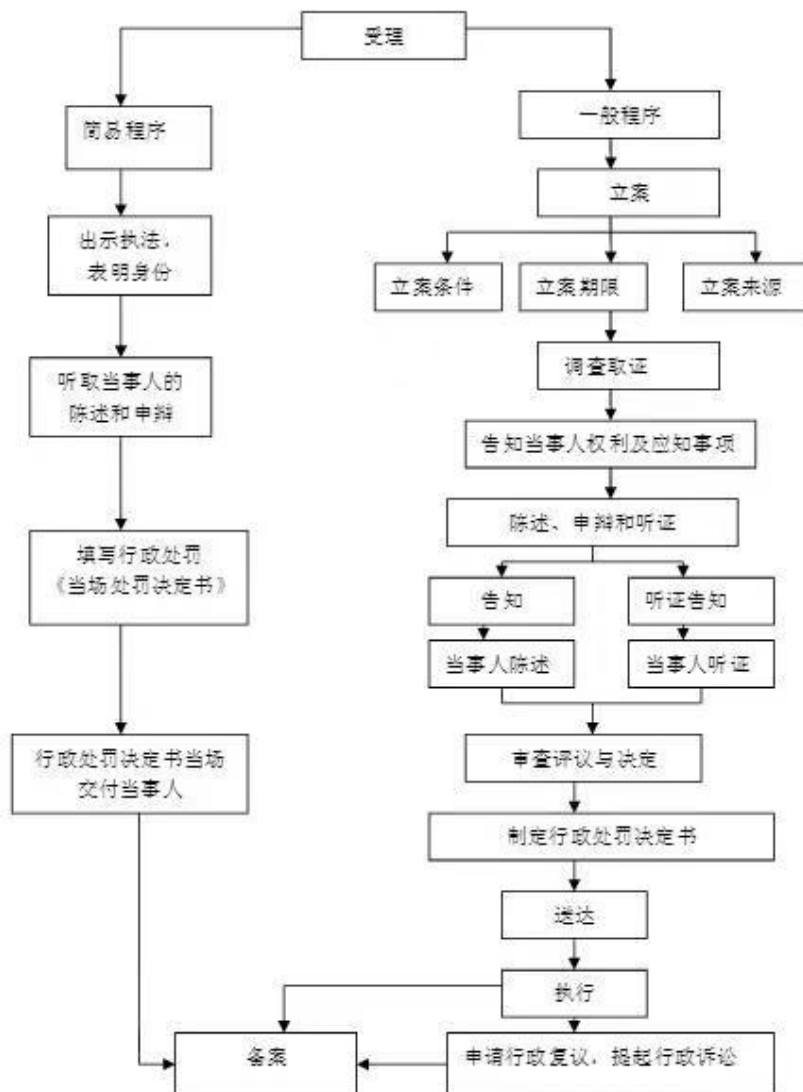
(<https://zwfw.gswuwei.gov.cn>)

对国家教育考试中考生违规违纪的处罚

一、基本信息

1. 事项编码: 11622300K42424376J3620205022000
2. 事项类型: 行政处罚
3. 基本编码: 620205022000
4. 业务办理项编码: 无
5. 权力来源: 法定本级行使
6. 事项状态: 在用
7. 实施主体: 法定机关
8. 行使层级: 市级/隶属
9. 委托部门: 无
10. 实施主体性质: 法定机关
11. 法定时限: 15 工作日

二、办理流程:



三. 处罚的行为、种类、幅度：

1. 没有法律或者事实依据实施行政处罚的；
2. 未按法定程序实施行政处罚的；
3. 指派不具备行政执法资格的人员实施行政处罚的；
4. 擅自设立处罚种类或者改变处罚幅度、范围的；
5. 违反“罚缴分离”规定，擅自收取罚款的；

6. 应当依法举行听证而未举行听证或者应当履行法定告知义务而未履行的；
7. 行政处罚显失公正的；
8. 徇私舞弊、包庇纵容违法行为的；
9. 在行政处罚过程中发生腐败行为的；
10. 其他违反法律法规规章规定的行为。
11. 咨询电话 0935-2298148
12. 投诉电话 0935-12345

四、法定依据：《国家教育考试违规处理办法》（2012年1月5日中华人民共和国教育部令第33号）第三条 对参加国家教育考试的考生以及考试工作人员、其他相关人员，违反考试管理规定和考场纪律，影响考试公平、公正行为的认定与处理，适用本办法。第四条 国务院教育行政部门及地方各级人民政府教育行政部门负责全国或者本地区国家教育考试组织工作的管理与监督。第六条 考生违背考试公平、公正原则，以不正当手段获得或者试图获得试题答案、考试成绩，有下列行为之一的，应当认定为考试作弊：（一）携带与考试内容相关的文字材料或者存储有与考试内容相关资料的电子设备参加考试的（二）抄袭或者协助他人抄袭试题答案或者与考试内容相关的资料的；（三）抢夺、窃取他人试卷、答卷或者强迫他人为自己抄袭提供方便的（四）在考试过程中使用通讯设备

的；（五）由他人冒名代替参加考试的；（六）故意销毁试卷、答卷或者考试材料的；（七）在答卷上填写与本人身份不符的姓名、考号等信息的；（八）传、接物品或者交换试卷、答卷、草稿纸的；（九）其他作弊行为。第七条 教育考试机构、考试工作人员在考试过程中或者在考试结束后发现下列行为之一的，应当认定相关的考生实施了考试作弊行为：（一）通过伪造证件、证明、档案及其他材料获得考试资格和考试成绩的；（二）评卷过程中被发现同一科目同一考场有两份以上（含两份）答卷答案雷同的；（三）考场纪律混乱、考试秩序失控，出现大面积考试作弊现象的；（四）考试工作人员协助实施作弊行为，事后查实的；（五）其他应认定为作弊的行为。第九条 考生有第五条所列考试违纪行为之一的，取消该科目的考试成绩。考生有第六条、第七条所列考试作弊行为之一的，其当次报名参加考试的各科成绩无效；参加高等教育自学考试考生，视情节轻重，可同时给予停考一至三年，或者延迟毕业时间一至三年的处理，停考期间考试成绩无效。

五、办理进程和结果查询

1.现场查询：

武威市凉州区天祝街姑臧路 30 号武威市政府政务服务中心 4 楼“其他事务代办窗口”

2.电话查询： 0935-6975324； 0935-2298201

3.网上查询：武威市政务服务网网址

(<https://zwfw.gswuwei.gov.cn>)

六、监督投诉渠道

1.现场监督投诉：武威市凉州区天祝街姑臧路 30 号四楼武威市“12345”便民服务中心

2.电话监督投诉：0935-12345.

3.网上监督投诉：武威市政务服务网网址

(<https://zwfw.gswuwei.gov.cn>)

对弄虚作假、骗取教师资格的人员处罚

一、基本信息

1. 部门：市教育局

2. 部门编码：620600000000_11622300K42424376J

3. 事项名称：对弄虚作假、骗取教师资格的人员处罚

4. 事项类型：行政处罚

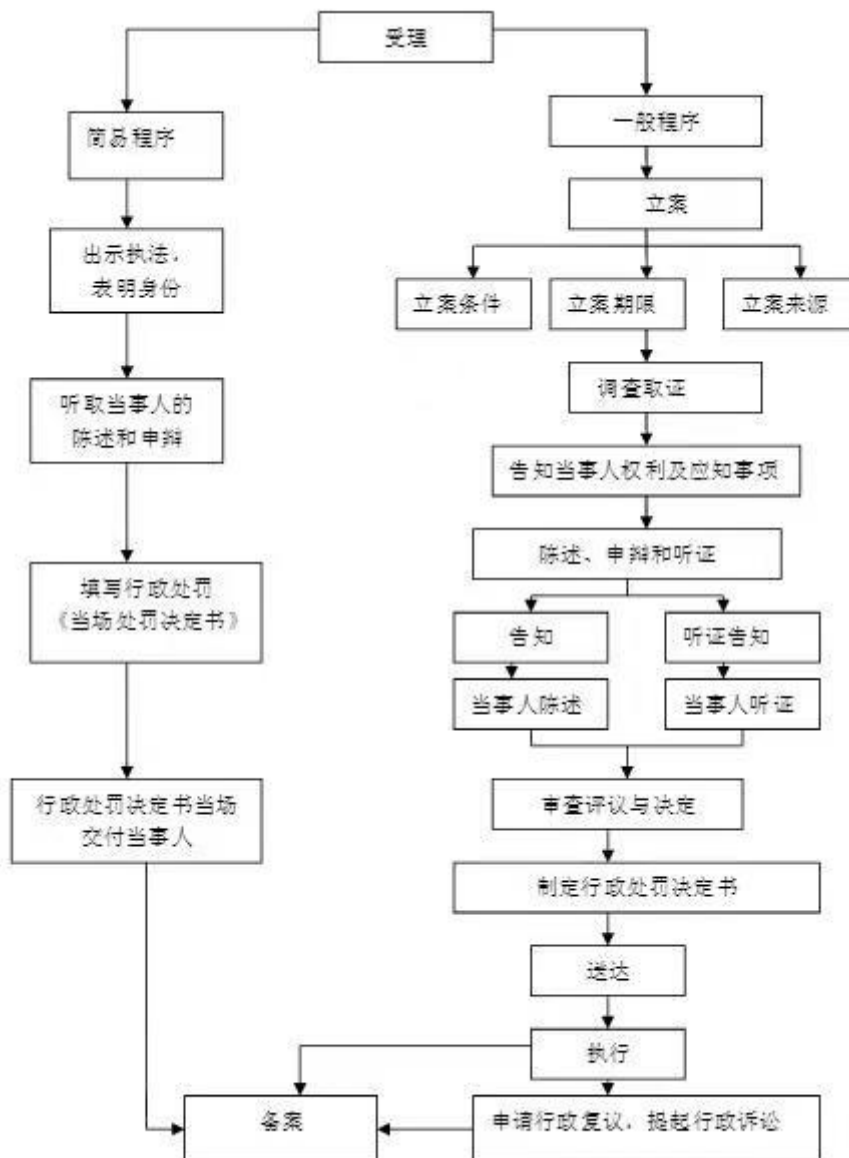
5. 基本编码：620205019000

6. 主项编码：05019

7. 子项编码：000

8. 地方依据补充: 暂无
9. 权力来源: 法定本级行使
10. 行使层级: 地市级
11. 委托部门: 无
12. 承办机构: 武威市教育局
13. 法定期限: 有限期 15 工作日
14. 咨询电话: 0935-2298148
15. 监督投诉电话: 0935-12345
16. 事项状态: 在用

二、办理流程:



三. 处罚的行为、种类、幅度：

1. 没有法律或者事实依据实施行政处罚的；
2. 未按法定程序实施行政处罚的；
3. 指派不具备行政执法资格的人员实施行政处罚的；
4. 擅自设立处罚种类或者改变处罚幅度、范围的；

5. 违反“罚缴分离”规定，擅自收取罚款的；
6. 应当依法举行听证而未举行听证或者应当履行法定告知义务而未履行的；
7. 行政处罚显失公正的；
8. 徇私舞弊、包庇纵容违法行为的；
9. 在行政处罚过程中发生腐败行为的；
10. 其他违反法律法规规章规定的行为。

四、法定依据：

1. 《教师资格条例》（1995年12月国务院令188号）第十九条 有下列情形之一的，由县级以上人民政府教育行政部门撤销其教师资格：（一）弄虚作假、骗取教师资格的。

2. 《教育行政处罚暂行实施办法》（1998年3月国家教委令第27号）第五条 教育行政处罚由违法行为发生地的教育行政部门管辖。对给予撤销学校或者其他教育机构处罚的案件，由批准该学校或者其他教育机构设立的教育行政部门管辖。国务院教育行政部门管辖以下处罚案件：应当由其撤销高等学校或者其他教育机构的案件；应当由其撤销教师资格的案件；全国重大、复杂的案件以及教育法律、法规规定由其管辖的处罚案件。除国务院教育行政部门管辖的处罚案件外，对其他各级各类学校或者其他教育机构及其内部人员处罚案件的管辖为：（一）对高等学校或者其他高等教育机

构及其内部人员的处罚，为省级人民政府教育行政部门；（二）对中等学校或者其他中等教育机构及其内部人员的处罚，为省级或地、设区的市级人民政府教育行政部门；（三）对实施初级中等以下义务教育的学校或者其他教育机构、幼儿园及其内部人员的处罚，为县、区级人民政府教育行政部门。

五、办理进程和结果查询

1.现场查询：

武威市凉州区天祝街姑臧路 30 号武威市政府政务服务中心 4 楼“其他事务代办窗口”

2.电话查询：0935-6975324； 0935-2298201

3.网上查询：武威市政务服务网网址

（<https://zwfw.gswuwei.gov.cn>）

六、监督投诉渠道

1.现场监督投诉：武威市凉州区天祝街姑臧路 30 号四楼武威市“12345”便民服务中心

2.电话监督投诉：0935-12345.

3.网上监督投诉：武威市政务服务网网址

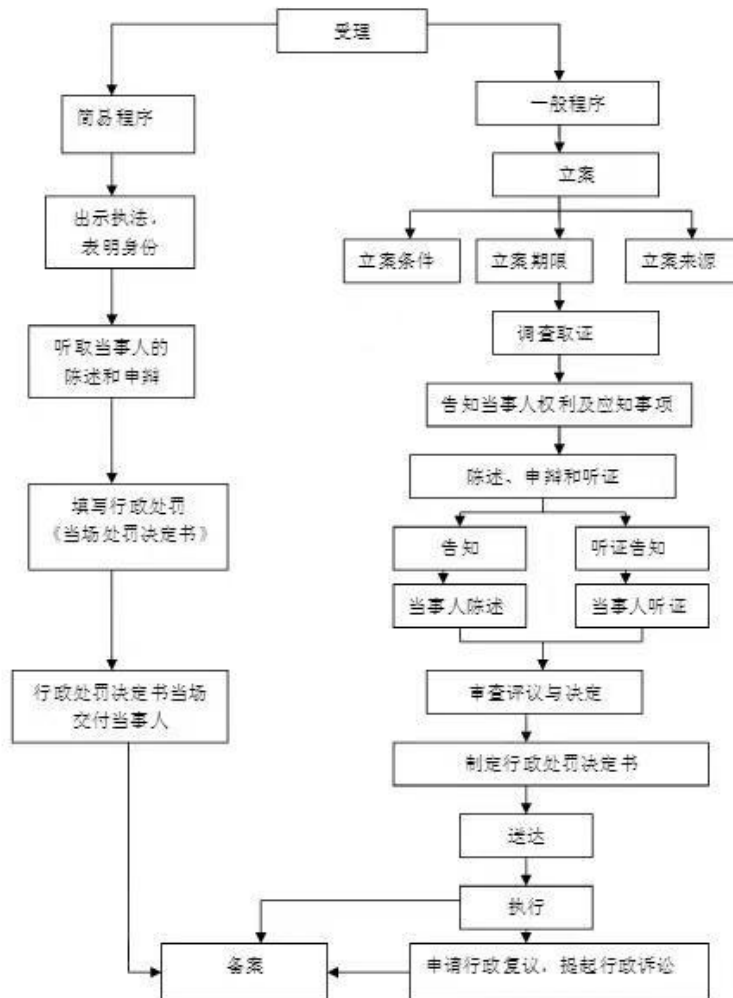
（<https://zwfw.gswuwei.gov.cn>）

对国家教育考试中工作人员违规违纪的处罚

一、基本信息

1. 部门: 市教育局
2. 部门编码: 620600000000_11622300K42424376J
3. 事项名称: 对国家教育考试中工作人员违规违纪的处罚
4. 事项类型: 行政处罚
5. 基本编码: 620205020000
6. 地方依据补充: 暂无
7. 权力来源: 法定本级行使
8. 行使层级: 地市级
9. 委托部门: 无
10. 承办机构: 武威市教育局
11. 法定期限: 有限期 15 工作日
12. 咨询电话: 0935-2298148
13. 监督投诉电话: 0935-12345
14. 事项状态: 在用

二、办理流程：



三. 处罚的行为、种类、幅度：

1. 没有法律或者事实依据实施行政处罚的；
2. 未按法定程序实施行政处罚的；
3. 指派不具备行政执法资格的人员实施行政处罚的；
4. 擅自设立处罚种类或者改变处罚幅度、范围的；
5. 违反“罚缴分离”规定，擅自收取罚款的；

6. 应当依法举行听证而未举行听证或者应当履行法定告知义务而未履行的；

7. 行政处罚显失公正的；

8. 徇私舞弊、包庇纵容违法行为的；

9. 在行政处罚过程中发生腐败行为的；

10. 其他违反法律法规规章规定的行为。

四、法定依据：

《国家教育考试违规处理办法》（2012年1月5日中华人民共和国教育部令第33号）第三条 对参加国家教育考试的考生以及考试工作人员、其他相关人员，违反考试管理规定和考场纪律，影响考试公平、公正行为的认定与处理，适用本办法。第4条：国务院教育行政部门及地方各级人民政府教育行政部门负责全国或者本地区国家教育考试组织工作的管理与监督。第十三条 考试工作人员应当认真履行工作职责，在考试管理、组织及评卷等工作过程中，有下列行为之一的，应当停止其参加当年及下一年度的国家教育考试工作，并由教育考试机构或者建议其所在单位视情节轻重分别给予相应的行政处分：（一）应回避考试工作却隐瞒不报的；（二）擅自变更考试时间、地点或者考试安排的；（三）提示或暗示考生答题的；（四）擅自将试题、答卷或者有关内容带出考场或者传递给他人的；（五）在评卷、统分中严重失职，造成明显的错评、漏

评或者积分误差的；（六）在评卷中擅自更改评分细则或者不按评分细则进行评卷的；（七）因未认真履行职责，造成所负责考场出现雷同卷的；（八）擅自泄露评卷、统分等应予保密的情况的；（九）其他违反监考、评卷等管理规定的行为。第十四条 考试工作人员有下列作弊行为之一的，应当停止其参加国家教育考试工作，由教育考试机构或者其所在单位视情节轻重分别给予相应的行政处分，并调离考试工作岗位；情节严重，构成犯罪的，由司法机关依法追究刑事责任：（一）为不具备参加国家教育考试条件的人员提供假证明、证件、档案，使其取得考试资格或者考试工作人员资格的；（二）因玩忽职守，致使考生未能如期参加考试的或者使考试工作遭受重大损失的；（三）利用监考或者从事考试工作之便，为考生作弊提供条件的；（四）伪造、变造考生档案（含电子档案）的；（五）在场外组织答卷、为考生提供答案的；（六）指使、纵容或者伙同他人作弊的；（七）偷换、涂改考生答卷、考试成绩或者考场原始记录材料的；（八）擅自更改或者编造、虚报考试数据、信息的；（九）利用考试工作便利，索贿、受贿、以权徇私的；（十）诬陷、打击报复考生的。

五、办理进程和结果查询

1.现场查询：

武威市凉州区天祝街姑臧路 30 号武威市政府政务服务中心 4 楼“其他事务代办窗口”

2.电话查询：0935-6975324； 0935-2298201

3.网上查询：武威市政务服务网网址

(<https://zwfw.gswuwei.gov.cn>)

六、监督投诉渠道

1.现场监督投诉：武威市凉州区天祝街姑臧路 30 号四楼武威市“12345”便民服务中心

2.电话监督投诉：0935-12345.

3.网上监督投诉：武威市政务服务网网址

(<https://zwfw.gswuwei.gov.cn>)

对国家教育考试中考试机构违规违纪的处罚

一、基本信息

1. 部门编码: 620600000000_11622300K42424376J

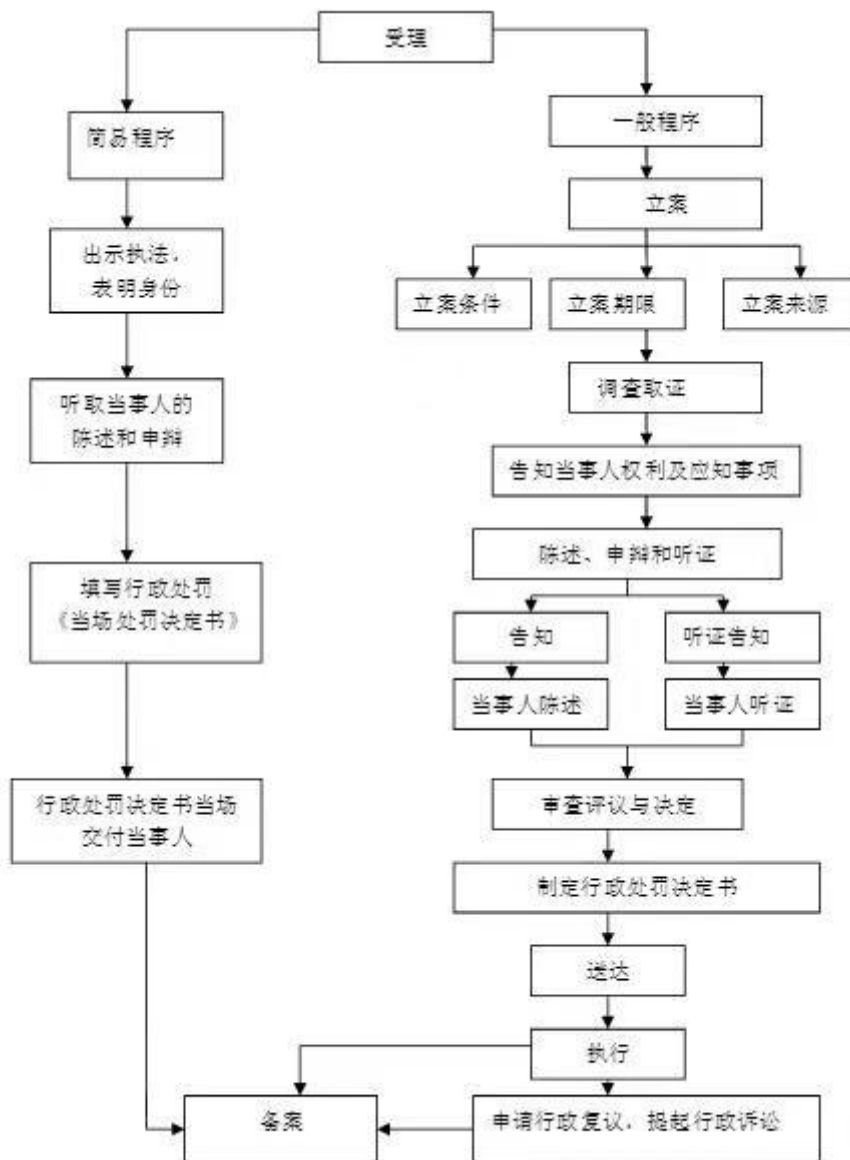
2. 事项名称: 对国家教育考试中考试机构违规违纪的处罚

3. 事项类型: 行政处罚

4. 基本编码: 620205017000

5. 地方依据补充: 暂无
6. 权力来源: 法定本级行使
7. 行使层级: 地市级
8. 委托部门: 无
9. 承办机构: 武威市教育局
10. 法定期限: 15 工作日
11. 咨询电话: 0935-2298148
12. 监督投诉电话: 0935-12345

二、办理流程:



三. 处罚的行为、种类、幅度：

1. 没有法律或者事实依据实施行政处罚的；
2. 未按法定程序实施行政处罚的；
3. 指派不具备行政执法资格的人员实施行政处罚的；
4. 擅自设立处罚种类或者改变处罚幅度、范围的；

5. 违反“罚缴分离”规定，擅自收取罚款的；
6. 应当依法举行听证而未举行听证或者应当履行法定告知义务而未履行的；
7. 行政处罚显失公正的；
8. 徇私舞弊、包庇纵容违法行为的；
9. 在行政处罚过程中发生腐败行为的；
10. 其他违反法律法规规章规定的行为。

四、法定依据：

《国家教育考试违规处理办法》（2012年1月5日中华人民共和国教育部令第33号）第三条 对参加国家教育考试的考生以及考试工作人员、其他相关人员，违反考试管理规定和考场纪律，影响考试公平、公正行为的认定与处理，适用本办法。第四条 国务院教育行政部门及地方各级人民政府教育行政部门负责全国或者本地区国家教育考试组织工作的管理与监督。第十五条 因教育考试机构管理混乱、考试工作人员玩忽职守，造成考点或者考场纪律混乱，作弊现象严重；或者同一考点同一时间的考试有五分之一（含五分之一）以上考场存在雷同卷的，由教育行政部门取消该考点当年及下一年度承办国家教育考试的资格；高等教育自学考试考区内一个或者一个以上专业考试纪律混乱，作弊现象严重，由高等教育

自学考试管理机构给予该考区警告或者停考该考区相应专业一至三年的处理。

五、办理进程和结果查询

1.现场查询:

武威市凉州区天祝街姑臧路 30 号武威市政府政务服务中心 4 楼“其他事务代办窗口”

2.电话查询: 0935-6975324; 0935-2298201

3.网上查询: 武威市政务服务网网址

(<https://zwfw.gswuwei.gov.cn>)

六、监督投诉渠道

1.现场监督投诉: 武威市凉州区天祝街姑臧路 30 号四楼武威市“12345”便民服务中心

2.电话监督投诉: 0935-12345.

3.网上监督投诉: 武威市政务服务网网址

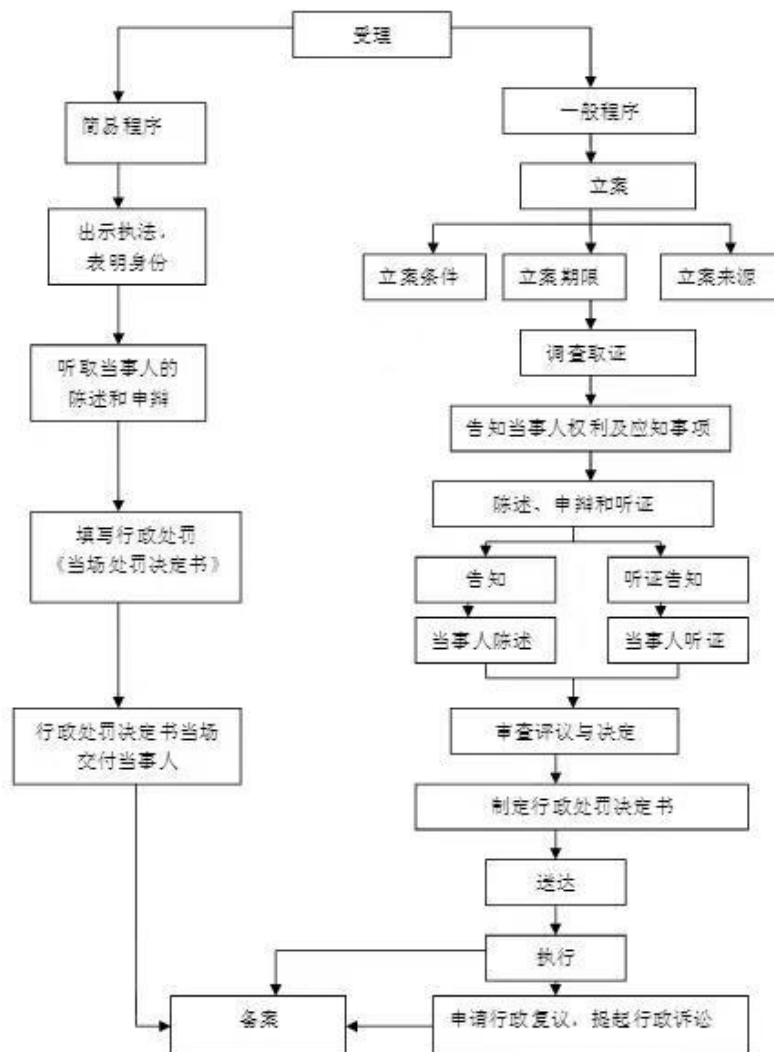
(<https://zwfw.gswuwei.gov.cn>)

对职业学校违规办学的处罚

一、基本信息

1. 部门编码: 620600000000_11622300K42424376J
2. 事项名称: 对职业学校违规办学的处罚
3. 事项类型: 行政处罚
4. 基本编码: 620205018000
5. 权力来源: 法定本级行使
6. 行使层级: 地市级
7. 承办机构: 武威市教育局
8. 法定期限: 有限期 15 工作日
9. 咨询电话: 0935-2298148
10. 监督投诉电话: 0935-12345
11. 事项状态: 在用

二、办理流程:



三. 处罚的行为、种类、幅度：

1. 没有法律或者事实依据实施行政处罚的；
2. 未按法定程序实施行政处罚的；
3. 指派不具备行政执法资格的人员实施行政处罚的；
4. 擅自设立处罚种类或者改变处罚幅度、范围的；
5. 违反“罚缴分离”规定，擅自收取罚款的；

6. 应当依法举行听证而未举行听证或者应当履行法定告知义务而未履行的；

7. 行政处罚显失公正的；

8. 徇私舞弊、包庇纵容违法行为的；

9. 在行政处罚过程中发生腐败行为的；

10. 其他违反法律法规规章规定的行为。

四、法定依据：

《甘肃省职业教育发展条例》（2009年7月31日第十一届人大常委会公告第17号）第三十一条 职业学校或者职业培训机构有下列情形之一的，由教育行政部门或者人力资源和社会保障行政部门依照各自职权责令限期改正；有违法所得的，没收违法所得；情节严重的，责令停止招生或者吊销办学许可证：（一）发布虚假招生简章，骗取钱财的；（二）非法颁发或者伪造学历证书、结业证书、培训证书、职业资格证书的；（三）超出办学许可范围的；（四）伪造、变造、买卖、出租、出借办学许可证的；（五）违反有关规定收取费用的；（六）管理混乱严重影响教育教学或者未按规定对招收学生开展教育教学活动的。

五、办理进程和结果查询

1.现场查询：

武威市凉州区天祝街姑臧路 30 号武威市政府政务服务中心 4 楼“其他事务代办窗口”

2.电话查询：0935-6975324； 0935-2298201

3.网上查询：武威市政务服务网网址

(<https://zwfw.gswuwei.gov.cn>)

六、监督投诉渠道

1.现场监督投诉：武威市凉州区天祝街姑臧路 30 号四楼武威市“12345”便民服务中心

2.电话监督投诉：0935-12345.

3.网上监督投诉：武威市政务服务网网址

(<https://zwfw.gswuwei.gov.cn>)

高等教育自学考试学历证明、毕业生档案

(毕业生审批登记表复印盖章)、毕业证明、合格成绩证明等办理

一、基本信息

1.部门：市教育局

2.部门编码：620600000000_11622300K42424376J

3. 权力事项名称：高等教育自学考试学历证明、毕业生档案（毕业生审批登记表复印盖章）、毕业证明、合格成绩证明等办理
4. 事项类别：公共服务
5. 基本编码：622005004000
6. 权力来源：法定本级行使
7. 行使层级：地市级
8. 承诺期限：30 个工作日
9. 法定期限：30 个工作日
10. 事项状态：在用
11. 实施部门：武威市教育局考试院
12. 是否收费：否
13. 受理条件：申请人申请
14. 办件类型：承诺件
15. 办理形式：窗口办理
16. 到办事现场次数：1 次
17. 必须现场办理原因说明：需本人身份证、准考证方可查询
18. 通办范围：全市
19. 联办机构：暂无
20. 中介服务：暂无

21. 办理时间：工作日：上午 8:30-12:00，下午 14:30-18:00；法定节假日期间甘肃政务服务网可正常访问、注册和申报业务，网上受理审批工作将在节后正常进行。

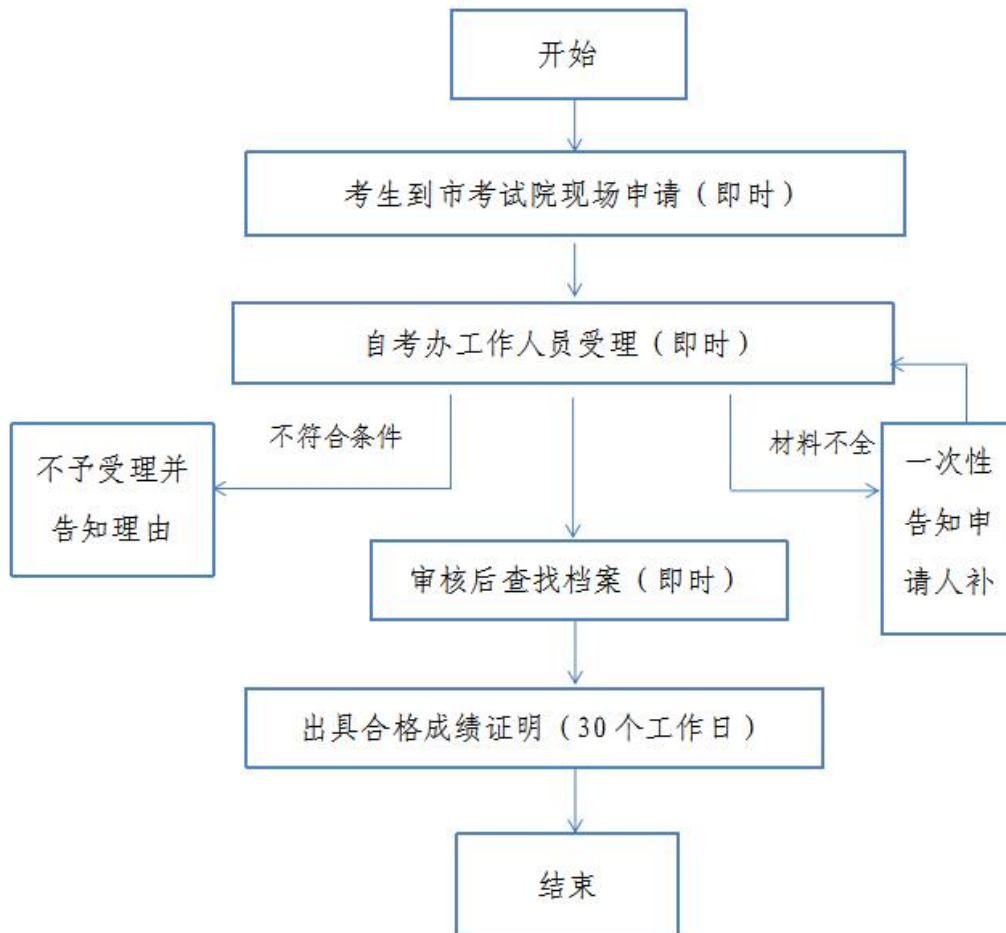
22. 办理地：武威市凉州区民勤路农林牧综合服务大厦 6 楼武威市教育局自考办（711 室）（可乘坐 13 路、16 路、22 路等车次到达）

23. 咨询电话：0935—2213464

24. 监督投诉电话：0935-12345

二、办理流程：

高等教育自学考试合格成绩证明 办理流程图



三、申报材料：

材料名称	来源渠道	纸质材料	介质要求	必要性及描述
准考证	申请人自备	1份	材料类型：原件和复印件 材料形式：纸质	必要
身份证	申请人自备	1份	材料类型：原件和复印件 材料形式：纸质	必要

四、受理条件：申请人申请

五、法定依据：

1、《高等教育自学考试考籍管理工作规定》（教考试[2006]3号）第二十条。

2、《关于印发甘肃省教育考试院内设机构职责（试行）》的通知（甘教考院[2016]34号）（六）自学考试处负责拟定全省高、中等教育自学考试的政策；负责制定、发布自学考试专业计划和专业建设工作；负责自学考试报名、制卷、评卷等工作；负责自学考试考生考籍管理和毕业证书审定、电子注册工作；负责指导、监督、管理自学考试的社会助学工作；负责自学考试远程助学服务系统建设工作；负责领导交办的其他工作。

六、办理进程和结果查询

1.现场查询：

武威市凉州区天祝街姑臧路30号武威市政府政务服务中心4楼“其他事务代办窗口”

2.电话查询：0935-6975324； 0935-2298201

3.网上查询：武威市政务服务网网址

(<https://zwfw.gswuwei.gov.cn>)

七、监督投诉渠道

1.现场监督投诉：武威市凉州区天祝街姑臧路 30 号四楼武威市“12345”便民服务中心

2.电话监督投诉：0935-12345.

3.网上监督投诉：武威市政务服务网网址

(<https://zwfw.gswuwei.gov.cn>)

高等教育自学考试考籍转考办理

一、基本信息

1.部门：市教育局

2.部门编码：620600000000_11622300K42424376J

3.权力事项名称：高等教育自学考试考籍转考办理

4.事项类别：公共服务

5.基本编码：622005012000

6.地方依据补充：暂无

7.权力来源：法定本级行使

8. 行使层级：地市级

9. 承诺期限：30 工作日

10. 法定期限：30 工作日

11. 实施部门：武威市教育局考试院

12. 是否收费：是

13. 收费依据：《甘肃省物价局、省财政厅关于理顺规范高等教育自学考试相关收费的通知》（甘价费〔2009〕204号）第一条：

“高等教育自学考试报名考试费每人每科40元。加考、跨考考生报名考试费仍按上述标准加倍收取。办理免考、转档手续按一门课程标准收费。各专业考核及课程试验等有实践环节考核的课程，收费标准参照主考院校在校生收费标准执行。”

14. 办件类型：即办件

15. 办理形式：窗口办理

16. 到办事现场次数：1次

17. 必须现场办理原因说明：需本人身份证、准考证方可办理

18. 办理时间：工作日：上午8:30-12:00，下午14:30-18:00；法定节假日期间甘肃政务服务网可正常访问、注册和申报业务，网上受理审批工作将在节后正常进行。

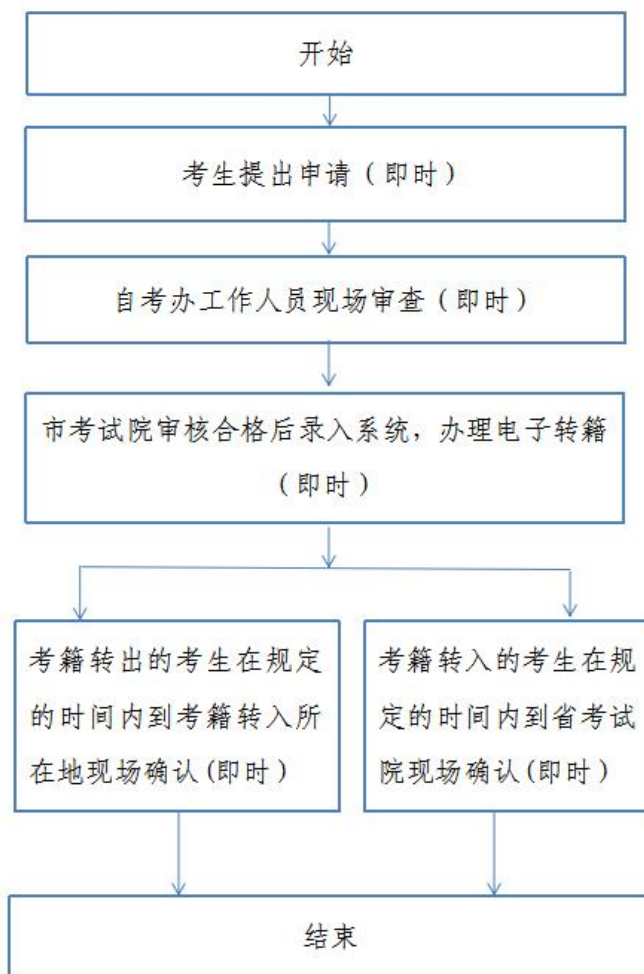
19. 办理地点：武威市凉州区民勤路农林牧综合服务大厦6楼
武威市教育局自考办（711室）（可乘坐13路、16路、22路等车
次到达）

20. 咨询电话：0935—2213464

21. 监督投诉电话：0935-12345

二、办理流程：

高等教育自学考试转籍转考流程图



三、申报材料：

1. 身份证原件和复印件纸质 1 份
2. 我省准考证或外省准考证原件和复印件纸质 1 份

四、受理条件：受理条件：甘肃省高等教育自学考试电子转考工作实施细则（试行）

五、法定依据：

《高等教育自学考试暂行条例》第二十四条 高等教育自学考试应取得一门课程的单科合格证后，省考委即应为其建立考籍管理档案。应考者因户口迁移或工作变动需要转地区或专业参加考试的，按考籍管理办法办理有关手续。

六、办理进程和结果查询

1.现场查询：

武威市凉州区天祝街姑臧路 30 号武威市政府政务服务中心 4 楼“其他事务代办窗口”

2.电话查询：0935-6975324； 0935-2298201

3.网上查询：武威市政务服务网网址

（<https://zwfw.gswuwei.gov.cn>）

七、监督投诉渠道

1.现场监督投诉：武威市凉州区天祝街姑臧路 30 号四楼武威市“12345”便民服务中心

- 2.电话监督投诉：0935-12345.
- 3.网上监督投诉：武威市政务服务网网址

中小学教师副高级、中级职称评审

一、基本信息

1. 部门：市教育局
2. 部门编码：620600000000_11622300K42424376J
3. 权力事项名称：中小学教师副高级、中级职称评审
4. 事项类别：其他行政权力
5. 权力来源：法定本级行使
6. 行使层级：地市级
7. 承诺期限：90 工作日
8. 法定期限：90 工作日
9. 事项状态：在用
10. 实施部门：武威市教育局人事科
11. 办件类型：承诺件
12. 到办事现场次数：1 次
13. 必须现场办理原因说明：须到场参加现场答辩
14. 通办范围：全市

15. 联办机构：人社局

16. 审批结果类型：证照

17. 审批结果名称：职称任职资格证

18. 办理时间：工作日：上午 8:30-12:00，下午 14:30-18:00；
法定节假日期间甘肃政务服务网可正常访问、注册和申报业务，网上受理审批工作将在节后正常进行。

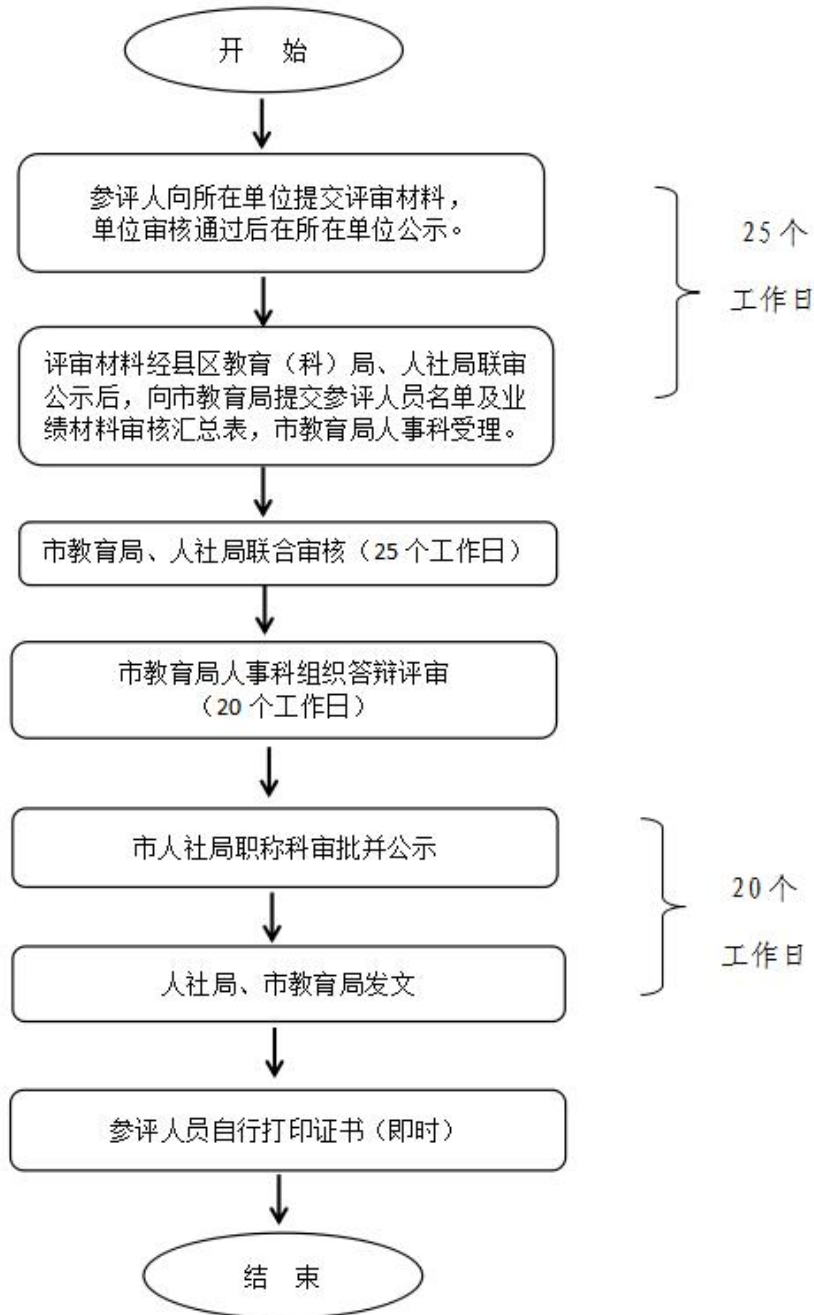
19. 办理地点：武威市凉州区民勤路农林牧综合服务大厦 6 楼
武威市教育局人事科（617 室）（可乘坐 13 路、16 路、22 路等车次到达）

20. 咨询电话：0935—2212760

21. 监督投诉电话：0935-12345

二、办理流程：

中小学教师副高级、中级职称评审流程图



三、申报材料：

材料名称	来源渠道	纸质材料	介质要求	必要性及描述
职称任职资格审批表 材料下载：空白表格 材料下载：示例表格	申请人自备	3份	材料类型：原件 材料形式：纸质	必要
申报职称任职资格人员业绩汇总审核表 材料下载：空白表格 材料下载：示例表格	申请人自备	3份	材料类型：原件 材料形式：纸质	必要

四、受理条件：符合中小学教师职称评审条件

五、法定依据：

1. 中共中央办公厅、国务院办公厅印发《关于深化职称制度改革的意见》（中办发〔2016〕77号 2016年12月28日）第二条 健全职称制度体系 第（四）完善职称系列。保持现有职称系列总体稳定。继续沿用工程、卫生、农业、经济、会计、统计、翻译、新闻出版广电、艺术、教师、科学研究等领域的职称系列。第（五）健全层级设置。各职称系列均设置初级、中级、高级职称，其中高级职称分为正高级和副高级。

2. 省委办公厅、省政府办公厅印发《关于全面深化职称制度改革的实施意见》（甘办发〔2017〕81号 2017年12月14日）第二条 健全职称制度和层级结构 第（四）完善职称系列。按照国家统一部署，继续沿用工程、卫生、农业、经济、会计、统计、翻译、新闻出版广电、艺术、教师、科学研究等领域的职称系列。第（五）

健全层级设置。各职称系列均设置初级、中级、高级职称，其中高级职称分为正高级和副高级。

3. 甘肃省人力资源和社会保障厅《关于进一步下放职称评审权 申报资格审核权和评委会管理权的通知》（甘人社通〔2018〕32号 2018年1月29日） 第一条 进一步优化评审机构设置。省人社厅牵头组织全省特殊人才考核认定，省级系列（专业）主管部门、省直厅局、市州和大型企事业单位负责高级职称评审，县区和部分单位负责中级职称评审，用人单位负责初级职称评审或认定。第四条 下放副高级职称申报资格审核权。从2018年起，将授权给市州组建了副高级职称评委会的申报资格审核权下放给市州人社局，申报资格审核合格的人员，由市州人社局提交其管理的评委会评审，评审通过经公示无异议的人员，由市州人社局发职称任职资格文件，资格在全省范围有效（单位有效、企业有效除外），并在5个工作日内报省职改办备案。

六、办理进程和结果查询

1.现场查询:

武威市凉州区天祝街姑臧路30号武威市政府政务服务中心4楼“其他事务代办窗口”

2.电话查询: 0935-6975324; 0935-2298201

3.网上查询：武威市政务服务网网址

(<https://zwfw.gswuwei.gov.cn>)

七、监督投诉渠道

1.现场监督投诉：武威市凉州区天祝街姑臧路 30 号四楼武威市“12345”便民服务中心

2.电话监督投诉：0935-12345.

3.网上监督投诉：武威市政务服务网网址

(<https://zwfw.gswuwei.gov.cn>)

基层中小学教师副高级职称评审

一、基本信息

1.部门：市教育局

2.部门编码：620600000000_11622300K42424376J

3.权力事项名称：基层中小学教师副高级职称评审

4.事项类别：其他行政权力

5.地方依据补充：暂无

6.权力来源：法定本级行使

7.行使层级：地市级

8.承诺期限：90 工作日

9. 法定期限：90 工作日

10. 事项状态：在用

11. 实施部门：武威市教育局人事科

12. 是否收费：否

13. 办件类型：承诺件

14. 到办事现场次数：1 次

15. 必须现场办理原因说明：材料核验

16. 通办范围：全市

17. 联办机构：人社局

18. 审批结果名称：职称任职资格证

19. 办理时间：工作日：上午 8:30-12:00，下午 14:30-18:00；

法定节假日期间甘肃政务服务网可正常访问、注册和申报业务，网上受理审批工作将在节后正常进行。

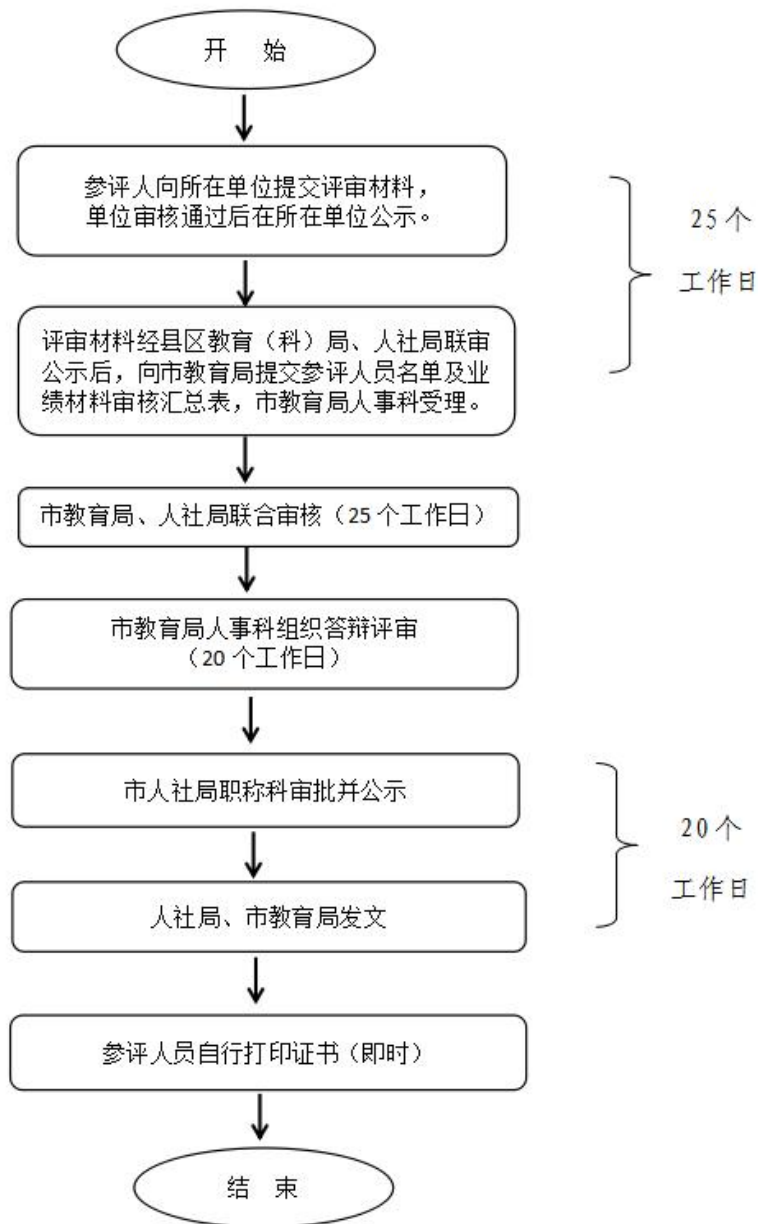
20. 办理地点：武威市凉州区民勤路农林牧综合服务大厦 6 楼
武威市教育局人事科（617 室）（可乘坐 13 路、16 路、22 路等车次到达）

21. 咨询电话：0935—2212760

22. 监督投诉电话：0935-12345

二、办理流程：

基层中小学教师副高级职称评审流程图



三、申报材料：

材料名称	来源渠道	纸质材料	介质要求	必要性及描述
职称任职资格审批表 材料下载：空白表格 材料下载：示例表格	申请人自备	3份	材料类型：原件 材料形式：纸质	必要
申报职称任职资格人员业绩汇总审核表 材料下载：空白表格 材料下载：示例表格	申请人自备	3份	材料类型：原件 材料形式：纸质	必要

四、受理条件：基层中小学教师副高级职称评审条件

五、法定依据：

1. 中共中央办公厅、国务院办公厅印发《关于深化职称制度改革的意见》（中办发〔2016〕77号 2016年12月28日）第二条 健全职称制度体系 第（四）完善职称系列。保持现有职称系列总体稳定。继续沿用工程、卫生、农业、经济、会计、统计、翻译、新闻出版广电、艺术、教师、科学研究等领域的职称系列。第（五）健全层级设置。各职称系列均设置初级、中级、高级职称，其中高级职称分为正高级和副高级。

2. 省委办公厅、省政府办公厅印发《关于全面深化职称制度改革的实施意见》（甘办发〔2017〕81号 2017年12月14日）第二条 健全职称制度和层级结构 第（四）完善职称系列。按照国家统一部署，继续沿用工程、卫生、农业、经济、会计、统计、翻译、新闻出版广电、艺术、教师、科学研究等领域的职称系列。第（五）

健全层级设置。各职称系列均设置初级、中级、高级职称，其中高级职称分为正高级和副高级。

3. 甘肃省人力资源和社会保障厅《关于进一步下放职称评审权 申报资格审核权和评委会管理权的通知》（甘人社通〔2018〕32号 2018年1月29日） 第一条 进一步优化评审机构设置。省人社厅牵头组织全省特殊人才考核认定，省级系列（专业）主管部门、省直厅局、市州和大型企事业单位负责高级职称评审，县区和部分单位负责中级职称评审，用人单位负责初级职称评审或认定。第四条 下放副高级职称申报资格审核权。从2018年起，将授权给市州组建了副高级职称评委会的申报资格审核权下放给市州人社局，申报资格审核合格的人员，由市州人社局提交其管理的评委会评审，评审通过经公示无异议的人员，由市州人社局发职称任职资格文件，资格在全省范围有效（单位有效、企业有效除外），并在5个工作日内报省职改办备案。

六、办理进程和结果查询

1.现场查询：

武威市凉州区天祝街姑臧路30号武威市政府政务服务中心4楼“其他事务代办窗口”

2.电话查询：0935-6975324； 0935-2298201

3.网上查询：武威市政务服务网网址

(<https://zwfw.gswuwei.gov.cn>)

七、监督投诉渠道

1.现场监督投诉：武威市凉州区天祝街姑臧路 30 号四楼武威市“12345”便民服务中心

2.电话监督投诉：0935-12345.

3.网上监督投诉：武威市政务服务网网址

(<https://zwfw.gswuwei.gov.cn>)

市县属中专教师中级职称评审

一、基本信息

1.事项类型：其他行政权力

2.办理部门：市教育局

3.办件类型：承诺件

4.到场次数：1 次

5.承诺时限：90 工作日

6.法定时限：90 工作日

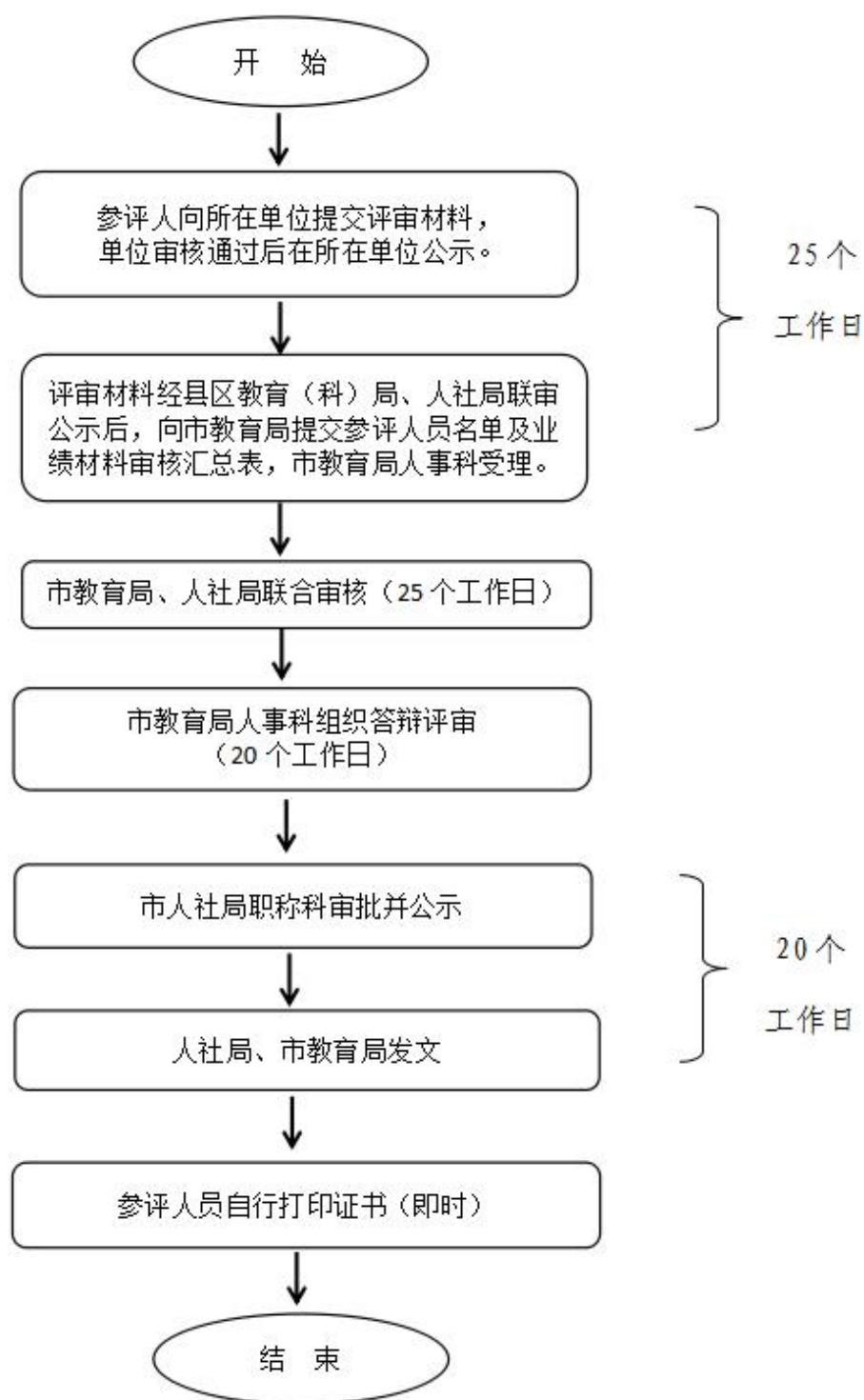
7.特别程序：答辩评审

8.咨询电话：0935—2212760

9. 投诉电话：0935-12345
10. 是否收费：否
11. 申办主体：自然人
12. 办理地点：武威市凉州区民勤路农林牧综合服务大厦 6 楼
武威市教育局人事科（617 室）（可乘坐 13 路、16 路、22 路
等车次到达）
13. 办理时间：工作日：上午 8:30-12:00，下午 14:30-18:00；
法定节假日期间甘肃政务服务网可正常访问、注册和申报业务，
网上受理审批工作将在节后正常进行。

二、办理流程：

市县属中专教师中级职称评审流程图



三、申报材料：

材料名称	来源渠道	纸质材料	介质要求	必要性及描述
职称任职资格审批表 材料下载：空白表格 材料下载：示例表格	申请人自备	3份	材料类型：原件 材料形式：纸质	必要
申报职称任职资格人员业绩汇总审核表 材料下载：空白表格 材料下载：示例表格	申请人自备	3份	材料类型：原件 材料形式：纸质	必要

四、受理条件：符合中专教师中级职称评审条件

五、法定依据：

1. 中共中央办公厅、国务院办公厅印发《关于深化职称制度改革的意见》(中办发〔2016〕77号 2016年12月28日) 第二条 健全职称制度体系 第(四)完善职称系列。保持现有职称系列总体稳定。继续沿用工程、卫生、农业、经济、会计、统计、翻译、新闻出版广电、艺术、教师、科学研究等领域的职称系列。 第(五)健全层级设置。各职称系列均设置初级、中级、高级职称，其中高级职称分为正高级和副高级。

2. 省委办公厅、省政府办公厅印发《关于全面深化职称制度改革的实施意见》(甘办发〔2017〕81号 2017年12月14日) 第二条 健全职称制度和层级结构 第(四)完善职称系列。按照国家统一部署，继续沿用工程、卫生、农业、经济、会计、统计、翻译、新闻出版广电、艺术、教师、科学研究等领域的职称系列。 第(五)健全层级设置。各职称系列均设置初级、中级、高级职称，其中高级职称分为正高级和副高级。

3.

甘肃省人力资源和社会保障厅《关于进一步下放职称评审权 申报资格审核权和评委会管理权的通知》（甘人社通〔2018〕32号 2018年1月29日）第一条 进一步优化评审机构设置。省人社厅牵头组织全省特殊人才考核认定，省级系列（专业）主管部门、省直厅局、市州和大型企事业单位负责高级职称评审，县区和部分单位负责中级职称评审，用人单位负责初级职称评审或认定。第四条 下放副高级职称申报资格审核权。从2018年起，将授权给市州组建了副高级职称评委会的申报资格审核权下放给市州人社局，申报资格审核合格的人员，由市州人社局提交其管理的评委会评审，评审通过经公示无异议的人员，由市州人社局发职称任职资格文件，资格在全省范围有效（单位有效、企业有效除外），并在5个工作日内报省职改办备案。

六、办理进程和结果查询

1.现场查询:

武威市凉州区天祝街姑臧路30号武威市政府政务服务中心4楼“其他事务代办窗口”

2.电话查询: 0935-6975324; 0935-2298201

3.网上查询: 武威市政务服务网网址

(<https://zwfw.gswuwei.gov.cn>)

七、监督投诉渠道

1.现场监督投诉：武威市凉州区天祝街姑臧路 30 号四楼武威市“12345”便民服务中心

2.电话监督投诉：0935-12345.

3.网上监督投诉：武威市政务服务网网址
(<https://zwfw.gswuwei.gov.cn>)

参与并购、加盟、连锁经营的营利性幼儿园 与相关利益企业签订的协议的备案

一、基本信息：

1. 事项类型：其他行政权力
2. 办理部门：市教育局
3. 办件类型：即办件
4. 到场次数：1 次
5. 承诺时限：5 工作日
6. 法定时限：20 工作日
7. 特别程序：无
8. 咨询电话：0935-2232339
9. 投诉电话：0935-12345
10. 申办主体：企业法人

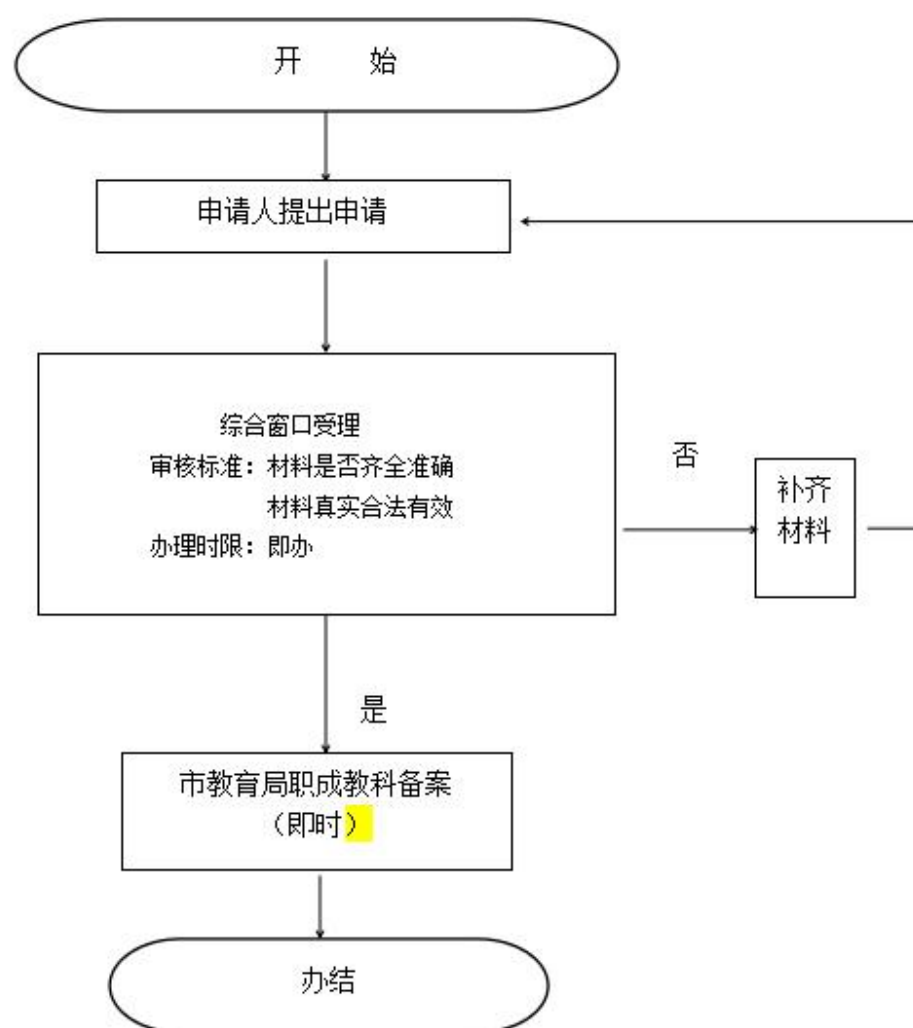
11 是否收费： 否

12. 办理地点： 甘肃省武威市凉州区天祝街姑臧路 30 号 武威市政府政务服务中心三楼教育卫生区综合受理窗口（可乘坐 6 路、19 路、25 路等车次到达）

13. 办理时间： 工作日： 上午 8: 30-12: 00, 下午 14: 30-18: 00; 法定节假日期间甘肃政务服务网可正常访问、注册和申报业务，网上受理审批工作将在节后正常进行。

二、办理流程：

参与并购、加盟、连锁经营的营利性幼儿园与相关利益企业签订的协议的备案流程图



三、申报材料：

材料名称	来源渠道	纸质材料	介质要求	必要性及描述
参与并购、加盟、连锁经营的营利性幼儿园申请资料	申请人自备	2份	材料类型：原件 材料形式：纸质	必要

四、受理条件：参与并购、加盟、连锁经营的营利性幼儿园

五、法定依据：《中共中央 国务院关于学前教育深化改革规范发展的若干意见》（中发〔2018〕39号）“参与并购、加盟、连锁经营的营利性幼儿园，应将与相关利益企业签订的协议报县级以上教育部门备案并向社会公布；当地教育部门应对相关利益企业和幼儿园的资质、办园方向、课程资源、数量规模及管理能力等进行严格审核，实施加盟、连锁行为的营利性幼儿园原则上应取得省级示范园资质。”

六、办理进程和结果查询

1.现场查询：

武威市凉州区天祝街姑臧路30号武威市政府政务服务中心4楼“其他事务代办窗口”

2.电话查询：0935-6975324； 0935-2298201

3.网上查询：武威市政务服务网网址

（<https://zwfw.gswuwei.gov.cn>）

七、监督投诉渠道

1.现场监督投诉：武威市凉州区天祝街姑臧路 30 号四楼武威市“12345”便民服务中心

2.电话监督投诉：0935-12345.

3.网上监督投诉：武威市政务服务网网址

(<https://zwfw.gswuwei.gov.cn>)

对班主任及其他德育工作先进集体和先进个人等表彰

一、基本信息

1. 事项类型：行政奖励
2. 办理部门：市教育局
3. 办件类型：承诺件
4. 承诺时限：15 工作日
5. 法定时限：15 工作日
6. 特别程序：无
7. 咨询电话：0935—2212832
8. 投诉电话：0935-12345
9. 申办主体：自然人

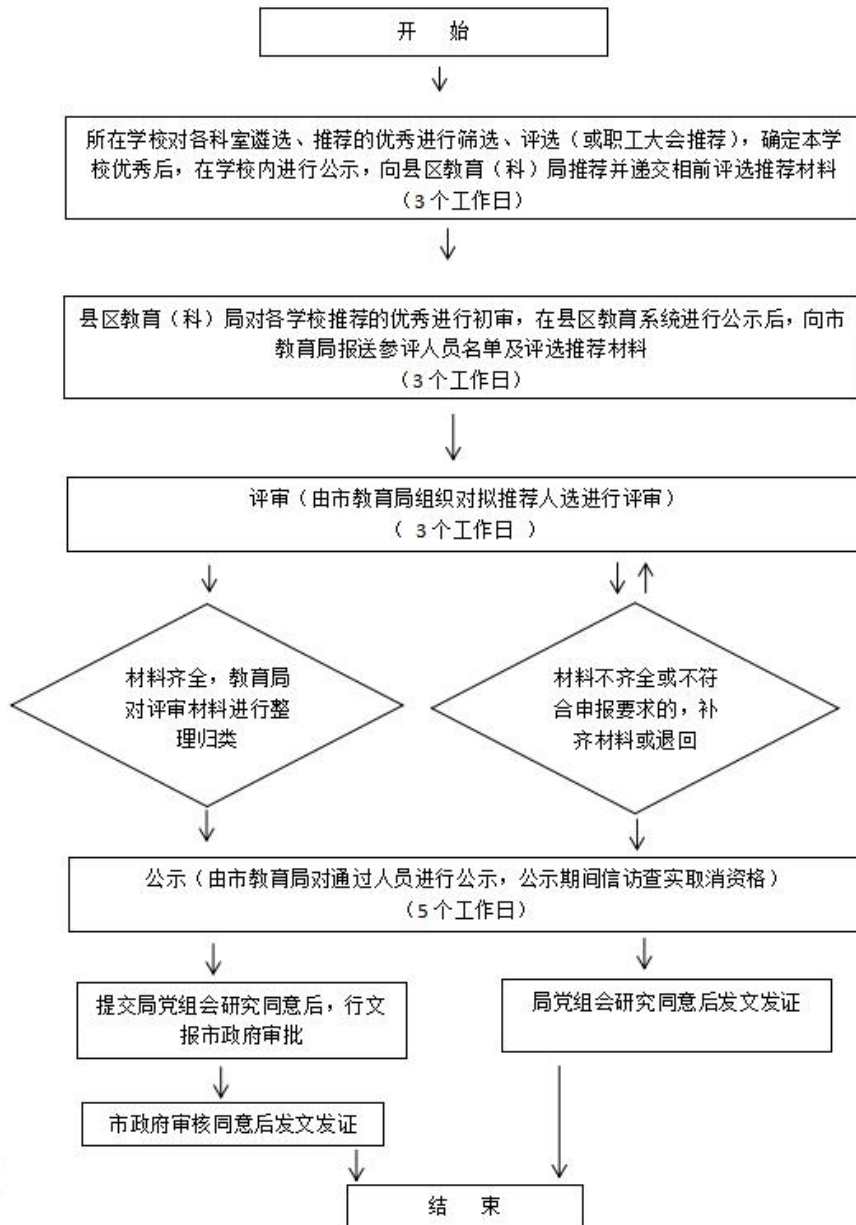
10. 办理地点：武威市凉州区民勤路农林牧综合服务大厦 6 楼武威市教育局基教科（601 室）（可乘坐 13 路、16 路、22 路等车次到达）

11. 办理时间：工作日：上午 8:30-12:00，下午 14:30-18:00；法定节假日期间甘肃政务服务网可正常访问、注册和申报业务，网上受理审批工作将在节后正常进行。

12. 是否收费：否

二、办理流程：

对班主任及其他德育工作先进集体 和先进个人等表彰流程图



三、申报材料：

材料名称	来源渠道	纸质材料	介质要求	必要性及描述
先进事迹材料 材料下载：示例表格	申请人自备	1份	材料类型：原件 材料形式：纸质	必要
评选推荐报告 材料下载：示例表格	申请人自备	4份	材料类型：原件 材料形式：纸质	必要
审批表 材料下载：空白表格 材料下载：示例表格	申请人自备	1份	材料类型：原件 材料形式：纸质	必要
推荐人一览表 材料下载：空白表格 材料下载：示例表格	申请人自备	1份	材料类型：原件 材料形式：纸质	必要

四、受理条件：规章：《中小学德育工作规程》（教基[1998]4号，教育部令第30号修正）第三十二条中小学校要建立、健全中小学班主任的聘任、培训、考核、评优制度。各级教育行政部门对长期从事班主任工作的教师应当给予奖励。第三十三条思想品德课和思想政治课教师及其它专职从事德育工作的教师应当按教师系列评聘教师职务。中小学教师职务评聘工作的政策要有利于加强学校的德育工作，要有利于鼓励教师教书育人。在评定职称、职级时，教师担任班主任工作的实绩应做为重要条件予以考虑。各级教育行政部门对做出突出成绩的思想品德课和思想政治课教师应当给予表彰。

五、法定依据：规范性文件：《中共中央办公厅国务院办公厅关于适应新形势进一步加强和改进中小学德育工作的意见》（中办发〔2000〕28号）强化中小学德育工作的表彰奖励和督导评估

机制。各省、自治区、直辖市可在高中阶段评选优秀学生，省级优秀学生可获得普通高等学校保送生资格。对德育工作实绩突出的教师要进行表彰奖励"

六、办理进程和结果查询

1.现场查询:

武威市凉州区天祝街姑臧路 30 号武威市政府政务服务中心 4 楼“其他事务代办窗口”

2.电话查询: 0935-6975324; 0935-2298201

3.网上查询: 武威市政务服务网网址

(<https://zwfw.gswuwei.gov.cn>)

七、监督投诉渠道

1.现场监督投诉: 武威市凉州区天祝街姑臧路 30 号四楼武威市“12345”便民服务中心

2.电话监督投诉: 0935-12345.

3.网上监督投诉: 武威市政务服务网网址

(<https://zwfw.gswuwei.gov.cn>)

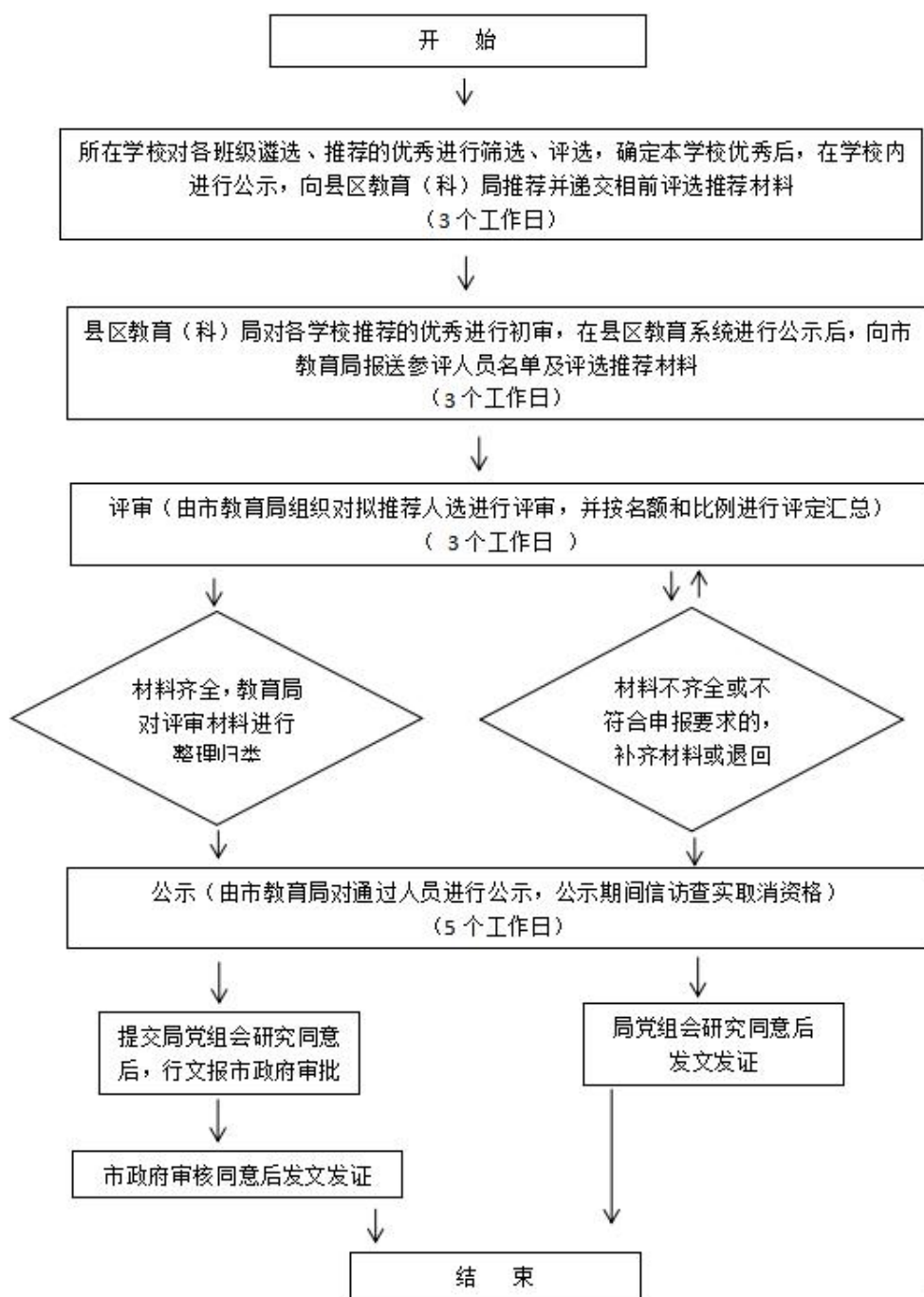
对各类优秀学生的奖励

一、基本信息：

1. 事项类型：行政奖励
2. 办理部门：市教育局
3. 办件类型：承诺件
4. 承诺时限：15 工作日
5. 法定时限：60 工作日
6. 特别程序：无
7. 咨询电话：0935—2212832
8. 投诉电话：0935-12345
9. 申办主体：自然人
10. 办理地点：武威市凉州区民勤路农林牧综合服务大厦 6 楼
武威市教育局基教科（601 室）（可乘坐 13 路、16 路、22 路
等车次到达）
11. 办理时间：工作日：上午 8:30-12:00，下午 14:30-18:00；
法定节假日期间甘肃政务服务网可正常访问、注册和申报业务，
网上受理审批工作将在节后正常进行。
12. 是否收费：否

二、办理流程：

对各类优秀学生的奖励流程图



三、申报材料：

材料名称	来源渠道	纸质材料	介质要求	必要性及描述
优秀学生推荐表 材料下载：空白表格 材料下载：示例表格	申请人自备	2份	材料类型：原件 材料形式：纸质	必要

四、受理条件：全市中小學生

五、法定依据：【规范性文件】《中共中央国务院关于进一步加强和改进未成年人思想道德建设的若干意见》（中发〔2004〕8号）第六条通过评选三好学生、优秀团员和少先队员、先进集体等活动，为未成年人树立可亲、可信、可敬、可学的榜样，让他们从榜样的感人事迹和优秀品质中受到鼓舞、汲取力量。

六、办理进程和结果查询

1.现场查询：

武威市凉州区天祝街姑臧路30号武威市政府政务服务中心4楼“其他事务代办窗口”

2.电话查询：0935-6975324； 0935-2298201

3.网上查询：武威市政务服务网网址

（<https://zwfw.gswuwei.gov.cn>）

七、监督投诉渠道

1.现场监督投诉：武威市凉州区天祝街姑臧路30号四楼武威市“12345”便民服务中心

- 2.电话监督投诉：0935-12345.
- 3.网上监督投诉：武威市政务服务网网址
(<https://zwfw.gswuwei.gov.cn>)

对教师申诉的处理

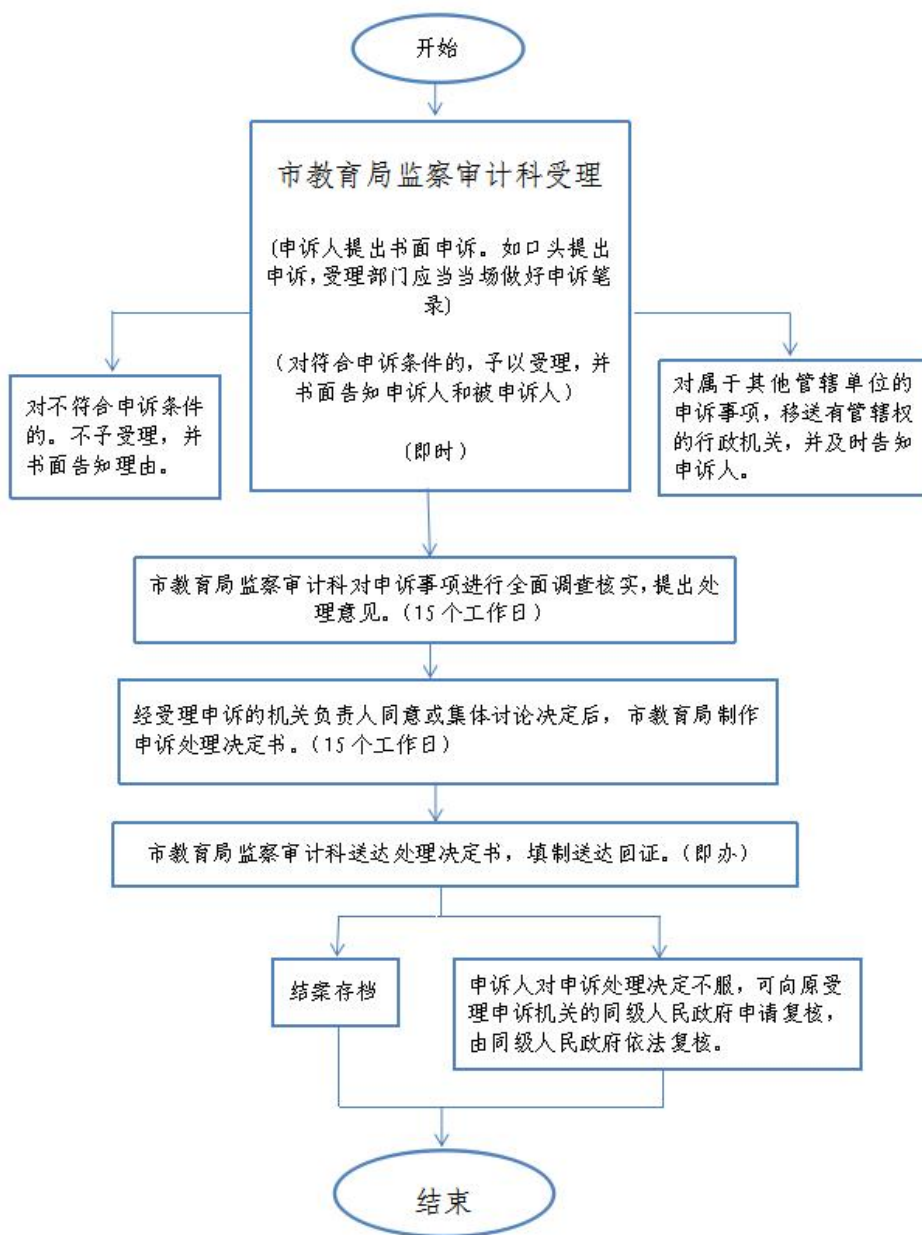
一、基本信息：

- 1.事项类型：其他行政权力
- 2.办理部门：市教育局
- 3.办件类型：承诺件
- 4.承诺时限：30 工作日
- 5.法定时限：90 工作日
- 6.特别程序：听取利害关系人意见
- 7.咨询电话：0935-2232836
- 8.投诉电话：0935-12345
- 9.申办主体：自然人
- 10.办理地点：武威市凉州区民勤路农林牧综合服务大厦 7 楼
武威市教育局监察审计科（710 室）（可乘坐 13 路、16 路、22 路
等车次到达）

11. 办理时间：工作日：上午 8:30-12:00，下午 14:30-18:00；法定节假日期间甘肃政务服务网可正常访问、注册和申报业务，网上受理审批工作将在节后正常进行。

二、办理流程：

对教师申诉的处理流程图



三、申报材料：

材料名称	来源渠道	纸质材料	介质要求	必要性及描述
申诉书 材料下载：空白表格 材料下载：示例表格	申请人自备	1份	材料类型：原件 材料形式：纸质	必要

四、受理条件：

1、对学校或者其他教育机构做出的处理决定不服的（主要指考核、奖励、惩罚、评聘、晋职、晋升级等行为）。2、认为学校或者其他教育机构侵犯其合法权益的（主要是指从事科学研究、学术交流、评定学生成绩、参与民主管理、获取工资报酬、参加进修或培训等合法权益受到侵害）。

五、法定依据：《中华人民共和国教师法》第三十九条教师对学校或者其他教育机构侵犯其合法权益的，或者对学校或者其他教育机构作出的处理不服的，可以向教育行政部门提出申诉，教育行政部门应当在接到申诉的三十日内，作出处理。教师认为当地人民政府有关行政部门侵犯其根据本法规定享有的权利的，可以向同级人民政府或者上一级人民政府有关部门提出申诉，同级人民政府或者上一级人民政府有关部门应当作出处理。

六、办理进程和结果查询

1.现场查询：

武威市凉州区天祝街姑臧路 30 号武威市政府政务服务中心 4 楼“其他事务代办窗口”

2.电话查询：0935-6975324； 0935-2298201

3.网上查询：武威市政务服务网网址

(<https://zwfw.gswuwei.gov.cn>)

七、监督投诉渠道

1.现场监督投诉：武威市凉州区天祝街姑臧路 30 号四楼武威市“12345”便民服务中心

2.电话监督投诉：0935-12345.

3.网上监督投诉：武威市政务服务网网址

(<https://zwfw.gswuwei.gov.cn>)

对学生申诉的处理

一、基本信息：

- 1.事项类型：其他行政权力
- 2.办理部门：市教育局
- 3.办件类型：承诺件
- 4.承诺时限：30 工作日
- 5.法定时限：90 工作日
- 6.特别程序：听取利害关系人意见
- 7.咨询电话：0935—2232836

8. 投诉电：0935-12345

9. 申办主体：自然人

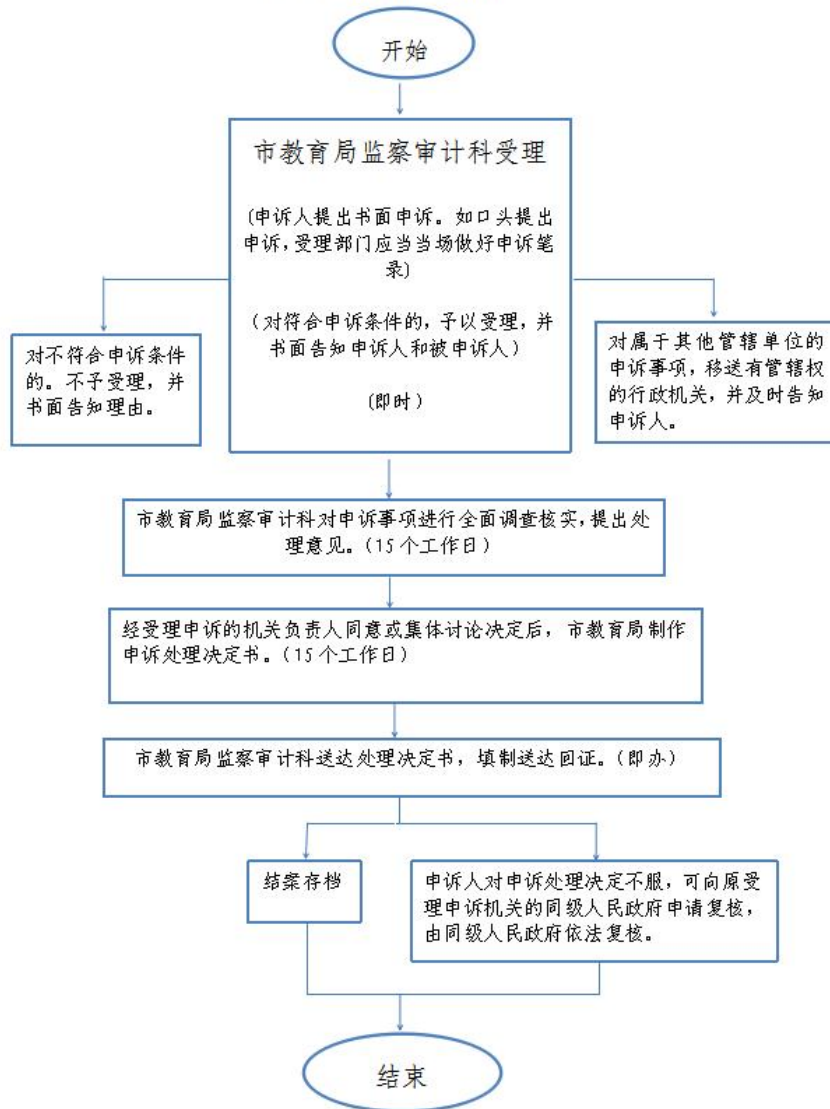
10. 办理地点：武威市凉州区民勤路农林牧综合服务大厦 7 楼
武威市教育局监察审计科（710 室）（可乘坐 13 路、16 路、22 路
等车次到达）

11. 办理时间：工作日：上午 8:30-12:00，下午 14:30-18:00；
法定节假日期间甘肃政务服务网可正常访问、注册和申报业务，网
上受理审批工作将在节后正常进行。

12. 是否收费：否

二、办理流程：

对学生申诉的处理流程图



三、申报材料：

材料名称	来源渠道	纸质材料	介质要求	必要性及描述
申诉书 材料下载：空白表格 材料下载：示例表格	申请人自备	1份	材料类型：原件 材料形式：纸质	必要

四、受理条件：1、学生对学校和教师做出的各种不当行为不服，可向校提出申诉。2、学生参加教育教学计划安排的各种活动，

使用教育教学设施、设备、图书资料的权利受侵害的。3、对学校给予的处理不服的。4、学校、教师或其他人员侵犯其人身权、财产权等合法权益的。5、法律、法规规定的其他权利受侵害的。

五、法定依据：《中华人民共和国教育法》第四十二条受教育者享有下列权利：（四）对学校给予的处分不服向有关部门提出申诉，对学校、教师侵犯其人身权、财产权等合法权益，提出申诉或者依法提起诉讼；

六、办理进程和结果查询

1.现场查询：

武威市凉州区天祝街姑臧路 30 号武威市政府政务服务中心 4 楼“其他事务代办窗口”

2.电话查询：0935-6975324； 0935-2298201

3.网上查询：武威市政务服务网网址

（<https://zwfw.gswuwei.gov.cn>）

七、监督投诉渠道

1.现场监督投诉：武威市凉州区天祝街姑臧路 30 号四楼武威市“12345”便民服务中心

2.电话监督投诉：0935-12345.

3.网上监督投诉：武威市政务服务网网址

（<https://zwfw.gswuwei.gov.cn>）

对发展教育事业做出突出贡献的奖励

一、基本信息：

1. 事项类型：行政奖励

2. 办理部门：市教育局

3. 办件类型：承诺件

4. 承诺时限：180 工作日

5. 法定时限：180 工作日

6. 特别程序：无

7. 咨询电话：0935-2212760

8. 投诉电话：0935-12345

9. 申办主体：自然人

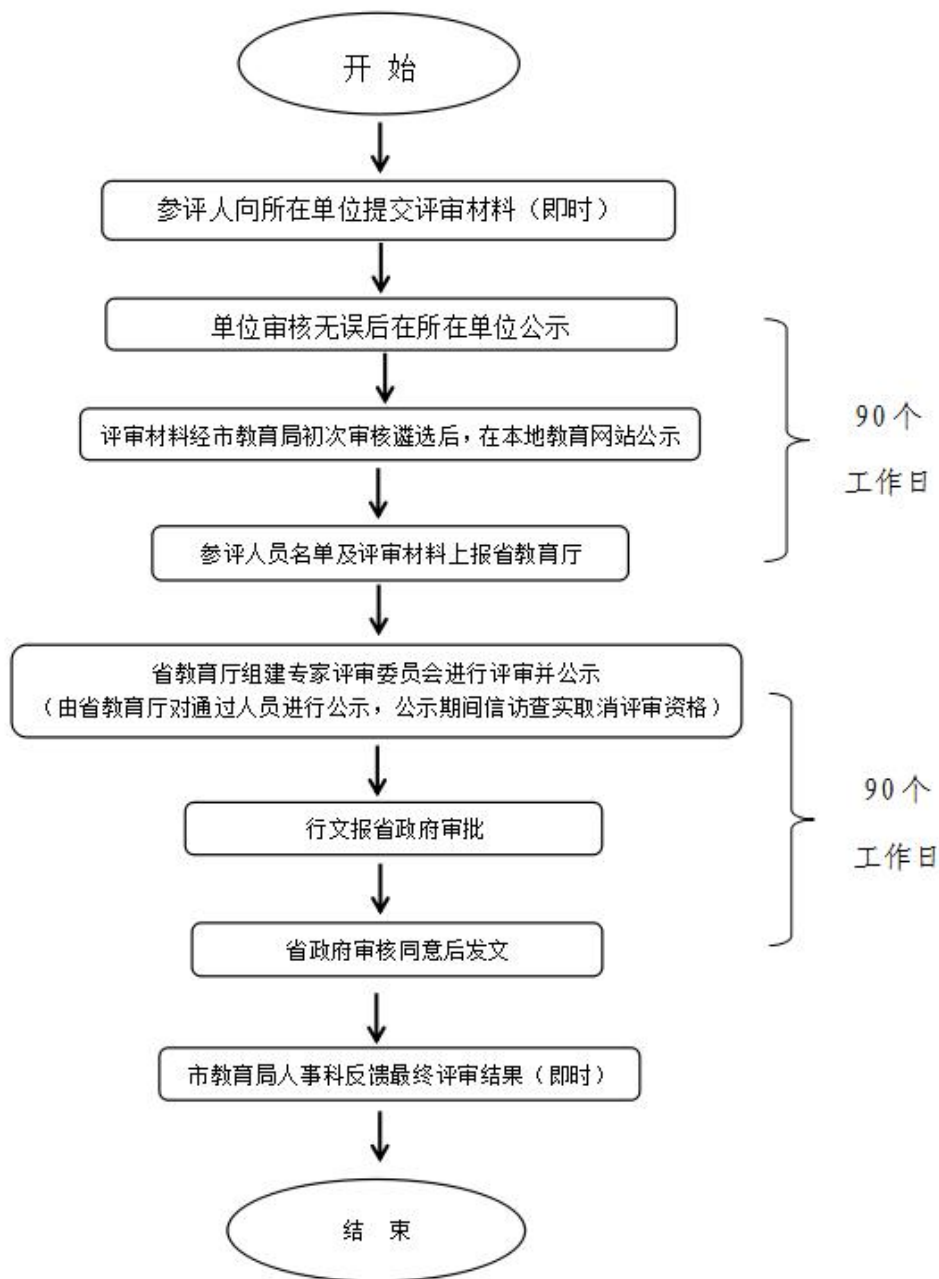
10. 是否收费：否

11. 办理地点：武威市凉州区民勤路农林牧综合服务大厦 6 楼
武威市教育局人事科（617 室）（可乘坐 13 路、16 路、22 路等车
次到达）

12. 办理时间：工作日：上午 8:30-12:00，下午 14:30-18:00；
法定节假日期间甘肃政务服务网可正常访问、注册和申报业务，网
上受理审批工作将在节后正常进行。

二、办理流程：

对发展教育事业做出突出贡献的奖励流程图



三、申报材料：

材料名称	来源渠道	纸质材料	介质要求	必要性及描述
事迹材料 材料下载：示例表格	申请人自备	1份	材料类型：原件 材料形式：纸质	必要

四、受理条件：各级各类学校的管理人员，各级各类教育行政部门工作人员，一线教师

五、法定依据：《中华人民共和国教育法》第十三条国家对发展教育事业做出突出贡献的组织和个人，给予奖励。《中华人民共和国义务教育法》第十条对在义务教育实施工作中做出突出贡献的社会组织和个人，各级人民政府及其有关部门按照有关规定给予表彰、奖励。《中华人民共和国教师法》第三十三条教师在教育教学、培养人才、科学研究、教学改革、学校建设、社会服务、勤工俭学等方面成绩优异的，由所在学校予以表彰、奖励。国务院和地方各级人民政府及其有关部门对有突出贡献的教师，应当予以表彰、奖励。对有重大贡献的教师，依照国家有关规定授予荣誉称号。《中华人民共和国职业教育法》第十条国家对在职业教育中作出显著成绩的单位和个人给予奖励。《中华人民共和国民办教育促进法》第六条国家鼓励捐资办学。国家对为发展民办教育事业做出突出贡献的组织和个人，给予奖励和表彰。《中华人民共和国国家通用语言文字法》第七条国家奖励为国家通用语言文字事业做出突出贡献的组织和个人。《幼儿园管理条例》（国

家教育委员会第4号令) 第二十六条凡具备下列条件之一的单位或者个人,由教育行政部门和有关部门予以奖励:(一)改善幼儿园的办园条件成绩显著的;(二)保育、教育工作成绩显著的;(三)幼儿园管理工作成绩显著的。《中小学教师继续教育规定》(教育部令第7号) 第十九条各级人民政府教育行政部门要对中小学教师继续教育成绩优异的单位和个人,予以表彰和奖励。《中小学校长培训规定》(教育部令第8号) 第十七条各级人民政府教育行政部门应当把中小学校长参加培训的情况纳入教育督导的重要内容。对培训工作成绩突出的单位和个人,予以表彰和奖励。《小学管理规程》(国家教育委员会令第26号) 第三十六条小学要加强教师队伍管理,按国家有关规定实行教师资格、职务、聘任制度,建立、健全业务考核档案。要加强教师思想政治教育、职业道德教育,树立敬业精神。对认真履行职责的优秀教师应予奖励。《残疾人教育条例》(国务院令第161号,国务院令第638号修改) 第四十九条有下列事迹之一的单位和个人,由各级人民政府或者其教育行政部门给予奖励:(一)在残疾人教育教学、教学研究方面做出突出贡献的;(二)为残疾人就学提供帮助,表现突出的;(三)研究、生产残疾人教育专用仪器、设备、教具和学具,在提高残疾人教育质量方面取得显著成绩的;(四)在残疾人学校建设中取得显著成绩的;(五)为残疾人教育事业做出其他重大贡献的 《学校

《学校体育工作条例》（国家教育委员会第8号令）第二十六条对在学校体育工作中成绩显著的单位和个人，各级教育、体育行政部门或者学校应当给予表彰、奖励。《学校卫生工作条例》（国家教育委员会令第10号、卫生部令第1号）第三十一条对在学校卫生工作中成绩显著的单位或者个人，各级教育、卫生行政部门和学校应当给予表彰、奖励。《学校艺术教育工作规程》（教育部令第13号）第十七条教育行政部门和学校对于在学校艺术教育工作中取得突出成绩的单位和个人，应当给予表彰和奖励。《中华人民共和国民办教育促进法》第四十四条：县级以上各级人民政府可以设立专项资金，用于资助民办学校的发展，奖励和表彰有突出贡献的集体和个人。《中华人民共和国统计法实施细则》第三十一条县级以上各级人民政府统计机构、各部门、各企业事业组织，应当依照国家或者企业事业组织的规定，对有下列表现之一的统计人员或者集体，定期评比，给予奖励：（一）在改革和完善统计制度、统计方法等方面，做出重要贡献的；（二）在完成规定的统计调查任务，保障统计资料的准确性、及时性方面，做出显著成绩的；（三）在进行统计分析、统计预测和统计监督方面，有所创新，取得重要成绩的；（四）在运用和推广现代信息技术方面，取得显著效果的；（五）在改进统计教育和统计专业培训，进行统计科学研究，提高统计科学水平方面，做出重要贡献的；（六）坚持实事求是，

依法办事,同违反统计法规和统计制度的行为作斗争,表现突出的;

(七)揭发、检举统计违法行为有功的。

六、办理进程和结果查询

1.现场查询:

武威市凉州区天祝街姑臧路 30 号武威市政府政务服务中心 4 楼“其他事务代办窗口”

2.电话查询: 0935-6975324; 0935-2298201

3.网上查询: 武威市政务服务网网址

(<https://zwfw.gswuwei.gov.cn>)

七、监督投诉渠道

1.现场监督投诉: 武威市凉州区天祝街姑臧路 30 号四楼武威市“12345”便民服务中心

2.电话监督投诉: 0935-12345.

3.网上监督投诉: 武威市政务服务网网址

(<https://zwfw.gswuwei.gov.cn>)

学校办学水平和教育质量评估的确认

一、基本信息：

1. 事项类型：行政确认
2. 办理部门：市教育局
3. 办件类型：承诺件
4. 承诺时限：30 工作日
5. 法定时限：90 工作日
6. 特别程序：无
7. 咨询电话：0935-2298148
8. 投诉电话：0935-12345
9. 申办主体：企业法人

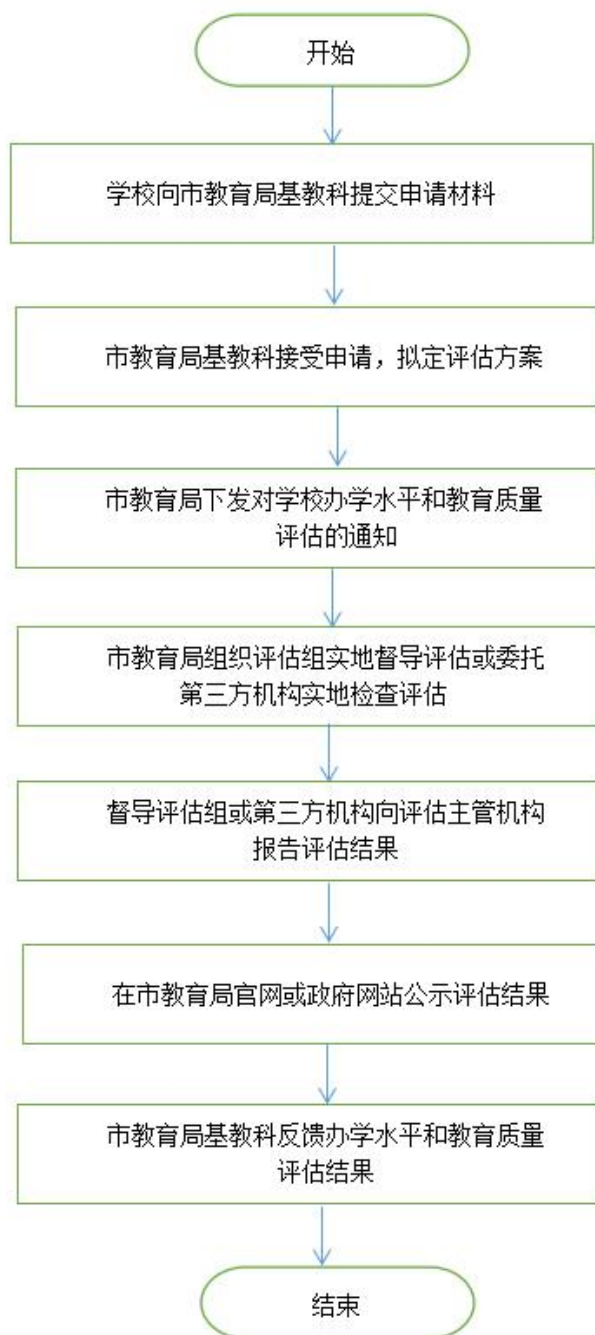
10. 办理地点：武威市凉州区民勤路农林牧综合服务大厦 6 楼
武威市教育局基教科（601 室）（可乘坐 13 路、16 路、22 路等车次到达）

11. 办理时间：工作日：上午 8:30-12:00，下午 14:30-18:00；
法定节假日期间甘肃政务服务网可正常访问、注册和申报业务，网上受理审批工作将在节后正常进行。

12. 是否收费：否

二、办理流程：

学校办学水平和教育质量评估的确认流程图



三、申报材料：

材料名称	来源渠道	纸质材料	介质要求	必要性及描述
通过民办学校办学许可证年检的材料 材料下载：空白表格 材料下载：示例表格	申请人自备	1份	材料类型：原件 材料形式：纸质	必要

四、受理条件：取得《中华人民共和国民办学校办学许可证》的民办教育机构。

五、法定依据：1. 《中华人民共和国教育法》第二十五条 国家实行教育督导制度和学校及其他教育机构教育评估制度。2. 《中华人民共和国义务教育法》第八条 人民政府教育督导机构对义务教育工作执行法律法规情况、教育教学质量以及义务教育均衡发展状况等进行督导，督导报告向社会公布。3. 《中华人民共和国高等教育法》第四十四条 高等学校应当建立本学校办学水平、教育质量的评估制度，及时公开相关信息，接受社会监督。教育行政部门负责组织专家或者委托第三方专业机构对高等学校的办学水平、效益和教育质量进行评估。评估结果应当向社会公开。4. 《中华人民共和国民办教育促进法》第四十一条 教育行政部门及有关部门依法对民办学校实行督导，建立民办学校信息公示和信用档案制度，促进提高办学质量；组织或者委托社会中介组织评估办学水平和教育质量，并将评估结果向社会公布。5. 《教育督导条例》第二天 ……教育督导包括以下内容：……（二）县级以上地方人民

政府对本行政区域内的学校和其他教育机构（以下统称学校）教育教学工作的督导。

六、办理进程和结果查询

1.现场查询：

武威市凉州区天祝街姑臧路 30 号武威市政府政务服务中心 4 楼“其他事务代办窗口”

2.电话查询：0935-6975324； 0935-2298201

3.网上查询：武威市政务服务网网址

（<https://zwfw.gswuwei.gov.cn>）

七、监督投诉渠道

1.现场监督投诉：武威市凉州区天祝街姑臧路 30 号四楼武威市“12345”便民服务中心

2.电话监督投诉：0935-12345.

3.网上监督投诉：武威市政务服务网网址

（<https://zwfw.gswuwei.gov.cn>）

特级教师评选

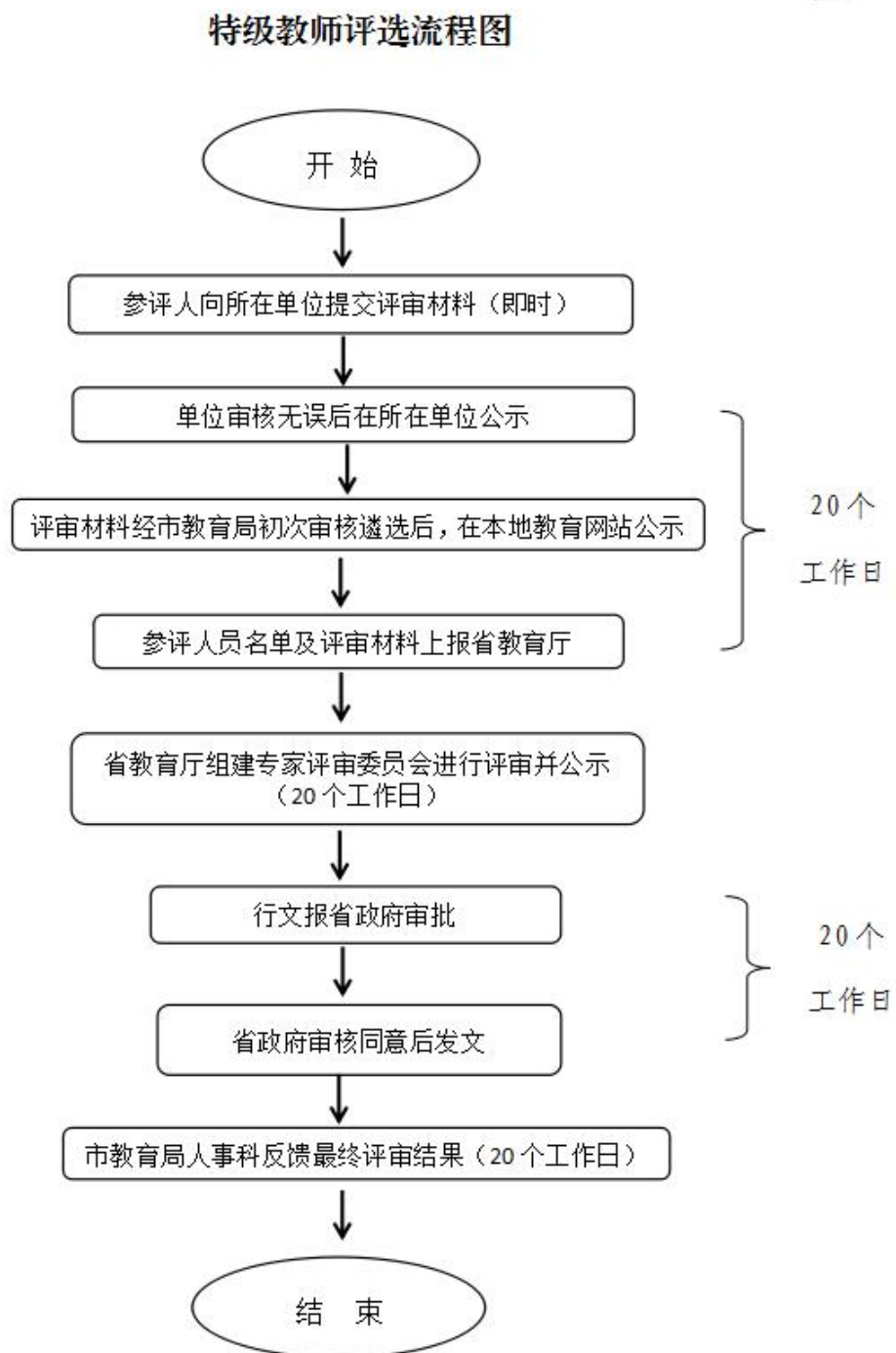
一、基本信息：

1. 事项类型: 行政奖励
2. 办理部门: 市教育局
3. 办件类型: 承诺件
4. 到场次数: 1 次
5. 承诺时限: 180 工作日
6. 法定时限: 180 工作日
7. 特别程序: 专家评审
8. 咨询电话: 0935-2212760
9. 投诉电话: 0935-12345
10. 申办主体: 自然人
11. 是否收费: 否

12. 办理地点: 武威市凉州区民勤路农林牧综合服务大厦 6 楼
武威市教育局人事科 (617 室) (可乘坐 13 路、16 路、22 路等车次到达)

13. 办理时间: 工作日: 上午 8: 30-12: 00, 下午 14: 30-18: 00;
法定节假日期间甘肃政务服务网可正常访问、注册和申报业务, 网上受理审批工作将在节后正常进行。

二、办理流程：



三、申报材料：

材料名称	来源渠道	纸质材料	介质要求	必要性及描述
高级教师职称证 材料下载：示例表格	申请人自备	1份	材料类型：原件 材料形式：纸质	必要

四、受理条件：高级教师职称获得者

五、法定依据：【规范性文件】《特级教师评选规定》（教人〔1993〕38号）第六条评选特级教师的程序；（一）在学校组织教师酝酿提名的基础上，地（市）、县教育行政部门可在适当范围内，广泛征求意见，通过全面考核，确定推荐人选，报省、自治区、直辖市教育行政部门。（二）省、自治区、直辖市教育行政部门对地（市）、县的推荐人选审核后，送交由教育行政部门领导、特级教师、对中小学教育有研究的专家、校长组成的评审组织评审。（三）省、自治区、直辖市教育行政部门根据特级教师评审组织的意见确定正式人选报省、自治区、直辖市人民政府批准，并报国务院教育行政部门备案。

六、办理进程和结果查询

1.现场查询：

武威市凉州区天祝街姑臧路30号武威市政府政务服务中心4楼“其他事务代办窗口”

2.电话查询：0935-6975324； 0935-2298201

3.网上查询：武威市政务服务网网址

(<https://zwfw.gswuwei.gov.cn>)

七、监督投诉渠道

1.现场监督投诉：武威市凉州区天祝街姑臧路 30 号四楼武威市“12345”便民服务中心

2.电话监督投诉：0935-12345.

3.网上监督投诉：武威市政务服务网网址

(<https://zwfw.gswuwei.gov.cn>)

教师招聘政策咨询服务

一、基本信息：

1.事项名称: 教师招聘政策咨询服务

2.实施编码: 11622300K42424376J3622005046000

3.事项类型: 公共服务

4.行使层级: 市级

5.实施主体: 武威市教育局

6.实施主体编码: 11622300K42424376J

7.办件类型: 咨询件

8.服务对象: 自然人

9. 服务内容: 教师招聘政策咨询, 特岗计划相关政策解答

10. 咨询电话: 0935-2212760

11. 投诉电话: 0935-12345

12. 主动服务对象: 具备从事教师职业相关条件, 有意报考教师岗位的自然人

13. 主动服务方式: 电话咨询、公众号推送等

二、办理条件:

遵守中华人民共和国宪法和法律, 热爱教育事业, 履行《教师法》规定的义务, 遵守教师职业道德和《中华人民共和国教师法》《教师资格条例》《〈教师资格条例〉实施办法》, 具有良好的身体素质和心理素质, 能适应教育教学工作的需要。无传染性疾病, 无精神病史, 并在指定的医院体检合格身体健康者。

三、法定依据: 国家人事部《事业单位公开招聘人员暂行规定》(2005年第6号部令)

四、常见问题:

问: 该事项的咨询电话是多少?

答: 武威市教育局人事科 0935--2212760。

五、办理进程和结果查询:

1. 现场查询:

武威市凉州区天祝街姑臧路 30 号武威市政府政务服务中心 4 楼“其他事务代办窗口”

2. 电话查询：0935-6975324； 0935-2298201

3. 网上查询：武威市政务服务网网址

(<https://zwfw.gswuwei.gov.cn>)

六、监督投诉渠道

1. 现场监督投诉：武威市凉州区天祝街姑臧路 30 号四楼武威市“12345”便民服务中心

2. 电话监督投诉：0935-12345.

3. 网上监督投诉：武威市政务服务网网址

(<https://zwfw.gswuwei.gov.cn>)

汉语教师志愿者咨询

一、基本信息：

1. 事项名称：汉语教师志愿者咨询

2. 实施编码：11622300K42424376J3622005047000

3. 事项类型：公共服务

4. 行使层级：市级

5. 实施主体：武威市教育局

6. 实施主体编码：11622300K42424376J

7. 办件类型: 咨询件

8. 服务对象: 自然人

9. 服务内容: 项目申报时间、申报条件、申报流程等内容的咨询。

10. 咨询电话: 0935—2212832

11. 投诉电话: 0935-12345

12. 查询方式: 电话查询 (查询电话: 0935—2212832)

二、受理条件:

普通高等学校毕业生赴国外担任汉语教师志愿者服务期满相关人员

三、法定依据: 《教育部办公厅关于做好普通高等学校毕业生赴国外担任汉语教师志愿者服务期满相关工作的通知》(教学厅〔2012〕3号)

四、常见问题:

问: 该事项的咨询电话是多少?

答: 武威市教育局基教科 0935--2212832。

五、办理进程和结果查询:

1. 现场查询:

武威市凉州区天祝街姑臧路 30 号武威市政府政务服务中心 4 楼“其他事务代办窗口”

2. 电话查询：0935-6975324； 0935-2298201

3. 网上查询：武威市政务服务网网址

(<https://zwfw.gswuwei.gov.cn>)

六、监督投诉渠道

1. 现场监督投诉：武威市凉州区天祝街姑臧路 30 号四楼武威市“12345”便民服务中心

2. 电话监督投诉：0935-12345.

3. 网上监督投诉：武威市政务服务网网址

(<https://zwfw.gswuwei.gov.cn>)

全国计算机应用水平考试成绩证明

一、基本信息：

1. 事项名称：全国计算机应用水平考试成绩证明

2. 实施编码：11622300K42424376J3622005016000

3. 事项类型：公共服务

4. 行使层级：市级

5. 实施主体：武威市教育局

6. 实施主体编码：11622300K42424376J

7. 办件类型: 即办件
8. 服务对象: 自然人
9. 服务内容: 提供查询成绩的网址
10. 咨询电话: 0935—2212069
11. 投诉电话: 0935-12345
12. 查询方式: 电话查询 (咨询电话: 0935—2212069)

二、受理条件:

需要查询考试成绩证明的考生

三、法定依据:

《甘肃省普通高中学生综合素质评价实施办法》

四、常见问题:

问: 该事项的咨询电话是多少?

答: 武威市教育局考试院 0935--2212069。

五、办理进程和结果查询:

1. 现场查询:

武威市凉州区天祝街姑臧路 30 号武威市政府政务服务中心 4 楼“其他事务代办窗口”

2. 电话查询: 0935-6975324; 0935-2298201

3. 网上查询: 武威市政务服务网网址

(<https://zwfw.gswuwei.gov.cn>)

六、监督投诉渠道

- 1.现场监督投诉：武威市凉州区天祝街姑臧路 30 号四楼武威市“12345”便民服务中心
- 2.电话监督投诉：0935-12345.
- 3.网上监督投诉：武威市政务服务网网址
(<https://zwfw.gswuwei.gov.cn>)

自学考试毕业证初审

一、基本信息：

1. 基本编码: 622005034000
2. 事项类型: 公共服务
3. 实施编码: 11622300K42424376J3622005034000
4. 事项名称: 自学考试毕业证初审
5. 行使层级: 市级
6. 实施主体: 武威市教育局
7. 实施主体性质: 法定机关
8. 实施主体编码: 11622300K42424376J
9. 法定办结时限: 1 工作日
10. 承诺办结时限: 1 工作日
11. 办件类型: 即办件

12. 服务对象: 自然人

13. 服务内容: 符合条件的考生须本人持准考证、有效居民身份证及省级教育考试机构规定的其他有关材料到市级教育考试机构或者其指定的考试机构申请办理毕业手续。所有考生材料经市级教育考试机构审核后报省级教育考试机构, 由省级教育考试机构和主考学校进行审定。考生必须如实、完整提供相关毕业材料, 材料不全或不实者, 不予办理毕业手续。

14. 是否收费: 是 (每人 70 元)

15. 咨询电话: 0935—2213464

16. 投诉电话: 0935-12345

17. 办理地点: 武威市凉州区民勤路农林牧综合服务大厦 7 楼武威市教育局考试院社会考试科 (711 室) (可乘坐 13 路、16 路、22 路等车次到达)

18. 办理时间: 星期一至星期五

上午 08: 30—12: 00

下午 14: 30—18: 00 (法定节假日除外)

法定节假日期间甘肃政务服务网可正常访问。

二、申报材料:

1. 报考专科学历带身份证和准考证

2. 报考专升本带专科毕业证
3. 专升本带学信网专科生的电子注册备案表
4. 专升本带计算机或英语等级证书

三、受理条件：自学考试毕业证初审人员

四、法定依据：《高等教育自学考试暂行条例》第二十五条 高等教育自学考试应考者符合下列规定，可以取得毕业证书：（一）考完专业考试计划规定的全部课程，并取得合格成绩；（二）完成规定的毕业论文（设计）或其他教学实践任务；（三）思想品德鉴定合格。第二十七条 高等教育自学考试应考者毕业时间，为每年的六月和十二月等条例办理。

五、常见问题：

问：该事项的咨询电话是多少？

答：武威市教育局考试院社会考试科 0935-2213464。

六、办理进程和结果查询：

1.现场查询：

武威市凉州区天祝街姑臧路 30 号武威市政府政务服务中心
4 楼“其他事务代办窗口”

2.电话查询： 0935-2213464

3.网上查询：武威市政务服务网网址

（ <https://zwfw.gswuwei.gov.cn> ）

七、监督投诉渠道：

- 1.现场监督投诉：武威市凉州区天祝街姑臧路 30 号四楼武威市“12345”便民服务中心
- 2.电话监督投诉：0935-12345.
- 3.网上监督投诉：武威市政务服务网网址
(<https://zwfw.gswuwei.gov.cn>)

免费师范生政策咨询服务

一、基本信息：

1. 事项名称: 免费师范生政策咨询服务
2. 实施编码: 11622300K42424376J3622005041000
3. 事项类型: 公共服务
4. 行使层级: 市级
5. 实施主体: 武威市教育局
6. 实施主体编码: 11622300K42424376J
7. 办件类型: 咨询件
8. 服务对象: 自然人
9. 服务内容: 提供针对省级免费师范生和国家免费师范的政策解读

10. 咨询电话: 0935-2212069

11. 投诉电话: 0935-12345

二、受理条件:

符合教育部直属师范大学师范生的免费教育

三、法定依据:

1. 《国务院办公厅转发教育部等部门关于教育部直属师范大学师范生免费教育实施办法(试行)的通知》(国办发〔2007〕34号)
2. 《教师教育振兴行动计划(2018-2022年)》;
3. 《教育部直属师范大学师范生公费教育实施办法》;

四、常见问题:

问: 该事项的咨询电话是多少?

答: 武威市教育局考试院招生科电话: 0935-2212069。

五、办理进程和结果查询:

1. 现场查询:

武威市凉州区天祝街姑臧路30号武威市政府政务服务中心4楼“其他事务代办窗口”

2. 电话查询: 0935-6975324; 0935-2298201

3. 网上查询: 武威市政务服务网网址

(<https://zwfw.gswuwei.gov.cn>)

六、监督投诉渠道

1.现场监督投诉：武威市凉州区天祝街姑臧路 30 号四楼武威市“12345”便民服务中心

2.电话监督投诉：0935-12345.

3.网上监督投诉：武威市政务服务网网址
(<https://zwfw.gswuwei.gov.cn>)

中小学教师资格考试合格证查询

一、基本信息：

1. 事项名称: 中小学教师资格考试合格证查询
2. 实施编码: 11622300K42424376J3622005025000
3. 事项类型: 公共服务
4. 行使层级: 市级
5. 实施主体: 武威市教育局
6. 实施主体编码: 11622300K42424376J
7. 办件类型: 即办件
8. 服务对象: 自然人
9. 服务内容: 提供中小学教师资格考试合格证查询服务
10. 咨询电话: 0935-2213464
11. 投诉电话: 0935-12345

二、受理条件：

教师资格考试笔试和面试成绩通过的考生

三、法定依据：

《中小学教师资格考试暂行办法》 第十七条 考生在笔试和面试成绩公布后，可通过教师资格考试网站查询本人的考试成绩。

四、查询方式：

1. 电话查询（查询电话：0935-2213464）
2. 网上查询（网上查询地址：<https://www.jszg.edu.cn/portal/home/index>）

五、常见问题：

问：该事项的咨询电话是多少？

答：武威市教育局考试院：0935-2213464。

六、办理进程和结果查询：

1. 现场查询：

武威市凉州区天祝街姑臧路 30 号武威市政府政务服务中心 4 楼“其他事务代办窗口”

2. 电话查询：0935-6975324； 0935-2298201

3. 网上查询：武威市政务服务网网址

（<https://zwfw.gswuwei.gov.cn>）

七、监督投诉渠道：

1.现场监督投诉：武威市凉州区天祝街姑臧路 30 号四楼武威市“12345”便民服务中心

2.电话监督投诉：0935-12345.

3.网上监督投诉：武威市政务服务网网址
(<https://zwfw.gswuwei.gov.cn>)

教师资格面试审核

一、基本信息：

1. 基本编码: 622005039000

2. 事项类型: 公共服务

3. 实施编码: 11622300K42424376J3622005039000

4. 事项名称: 教师资格面试审核

5. 行使层级: 市级

6. 实施主体: 武威市教育局

7. 实施主体性质: 法定机关

8. 实施主体编码: 11622300K42424376J

9. 法定办结时限: 6 自然日

10. 法定办结时限说明: 按照报名公告公布的时间办理

11. 承诺办结时限: 4 工作日

12. 办件类型: 承诺件

13. 服务对象: 自然人

14. 服务内容: 面试审核(审核内容: 考生的户籍、学籍、学历、照片格式等身份信息)。

15. 是否收费: 否

16. 咨询电话: 0935-2212069

17. 投诉电话: 0935-12345

18. 办理地点: 办理地点: 武威市凉州区民勤路农林牧综合服务大厦 6 楼武威市教育局考试院(可乘坐 13 路、16 路、22 路等车次到达)

19. 办理时间: 星期一至星期五

上午 08:30—12:00

下午 14:30—18:00(法定节假日除外)

法定节假日期间甘肃政务服务网可正常访问。

二、申报材料:

1. 本人照片

2. 学历证明

3. 身份证

三、受理条件: 所有报名注册的考生。

四、法定依据：《甘肃省中小学教师资格考试笔试考务工作细则（试行）》和《甘肃省中小学教师资格考试面试考务工作细则（试行）》中“考生须持身份证、学历证明（或在校学籍证明）到报考所属市（州）教育考试部门审核报考资格、报考信息和照片（真实性和规范性），审核通过后，考生再次登录网上报名系统进行网上支付考试费用”办理。

五、常见问题：

问：该事项的咨询电话是多少？

答：武威市教育局考试院 0935-2212069。

六、办理进程和结果查询：

1. 现场查询：

武威市凉州区天祝街姑臧路 30 号武威市政府政务服务中心 4 楼“其他事务代办窗口”

2. 电话查询：0935-2212069

3. 网上查询：武威市政务服务网网址

(<https://zwfw.gswuwei.gov.cn>)

七、监督投诉渠道：

1. 现场监督投诉：武威市凉州区天祝街姑臧路 30 号四楼武威市“12345”便民服务中心

2. 电话监督投诉：0935-12345.

3. 网上监督投诉: 武威市政务服务网网址
(<https://zwfw.gswuwei.gov.cn>)

教育扶贫政策咨询服务

一、基本信息:

1. 事项名称: 教育扶贫政策咨询服务
2. 实施编码: 11622300K42424376J3622005042000
3. 事项类型: 公共服务
4. 行使层级: 市级
5. 实施主体: 武威市教育局
6. 实施主体编码: 11622300K42424376J
7. 办件类型: 咨询件
8. 服务对象: 自然人
9. 服务内容:
 - (1) 巩固拓展“义务教育有保障”成果相关政策咨询;
 - (2) 学生资助政策落实政策咨询;
 - (3) 巩固拓展教育脱贫攻坚成果专项考核、后评估有关政策解读。
10. 咨询电话: 0935-2232376

11. 投诉电话: 0935-12345

二、受理条件:

国务院扶贫开发领导小组《关于解决“两不愁三保障”突出问题的指导意见》和《中共甘肃省委办公厅甘肃省人民政府办公厅关于印发甘肃省精准脱贫验收标准及认定程序的通知》中规定的需要资助的学生。

三、法定依据:

1. 国务院扶贫开发领导小组《关于解决“两不愁三保障”突出问题的指导意见》
2. 《中共甘肃省委办公厅甘肃省人民政府办公厅关于印发甘肃省精准脱贫验收标准及认定程序的通知》(甘办发〔2018〕50号)

四、常见问题:

问: 该事项的咨询电话是多少?

答: 武威市教育局资管中心 0935—2232376。

五、办理进程和结果查询:

1. 现场查询:

武威市凉州区天祝街姑臧路 30 号武威市政府政务服务中心 4 楼“其他事务代办窗口”

2. 电话查询: 0935-6975324; 0935-2298201

3. 网上查询：武威市政务服务网网址

(<https://zwfw.gswuwei.gov.cn>)

六、监督投诉渠道：

1.现场监督投诉：武威市凉州区天祝街姑臧路 30 号四楼武威市“12345”便民服务中心

2.电话监督投诉：0935-12345.

3.网上监督投诉：武威市政务服务网网址

(<https://zwfw.gswuwei.gov.cn>)

教育考试招生政策咨询服务

一、基本信息：

1. 事项名称: 教育考试招生政策咨询服务

2. 实施编码: 11622300K42424376J3622005044000

3. 事项类型: 公共服务

4. 行使层级: 市级

5. 实施主体: 武威市教育局

6. 实施主体编码: 11622300K42424376J

7. 办件类型: 咨询件

8. 服务对象: 自然人

9. 服务内容: 电话政策咨询

10. 咨询电话: 0935-2212069

11. 投诉电话: 0935-12345

二、受理条件:

符合教育考试招生政策的考生

三、查询方式:

1. 电话查询 (查询电话: 0935-2212069)

2. 网上查询 (网上查询地址: <http://jyj.gswuwei.gov.cn/>)

3. 微信公众号查询 (武威市教育局)

四、法定依据:

教育部《关于进一步推进高校招生信息公开工作的通知》(教
学函[2013]9 号)

五、常见问题:

问: 该事项的咨询电话是多少?

答: 武威市教育局考试院招生科 0935—2212069。

六、办理进程和结果查询:

1. 现场查询:

武威市凉州区天祝街姑臧路 30 号武威市政府政务服务中心 4
楼 “其他事务代办窗口”

2. 电话查询: 0935-6975324; 0935-2298201

3. 网上查询：武威市政务服务网网址

(<https://zwfw.gswuwei.gov.cn>)

七、监督投诉渠道：

1.现场监督投诉：武威市凉州区天祝街姑臧路 30 号四楼武威市“12345”便民服务中心

2.电话监督投诉：0935-12345.

3.网上监督投诉：武威市政务服务网网址

(<https://zwfw.gswuwei.gov.cn>)

全国英语等级考试成绩证明

一、基本信息：

1. 事项名称：全国英语等级考试成绩证明

2. 实施编码：11622300K42424376J3622005023000

3. 事项类型：公共服务

4. 行使层级：市级

5. 实施主体：武威市教育局

6. 实施主体编码：11622300K42424376J

7. 办件类型：即办件

8. 服务对象：自然人

9. 服务内容: 提供全国英语等级考试成绩证明网址查询

10. 咨询电话: 0935-2212069

11. 投诉电话: 0935-12345

二、受理条件:

毕业证书或者毕业生登记表遗失、损毁, 不予补发原毕业证书或者毕业生登记表, 可补办毕业证明书或者毕业生登记表证明。

三、法定依据:

二、《高等教育自学考试考籍管理工作规定》(教考试[2006]3号) 第六章第六条 毕业证书或者毕业生登记表遗失、损毁, 不予补发原毕业证书或者毕业生登记表, 可补办毕业证明书或者毕业生登记表证明。需要办理毕业证明书或者毕业生登记表证明的考生, 需持有效身份证件(以下证件之一: 身份证、户口本、护照、军官证、警官证、士兵证)到省级考办或者经省级考办授权的市级考办办理。毕业证明书具有与毕业证书同等的效力, 毕业生登记表证明具有与毕业生登记表同等的效力。

四、常见问题:

问: 该事项的咨询电话是多少?

答: 武威市教育局考试院招生科 0935—2212069。

五、办理进程和结果查询:

1. 现场查询:

武威市凉州区天祝街姑臧路 30 号武威市政府政务服务中心 4 楼“其他事务代办窗口”

2. 电话查询：0935-6975324； 0935-2298201

3. 网上查询：武威市政务服务网网址

(<https://zwfw.gswuwei.gov.cn>)

六、监督投诉渠道

1. 现场监督投诉：武威市凉州区天祝街姑臧路 30 号四楼武威市“12345”便民服务中心

2. 电话监督投诉：0935-12345.

3. 网上监督投诉：武威市政务服务网网址

(<https://zwfw.gswuwei.gov.cn>)

经教育部审批、备案的中外合作办学机构与项目查询

一、基本信息：

1. 事项名称：经教育部审批、备案的中外合作办学机构与项目
查询

2. 实施编码：11622300K42424376J3622005021000

3. 事项类型：公共服务

4. 行使层级: 市级
5. 实施主体: 武威市教育局
6. 实施主体编码: 11622300K42424376J
7. 办件类型: 即办件
8. 服务对象: 自然人, 企业法人, 事业法人, 社会组织法人, 非法人企业, 行政机关
9. 服务内容: 查询经教育部审批的中外合作办学机构项目
10. 咨询电话: 0935-2232339
11. 投诉电话: 0935-12345

二、受理条件:

符合条件的中外合作办学机构

三、法定依据:

中外合作办学监管工作信息平台公告: 为进一步规范中外合作办学秩序, 提高办学质量, 促进中外合作办学更健康发展, 教育部目前采取四项措施加强中外合作办学监管。即重点推进“两个平台”和“两个机制”建设。一是依托教育部教育涉外监管信息网, 设立教育部中外合作办学监管工作信息平台, 通过办学监管信息公示, 实施对中外合作办学的动态监管。并根据需要, 向社会和广大就学者提供较全面和可靠的就学指导和服务信息。二是加强所颁发学历学位证书认证工作, 开发中外

合作办学颁发证书认证工作平台；三是开展中外合作办学质量评估，建立中外合作办学质量评估机制；四是强化办学单位和各级管理部门的责任，建立中外合作办学执法和处罚机制。中外合作办学的监管工作措施核心是加强工作管理，提高办学质量。并立足于为社会和中外合作办学者，特别是中外合作办学机构。

四、常见问题：

问：该事项的咨询电话是多少？

答：武威市教育局职成教科 0935—2232339。

五、办理进程和结果查询：

1. 现场查询：

武威市凉州区天祝街姑臧路 30 号武威市政府政务服务中心 4 楼“其他事务代办窗口”

2. 电话查询：0935-6975324；0935-2298201

3. 网上查询：武威市政务服务网网址

(<https://zwfw.gswuwei.gov.cn>)

六、监督投诉渠道

1. 现场监督投诉：武威市凉州区天祝街姑臧路 30 号四楼武威市“12345”便民服务中心

2. 电话监督投诉：0935-12345.

3. 网上监督投诉: 武威市政务服务网网址
(<https://zwfw.gswuwei.gov.cn>)

对自考考生免考课程的确认

一、基本信息:

1. 基本编码: 000705003000
2. 事项类型: 行政确认
3. 实施编码: 11622300K42424376J3000705003000
4. 事项名称: 对自考考生免考课程的确认
5. 行使层级: 市级
6. 实施主体: 武威市教育局
7. 实施主体性质: 法定机关
8. 实施主体编码: 11622300K42424376J
9. 办件类型: 承诺件
10. 法定办结时限: 60 工作日
11. 法定办结时限说明: 法律法规无明确规定, 参考山东、广东
法定办结时限填写。
12. 承诺办结时限: 10 工作日
13. 服务对象: 自然人

14. 是否收费: 是 (40 元/科次)

15. 权力来源: 法定本级行使

16. 咨询电话: 0935-2213464

17. 投诉电话: 0935-12345

18. 办理地点: 武威市凉州区民勤路农林牧综合服务大厦 7 楼
武威市教育局考试院社会考试科 (711 室) (可乘坐 13 路、
16 路、22 路等车次到达)

19. 办理时间: 星期一至星期五

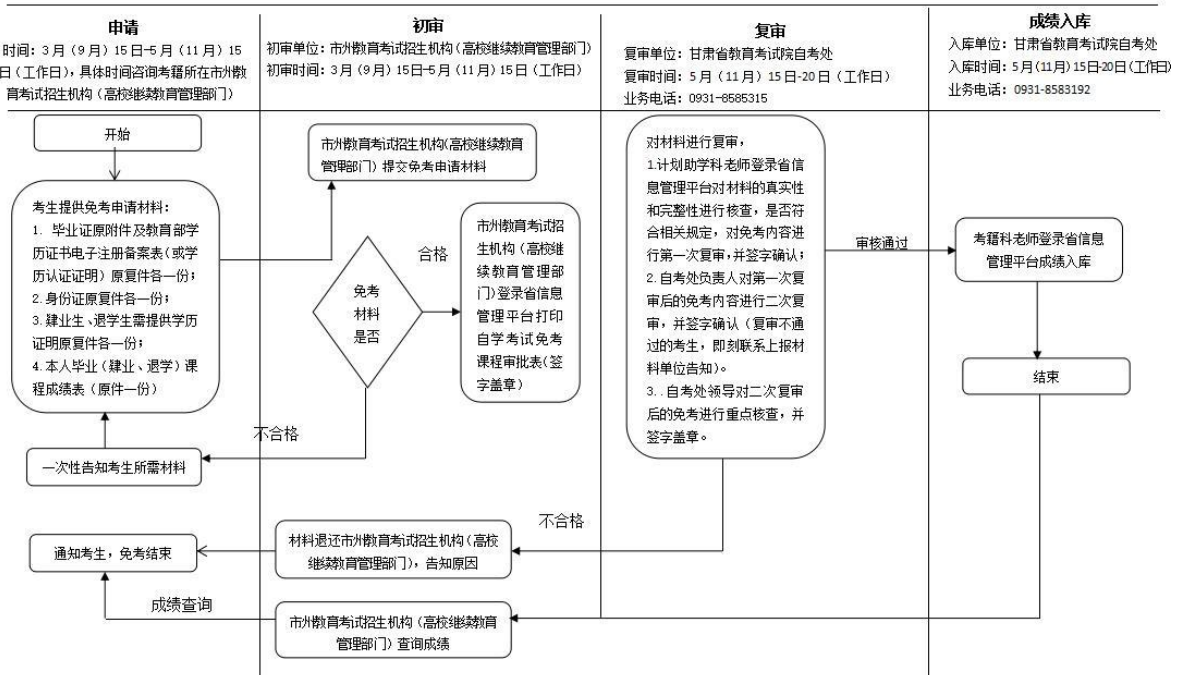
上午 08:30—12:00

下午 14:30—18:00 (法定节假日除外)

法定节假日期间甘肃政务服务网可正常访问。

二、办理流程:

自考考生免考课程的确认流程图



三、受理条件：

国家承认学历的各类高等学校及自学考试专科以上（含专科）的毕业生（及肄业生、退学生）报考自学考试，根据有关规定，可以申请免考已学过并考试成绩合格的有关课程。

四、法定依据：

《高等教育自学考试暂行条例》（国发（1988）15号）第二十二條：已经取得高等学校研究生、本科生或专科生学历的人员参加高等教育自学考试的，可以按照有关规定免考部分课程。

五、申请材料：

1. 本人毕业（肄业、退学）课程成绩表
2. 肄业生、退学生学历证明（肄业、退学的高校学生需提供）
3. 身份证原件和复印件
4. 教育部学历证书电子注册备案表（或学历认证证明）

六、常见问题：

问：该事项的咨询电话是多少？

答：武威市教育局考试院社会考试科 0935—2213464。

七、办理进程和结果查询：

1. 现场查询：

武威市凉州区天祝街姑臧路 30 号武威市政府政务服务中心 4 楼“其他事务代办窗口”

2. 电话查询：0935-6975324； 0935-2298201

3. 网上查询：武威市政务服务网网址

(<https://zwfw.gswuwei.gov.cn>)

八、监督投诉渠道

1. 现场监督投诉: 武威市凉州区天祝街姑臧路 30 号四楼武威市“12345”便民服务中心
2. 电话监督投诉: 0935-12345.
3. 网上监督投诉: 武威市政务服务网网址
(<https://zwfw.gswuwei.gov.cn>)

中小学教师资格考试合格证查询

一、基本信息:

1. 事项名称: 中小学教师资格考试合格证查询
2. 事项类型: 公共服务
3. 实施编码: 11622300K42424376J3622005025000
4. 行使层级: 市级
5. 实施主体: 武威市教育局
6. 实施主体编码: 11622300K42424376J
7. 办件类型: 即办件
8. 服务对象: 自然人
9. 服务内容: 提供中小学教师资格考试合格证查询服务
10. 咨询电话: 0935-2213464
11. 投诉电话: 0935-12345

二、查询条件：

教师资格考试笔试和面试成绩通过的考生

三、查询方式：

1. 电话查询： 查询电话：0935—2213464

2. 网上查询： 地

址：<https://www.jszg.edu.cn/portal/home/index>

四、法定依据：

《中小学教师资格考试暂行办法》第十七条 考生在笔试和面试成绩公布后，可通过教师资格考试网站查询本人的考试成绩。

五、常见问题：

问：该事项的咨询电话是多少？

答：武威市教育局考试院社会考试科 0935—2213464。

六、办理进程和结果查询：

1. 现场查询：

武威市凉州区天祝街姑臧路 30 号武威市政府政务服务中心 4 楼“其他事务代办窗口”

2. 电话查询： 0935-6975324； 0935-2298201

3. 网上查询： 武威市政务服务网网址

(<https://zwfw.gswuwei.gov.cn>)

七、监督投诉渠道

1. 现场监督投诉：武威市凉州区天祝街姑臧路 30 号四楼武威市“12345”便民服务中心
2. 电话监督投诉：0935-12345.
3. 网上监督投诉：武威市政务服务网网址
(<https://zwfw.gswuwei.gov.cn>)

应届高中毕业（结业）生高考报名学籍审核

一、基本信息：

1. 基本编码: 622005040000
2. 事项类型: 公共服务
3. 实施编码: 11622300K42424376J3622005040000
4. 事项名称: 应届高中毕业（结业）生高考报名学籍审核
5. 行使层级: 市级
6. 实施主体: 武威市教育局
7. 实施主体性质: 法定机关
8. 实施主体编码: 11622300K42424376J
9. 法定办结时限: 1 工作日
10. 承诺办结时限: 1 工作日
11. 办件类型: 即办件

12. 服务对象: 自然人

13. 服务内容: 具有正式学籍的应届高中毕业(结业)生及非本市户籍进城务工人员随迁子女高考报名学籍资格审核。

14. 是否收费: 否

15. 咨询电话: 0935-2212832

16. 投诉电话: 0935-12345

17. 办理地点: 武威市凉州区民勤路农林牧综合服务大厦 6 楼
武威市教育局基教科(601 室)(可乘坐 13 路、16 路、22 路等车次到达)

18. 办理时间: 工作日: 上午 8: 30-12: 00, 下午 14: 30-18: 00;
法定节假日期间甘肃政务服务网可正常访问、注册和申报业务, 网上受理审批工作将在节后正常进行。

二、受理条件:

具备应届高中毕业(结业)生高考报名的学籍

三、法定依据:

按照《甘肃省普通高中学籍管理实施细则(2018 年试行)》中规定具有正式学籍。第二条 本细则适用于全省所有由政府、企业事业组织、社会团体、其他社会组织及公民个人依法举办的小学、初中、普通高中、特殊教育学校(以下简称学校)和在这些学校就读的学生(以下简称学生)入学、转学、休学、

复学、退学和毕业等事项的管理。第三条 学生学籍管理采用信息化方式，实行分级负责、省级统筹、属地管理、学校实施的管理体制。（二）市级学籍管理部门工作职责 1. 指导、监督、检查本市各县教育行政部门和学校的学籍管理工作，应用电子学籍系统开展各项学生学籍管理工作。2. 负责本市普通高中学生的学籍管理工作，建立本市普通高中学籍档案。3. 负责印制、审核义务教育完成证书，负责验印本市普通高中学历证书。4. 负责审核市教育局直属中小学和全市普通高中学校学生的入学、转学、休学、复学、退学、毕业等事宜。

四、申请材料：

1. 毕业证；
2. 身份证；
3. 毕业学校提供的学籍证明。

五、常见问题：

问：该事项的咨询电话是多少？

答：武威市教育局基教科 0935-2212832。

六、办理进程和结果查询：

1. 现场查询：

武威市凉州区天祝街姑臧路 30 号武威市政府政务服务中心 4 楼“其他事务代办窗口”

2. 电话查询：0935-6975324； 0935-2298201

3. 网上查询：武威市政务服务网网址

(<https://zwfw.gswuwei.gov.cn>)

七、监督投诉渠道：

1. 现场监督投诉：武威市凉州区天祝街姑臧路 30 号四楼武威市“12345”便民服务中心；

2. 电话监督投诉：0935-12345；

3. 网上监督投诉：武威市政务服务网网址

(<https://zwfw.gswuwei.gov.cn>)